

BMW IX1 EDRIVE20

BMW PREMIUM SELECTION INKL. 12 MONATE GARANTIE

AutoFrey
Wir tun mehr.



www.autofrey.at

Kaufpreis: € 42.890,-

Finanzierung um monatl. € 366,-

Neupreis € 58.026,-

Erstzulassung 03.2025

Kilometer 14.500 km

Angebotsnummer 3059803

BMW Premium Selection   NEU


Motor | Abgasnorm
 **Elektroantrieb | Alternativ**


 Leistung
204 PS/150kW

 Getriebe
Automatik

 Antrieb
Frontantrieb

 Sitzplätze
5

 Farbe
utah orange

Polsterung
 **Kunstleder, veganza perforiert | schwarz**



IHR VORTEIL BEI DIESEM FAHRZEUG

GELADEN MIT VIELEN VORTEILEN-JETZT 3,99%* FIXZINSSATZ AUF ALLE VOLLELEKTRISCHEN BMW MODELLE SICHERN.

HIGHLIGHTS


Driving Assistant


Driving Assistant Plus


Head-up Display


Sitzheizung Fahrer und Beifahrer

AUSSTATTUNGSÜBERSICHT

KOMFORT / FAHRASSISTENZ

BMW Live Cockpit Professional
Parkassistent plus
Innen- und Außenspiegel, automatisch abblendend
Lenkradheizung
TeleServices
Aktiver Fussgängerschutz
Alarmanlage
DAB Tuner
Sitzheizung Fahrer und Beifahrer
Reifendruckanzeige

Anhängerkupplung el. Schwenkbar
Head-up Display
Innenspiegel, automatisch abblendend
Komfortzugang
Sonnenschutzverglasung
Akustischer Fussgängerschutz
Adaptiver LED Scheinwerfer
Auffahrwarnung mit City-Anbremsfunktion
Sportsitze
Fernlichtassistent

EXTERIEUR / INTERIEUR

X-Line
Leichtmetallräder 18 Zoll
Ablage für Wireless Charging

Exterieur Line Aluminium satiniert
Kindersitzbefestigung Beifahrersitz
Interieurleisten Aluminium Mesheffect

EDITIONEN / PAKETE

Driving Assistant
Innovationspaket

Driving Assistant Plus

SONSTIGES

Reifenreparatur-Set
Ladekabel (Mode 3) fuer oeffentlichens Laden
Radschraubensicherung
Spezifische Spezialumfänge X

Personal eSIM
ohne Modellschriftzug
Flexible Fast Charger (Mode 2)

WEITERE AUSSTATTUNG

LISTEN NEUPREIS INKL. AUSSTATTUNG EURO 58.026,00

VERSICHERUNG

DIE BMW PREMIUM SELECTION KASKOVERSICHERUNG ⁽²⁾ FÜR IHREN BMW GEBRAUCHTWAGEN.

Wählen Sie zwischen der Vollkaskoversicherung für BMW Premium Selection Fahrzeuge ab einem Fahrzeugalter von 12 Monaten und 1 Tag und der Parkschadenkaskoversicherung für BMW Premium Selection Fahrzeuge ab einem Fahrzeugalter von 24 Monaten und 1 Tag.

Weitere Informationen und individuelle Angebote erhalten Sie gerne beim BMW Partner in Ihrer Nähe.

DIE BMW PREMIUM SELECTION KASKOVERSICHERUNG DECKT SCHÄDEN DURCH:

- Selbstverursachter Unfallschaden (nur in Kombination mit der Vollkaskoversicherung)
- Parkschäden
- Vandalismus
- Glasbruch
- Kollision mit Federwild und Haustieren
- Dachlawinen
- Brand
- Explosion und Kurzschlüsse
- Tierbisse

- Diebstahl
- Unbefugten Gebrauch
- Naturgewalten

IHRE VORTEILE MIT DER BMW PREMIUM SELECTION KASKOVERSICHERUNG:

- Bei der Reparatur in Ihrer BMW Vertragswerkstätte reduziert sich der Selbstbehalt um 50% ⁽¹⁾
- Bei Fahrzeugausfall ist ein Leihwagen bei Ihrem BMW Händler inklusive
- Fahrtechnik-Training inklusive ⁽²⁾
- Fixer Selbstbehalt ohne Prozentklausel
- Differenz zw. Wiederbeschaffungswert und aushaftendem Finanzierungskapital aus Leasing- und Kreditvertrag wird ersetzt.

Versicherungspartner: Generali Versicherung AG. Irrtümer, Druckfehler und Änderungen vorbehalten. Stand Dezember 2017.

(2) BMW Austria Leasing GmbH / BMW Austria Bank GmbH, Siegfried-Marcus-Straße 24, 5020 Salzburg, Versicherungsvermittlung in der Form Versicherungsagent als Nebengewerbe mit der Berechtigung zum Empfang von Prämien, GISA-Zahl.: 17752213 / 27506349, Agenturverhältnis mit Generali Versicherung AG. Angebot freibleibend. Verfügbarkeiten, Änderungen und Irrtümer vorbehalten. Versicherungspartner: Generali Versicherung AG. Irrtümer, Druckfehler und Änderungen vorbehalten. Stand Dezember 2017.

(3) Ausgenommen bei Naturgewalten und Bruchschäden an Scheiben sowie eines Glasdaches.

(4) Nur gültig in Kombination mit Haftpflicht- und Kaskoversicherung. Fahrzeugausfall aufgrund technischen Gebrechens, durch Unfall nicht fahrbereit oder Diebstahl.



AUTOFREY GMBH

Auenweg 39
9500 Villach

Verkauf

Montag - Freitag: 08:00 bis 18:00 Uhr
Samstag: 09:00 bis 12:00 Uhr

Teile & Zubehör

Montag - Freitag: 08:00 bis 17:00 Uhr

Serviceannahme

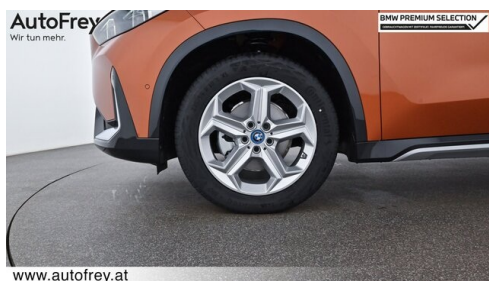
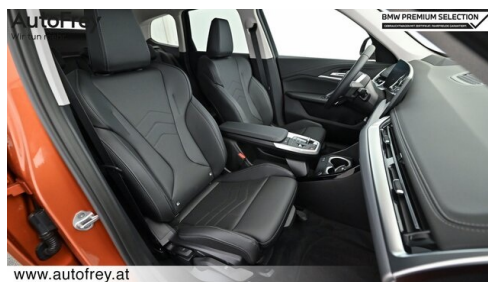
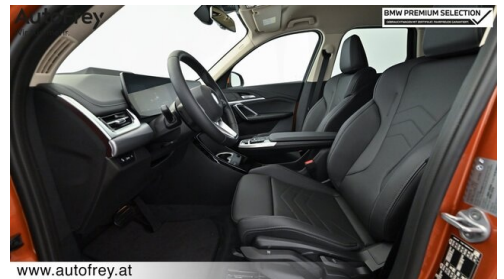
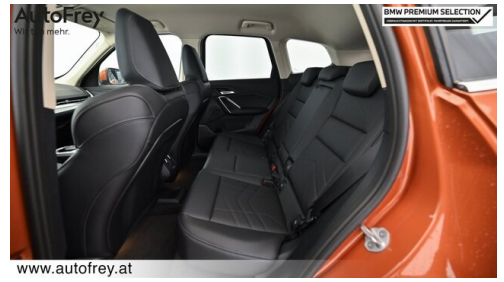
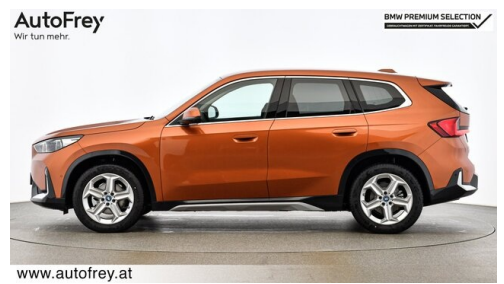
Montag - Freitag: 07:00 bis 18:00 Uhr

Werkstätte

Montag - Freitag: 07:00 bis 18:00 Uhr

04242/35422-10

FAHRZEUGBILDER



(1) Die angegebenen Werte über Kraftstoffverbrauch und CO₂-Emissionen wurden nach den vorgeschriebenen Messverfahren gem. VO (EG) 715/2007 ermittelt. Als Basis für die Verbrauchsermittlung gilt der ECE-Fahrzyklus (NEFZ). Dieser setzt sich aus ca. einem Drittel Fahrt innerorts und zwei Drittel außerorts (gemessen an der Wegstrecke) zusammen. Zusätzlich zum Verbrauch wird die CO₂-Emission gemessen.

Sonderausstattungen können diese Werte erhöhen. Die Angaben zu Kraftstoffverbrauch und CO₂-Emissionen sind überdies abhängig von der gewählten Rad- und Reifengröße. Die Angaben beziehen sich daher nicht auf das konkrete Fahrzeug und sind nicht Bestandteil des Angebots, sondern dienen allein Vergleichszwecken zwischen den verschiedenen Fahrzeugtypen. Weitere Details bzw. Informationen zum konkreten Fahrzeug können der beim Händler aufliegenden Typengenehmigung entnommen werden. Alle Angaben ohne Gewähr. Irrtümer vorbehalten.