

BMW X4 XDRIVE 20D

BMW PREMIUM SELECTION INKL. 12 MONATE GARANTIE



Gady  

Steiermark • Burgenland • Niederösterreich

Kaufpreis: € 38.940,-

Finanzierung um monatl. € 332,-

Neupreis **€ 74.568,-**

Erstzulassung **09.2020**

Kilometer **98.000 km**

Angebotsnummer **3058227**

BMW Premium Selection   NEU



Motor | Abgasnorm

Dieselmotor | EURO 6d



Leistung

190 PS/140kW



Hubraum

1995 ccm



Verbrauch | CO2 (1)

5 l/100km | 168 g/km



Getriebe

Automatik



Antrieb

Allradantrieb



Sitzplätze

5



Farbe

sophistograu brillan



Polsterung

Stoff, anthrazit

HIGHLIGHTS



Driving Assistant



Head-up Display



LED-Scheinwerfer



Navigationssystem
Professional



Sitzheizung Fahrer
und Beifahrer

AUSSTATTUNGSÜBERSICHT

KOMFORT / FAHRASSISTENZ

Bordcomputer

Anhängerkupplung el. Schwenkbar

Multifunktionslenkrad

Allradsystem

CD-Laufwerk

Spurwechselwarnung

Panorama Glasdach

WLAN Hotspot

Parkassistent

Regensensor

Park Distance Control (PDC)

Sitze elektr. verstellbar

Speed Limit Info

Head-up Display

Spurverlassenswarnung

LED-Scheinwerfer

USB Audio Schnittstelle

Heckklappenbetätigung autom.

Sitze elektr. verstellbar mit Memory
Komfortzugang
Navigationssystem Professional
Geschwindigkeitsregelung
Handy-Vorbereitung
Sitzheizung Fahrer und Beifahrer
Rückfahrkamera

Schiebedach
Telefonie mit Wireless Charging
Automatik
Klimaautomatik
Sportsitze
Fernlichtassistent

EXTERIEUR / INTERIEUR

Leichtmetallräder 20 Zoll

Leichtmetallräder

EDITIONEN / PAKETE

Adaptives Fahrwerks-Paket

Driving Assistant

SONSTIGES

Anhängerkupplung

Active Protection

WEITERE AUSSTATTUNG

Fahrzeugnummer: 990113394

VERSICHERUNG

DIE BMW PREMIUM SELECTION KASKOVERSICHERUNG ⁽²⁾ FÜR IHREN BMW GEBRAUCHTWAGEN.

Wählen Sie zwischen der Vollkaskoversicherung für BMW Premium Selection Fahrzeuge ab einem Fahrzeugalter von 12 Monaten und 1 Tag und der Parkschadenkaskoversicherung für BMW Premium Selection Fahrzeuge ab einem Fahrzeugalter von 24 Monaten und 1 Tag.

Weitere Informationen und individuelle Angebote erhalten Sie gerne beim BMW Partner in Ihrer Nähe.

DIE BMW PREMIUM SELECTION KASKOVERSICHERUNG DECKT SCHÄDEN DURCH:

- Selbstverursachter Unfallschaden (nur in Kombination mit der Vollkaskoversicherung)
- Parkschäden
- Vandalismus
- Glasbruch
- Kollision mit Federwild und Haustieren
- Dachlawinen
- Brand
- Explosion und Kurzschlüsse
- Tierbisse
- Diebstahl
- Unbefugten Gebrauch
- Naturgewalten

IHRE VORTEILE MIT DER BMW PREMIUM SELECTION KASKOVERSICHERUNG:

- Bei der Reparatur in Ihrer BMW Vertragswerkstätte reduziert sich der Selbstbehalt um 50% ⁽¹⁾
- Bei Fahrzeugausfall ist ein Leihwagen bei Ihrem BMW Händler inklusive
- Fahrtechnik-Training inklusive ⁽²⁾
- Fixer Selbstbehalt ohne Prozentklausel
- Differenz zw. Wiederbeschaffungswert und aushaftendem Finanzierungskapital aus Leasing- und Kreditvertrag wird ersetzt.

Versicherungspartner: Generali Versicherung AG. Irrtümer, Druckfehler und Änderungen vorbehalten. Stand Dezember 2017.

- (2) BMW Austria Leasing GmbH / BMW Austria Bank GmbH, Siegfried-Marcus-Straße 24, 5020 Salzburg, Versicherungsvermittlung in der Form Versicherungsagent als Nebengewerbe mit der Berechtigung zum Empfang von Prämien, GISA-Zahl.: 17752213 / 27506349, Agenturverhältnis mit Generali Versicherung AG. Angebot freibleibend. Verfügbarkeiten, Änderungen und Irrtümer vorbehalten. Versicherungspartner: Generali Versicherung AG. Irrtümer, Druckfehler und Änderungen vorbehalten. Stand Dezember 2017.
- (3) Ausgenommen bei Naturgewalten und Bruchschäden an Scheiben sowie eines Glasdaches.
- (4) Nur gültig in Kombination mit Haftpflicht- und Kaskoversicherung. Fahrzeugausfall aufgrund technischen Gebrechens, durch Unfall nicht fahrbereit oder Diebstahl.



GADY AUTOMOBILE GMBH

Leibnitzer Strasse 76
8403 Lebring

Automobile

Montag - Freitag: 08:00 bis 17:00 Uhr
Samstag: 09:00 bis 12:00 Uhr

Teile & Zubehör

Montag - Freitag: 08:00 bis 17:00 Uhr

Serviceannahme

Montag - Freitag: 08:00 bis 17:00 Uhr

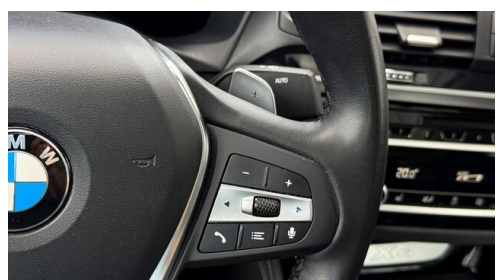
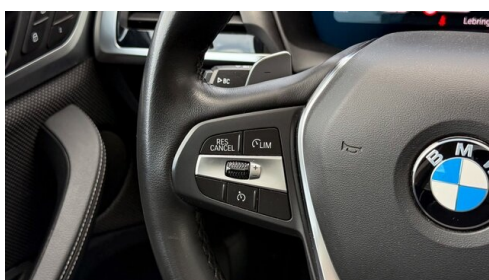
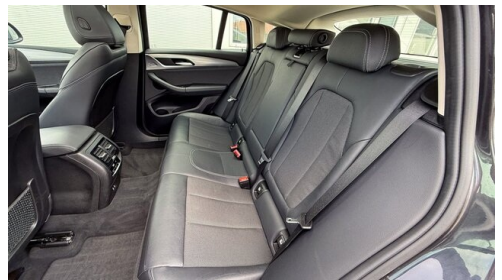
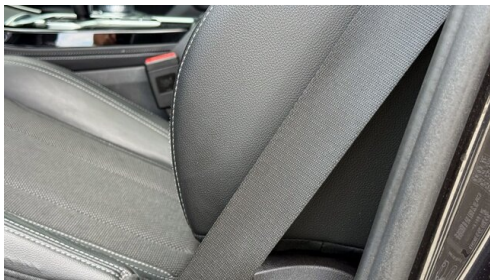
Werkstätte

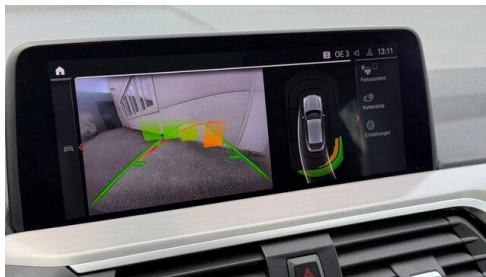
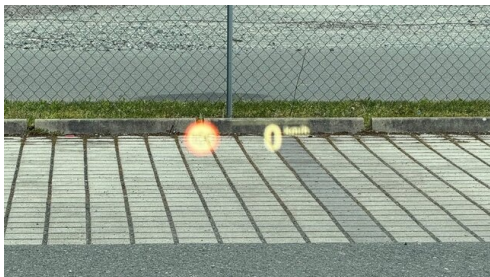
Montag - Freitag: 08:00 bis 17:00 Uhr

03182/24570

FAHRZEUGBILDER







(1) Die angegebenen Werte über Kraftstoffverbrauch und CO₂-Emissionen wurden nach den vorgeschriebenen Messverfahren gem. VO (EG) 715/2007 ermittelt. Als Basis für die Verbrauchsermittlung gilt der ECE-Fahrzyklus (NEFZ). Dieser setzt sich aus ca. einem Drittel Fahrt innerorts und zwei Drittel außerorts (gemessen an der Wegstrecke) zusammen. Zusätzlich zum Verbrauch wird die CO₂-Emission gemessen.

Sonderausstattungen können diese Werte erhöhen. Die Angaben zu Kraftstoffverbrauch und CO₂-Emissionen sind überdies abhängig von der gewählten Rad- und Reifengröße. Die Angaben beziehen sich daher nicht auf das konkrete Fahrzeug und sind nicht Bestandteil des Angebots, sondern dienen allein Vergleichszwecken zwischen den verschiedenen Fahrzeugtypen. Weitere Details bzw. Informationen zum konkreten Fahrzeug können der beim Händler aufliegenden Typengenehmigung entnommen werden. Alle Angaben ohne Gewähr. Irrtümer vorbehalten.