

# BMW X4 M

## BMW PREMIUM SELECTION INKL. 12 MONATE GARANTIE



**Kaufpreis:** € 74.800,-

Finanzierung um monatl. € 639,-


Neupreis € 156.758,-

Erstzulassung 09.2023

Kilometer 46.500 km

Angebotsnummer 3053011

BMW Premium Selection  

 Motor | Abgasnorm  
**Benzinmotor | EURO 6d**

 Leistung  
**510 PS/375kW**

 Hubraum  
**2993 ccm**

 CO2 (1)  
**246 g/km**

 Getriebe  
**Automatik**

 Antrieb  
**Allradantrieb**

 Sitzplätze  
**5**

 Farbe  
**marina bay blau meta**

 Polsterung  
**Leder, 'merino' schwarz**

### HIGHLIGHTS

  
Driving Assistant

  
Head-up Display

  
Laserlicht

  
LED-Scheinwerfer

  
Sportpaket

  
Navigationssystem  
Professional

  
Harman Kardon  
Surround  
Soundsystem

  
Sitzheizung Fahrer  
und Beifahrer

### AUSSTATTUNGSÜBERSICHT

#### KOMFORT / FAHRASSISTENZ

Zentralverriegelung  
Bordcomputer  
Regensensor  
Multifunktionslenkrad

M Sportsitze  
BMW Live Cockpit Professional  
Park Distance Control (PDC)  
Anhängerkupplung el. Schwenkbar

Sitze elektr. verstellbar  
Spurwechselwarnung  
Lordosenstütze  
Panorama Glasdach  
LED-Scheinwerfer  
WLAN Hotspot  
USB Audio Schnittstelle  
Lenkradheizung  
Schiebedach  
Komfortzugang  
Aktiver Fussgängerschutz  
Connected Package Professional  
Navigationssystem Professional  
Geschwindigkeitsregelung  
Alarmanlage  
Handy-Vorbereitung  
Harman Kardon Surround Soundsystem  
Sportsitze

Allradsystem  
Head-up Display  
Spurverlassenswarnung  
Laserlicht  
Connected Drive  
Parkassistent  
M Sportabgasanlage  
Teleservice BMW  
Fahrodynamik Regelsysteme  
Telefonie mit Wireless Charging  
Sonnenschutzverglasung  
Automatik  
M-Sicherheitsgurt  
Klimaautomatik  
DAB Tuner  
Auffahrwarnung mit City-Anbremsfunktion  
Sitzheizung Fahrer und Beifahrer  
Reifendruckanzeige

## EXTERIEUR / INTERIEUR

M Leichtmetallräder 21 Zoll  
Fussmatten Velours  
M Compound-Bremse, schwarz hochglänzend  
M Carbon Spiegelkappen

Shadow Line  
Interieurleisten Carbon Fibre  
Leichtmetallräder

## EDITIONEN / PAKETE

Competition Paket  
Driving Assistant  
M Competition Paket

Ablagenpaket  
Sportpaket

## SONSTIGES

Airbags  
Anhängerkupplung  
Active Protection  
Beifahrerairbag-Deaktivierung  
Durchladesystem

Reifenreparatur-Set  
Heizungssteuerung  
Radschraubensicherung  
ABS  
Kindersitzbefestigung Isofix

## VERSICHERUNG

### DIE BMW PREMIUM SELECTION KASKOVERSICHERUNG <sup>(2)</sup> FÜR IHREN BMW GEBRAUCHTWAGEN.

Wählen Sie zwischen der Vollkaskoversicherung für BMW Premium Selection Fahrzeuge ab einem Fahrzeugalter von 12 Monaten und 1 Tag und der Parkschadenkaskoversicherung für BMW Premium Selection Fahrzeuge ab einem Fahrzeugalter von 24 Monaten und 1 Tag.

Weitere Informationen und individuelle Angebote erhalten Sie gerne beim BMW Partner in Ihrer Nähe.

### DIE BMW PREMIUM SELECTION KASKOVERSICHERUNG DECKT SCHÄDEN DURCH:

- Selbstverursachter Unfallschaden (nur in Kombination mit der Vollkaskoversicherung)
- Parkschäden
- Vandalismus
- Glasbruch

- Kollision mit Federwild und Haustieren
- Dachlawinen
- Brand
- Explosion und Kurzschlüsse
- Tierbisse
- Diebstahl
- Unbefugten Gebrauch
- Naturgewalten

## IHRE VORTEILE MIT DER BMW PREMIUM SELECTION KASKOVERSICHERUNG:

- Bei der Reparatur in Ihrer BMW Vertragswerkstätte reduziert sich der Selbstbehalt um 50% <sup>(1)</sup>
- Bei Fahrzeugausfall ist ein Leihwagen bei Ihrem BMW Händler inklusive
- Fahrtechnik-Training inklusive <sup>(2)</sup>
- Fixer Selbstbehalt ohne Prozentklausel
- Differenz zw. Wiederbeschaffungswert und aushaftendem Finanzierungskapital aus Leasing- und Kreditvertrag wird ersetzt.

Versicherungspartner: Generali Versicherung AG. Irrtümer, Druckfehler und Änderungen vorbehalten. Stand Dezember 2017.

<sup>(2)</sup> BMW Austria Leasing GmbH / BMW Austria Bank GmbH, Siegfried-Marcus-Straße 24, 5020 Salzburg, Versicherungsvermittlung in der Form Versicherungsagent als Nebengewerbe mit der Berechtigung zum Empfang von Prämien, GISA-Zahl.: 17752213 / 27506349, Agenturverhältnis mit Generali Versicherung AG. Angebot freibleibend. Verfügbarkeiten, Änderungen und Irrtümer vorbehalten. Versicherungspartner: Generali Versicherung AG. Irrtümer, Druckfehler und Änderungen vorbehalten. Stand Dezember 2017.

<sup>(3)</sup> Ausgenommen bei Naturgewalten und Bruchschäden an Scheiben sowie eines Glasdaches.

<sup>(4)</sup> Nur gültig in Kombination mit Haftpflicht- und Kaskoversicherung. Fahrzeugausfall aufgrund technischen Gebrechens, durch Unfall nicht fahrbereit oder Diebstahl.



## DENZEL PLATTNER GMBH

Europastraße 1  
3442 Langenrohr

Automobile

Montag - Freitag: 07:30 bis 18:00 Uhr

Samstag: 09:00 bis 12:00 Uhr

Teile & Zubehör

Montag - Donnerstag: 07:30 bis 17:30 Uhr

Freitag: 07:30 bis 16:30 Uhr

Samstag: 09:00 bis 12:00 Uhr

Serviceannahme

Montag - Donnerstag: 07:30 bis 17:30 Uhr

Freitag: 07:30 bis 16:30 Uhr

Werkstätte

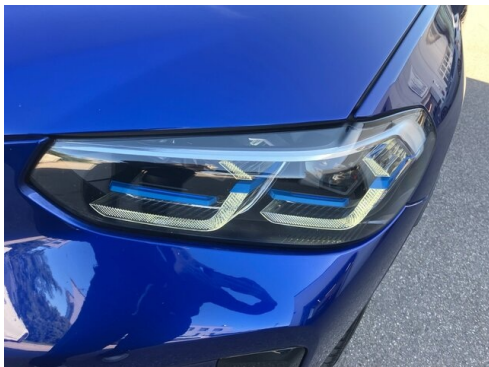
Montag - Donnerstag: 07:30 bis 17:30 Uhr

Freitag: 07:30 bis 16:30 Uhr

Samstag: 09:00 bis 12:00 Uhr

+43(2272)66800

## FAHRZEUGBILDER





- (1) Die angegebenen Werte über Kraftstoffverbrauch und CO<sub>2</sub>-Emissionen wurden nach den vorgeschriebenen Messverfahren gem. VO (EG) 715/2007 ermittelt. Als Basis für die Verbrauchsermittlung gilt der ECE-Fahrzyklus (NEFZ). Dieser setzt sich aus ca. einem Drittel Fahrt innerorts und zwei Drittel außerorts (gemessen an der Wegstrecke) zusammen. Zusätzlich zum Verbrauch wird die CO<sub>2</sub>-Emission gemessen.

Sonderausstattungen können diese Werte erhöhen. Die Angaben zu Kraftstoffverbrauch und CO<sub>2</sub>-Emissionen sind überdies abhängig von der gewählten Rad- und Reifengröße. Die Angaben beziehen sich daher nicht auf das konkrete Fahrzeug und sind nicht Bestandteil des Angebots, sondern dienen allein Vergleichszwecken zwischen den verschiedenen Fahrzeugtypen. Weitere Details bzw. Informationen zum konkreten Fahrzeug können der beim Händler aufliegenden Typengenehmigung entnommen werden. Alle Angaben ohne Gewähr. Irrtümer vorbehalten.