

BMW X5 XDRIVE50E

BMW PREMIUM SELECTION INKL. 12 MONATE GARANTIE



Kaufpreis: € 93.440,-

Finanzierung um monatl. € 798,-

Neupreis € 128.892,-


Erstzulassung 02.2025

Kilometer 35.500 km

Angebotsnummer 3040020

BMW Premium Selection  

 Motor | Abgasnorm
Hybrid | EURO 6e

 Leistung
489 PS/360kW

 Hubraum
2998 ccm

 Getriebe
Automatik

 Antrieb
Allradantrieb

 Sitzplätze
5

 Farbe
m brooklyn grau

 Polsterung
Leder, schwarz

HIGHLIGHTS

 50 km/h
Head-up Display

 Integral-Aktivlenkung


 LED-Scheinwerfer

 Sportpaket

 aktive Sitzbelüftung

 Driving Assistant Professional

 Navigationssystem Professional

 Harman Kardon Surround Soundsystem

 Sitzheizung Fahrer und Beifahrer

AUSSTATTUNGSÜBERSICHT

KOMFORT / FAHRASSISTENZ

M Sportbremse, rot hochglänzend
Soft Close Automatik
M-Lenkrad
Anhängerkupplung el. Schwenkbar

Bordcomputer
BMW Live Cockpit Professional
Regensensor
Park Distance Control (PDC)

Multifunktionslenkrad
Allradssystem
Head-up Display
Panorama Glasdach Sky Lounge
aktive Geschwindigkeitsregelung
Sitzheizung Fondsitze
BMW Gestiksteuerung
Akustikverglasung
Schiebedach
Komfortzugang
Integrierte Universal-Fernbedienung
Sonnenschutzverglasung
Massagefunktion für Fahrer und Beifahrer
Automatik
2-Achs Luftfederung
Geschwindigkeitsregelung
Sonnenrollo
Komfortsitz
Auffahrwarnung mit City-Anbremsfunktion
Harman Kardon Surround Soundsystem
Sitzheizung Fahrer und Beifahrer
Rückfahrkamera

Sitze elektr. verstellbar
Speed Limit Info
Spurwechselwarnung
Integral-Aktivlenkung
Spurverlassenswarnung
LED-Scheinwerfer
USB Audio Schnittstelle
Parkassistent professional
aktive Sitzbelüftung
Komfortsitze vorn, el. Verstellbar
Klimaautomatik 4-Zonenregelung
Navigationssystem Professional
Surround View Camera
M-Sicherheitsgurt
Alarmanlage
Adaptiver LED Scheinwerfer
Klimaautomatik
DAB Tuner
Handy-Vorbereitung
Sportsitze
Fernlichtassistent

EXTERIEUR / INTERIEUR

Dachreling Hochglanz Shadow Line
BMW Niere Iconic Glow
M Leichtmetallräder 22 Zoll
Leichtmetallräder
Instrumententafel beledert

Shadow Line
Dachhimmel anthrazit
Ablage für Wireless Charging
Glasapplikation "CraftedClarity"

EDITIONEN / PAKETE

Sportpaket
M Sportpaket Pro

Driving Assistant Professional

SONSTIGES

Anhängerkupplung

Active Protection

WEITERE AUSSTATTUNG

Fahrzeugnummer: 990113136 Neupreis 128892,-!

VERSICHERUNG

DIE BMW PREMIUM SELECTION KASKOVERSICHERUNG ⁽²⁾ FÜR IHREN BMW GEBRAUCHTWAGEN.

Wählen Sie zwischen der Vollkaskoversicherung für BMW Premium Selection Fahrzeuge ab einem Fahrzeugalter von 12 Monaten und 1 Tag und der Parkschadenkaskoversicherung für BMW Premium Selection Fahrzeuge ab einem Fahrzeugalter von 24 Monaten und 1 Tag.

Weitere Informationen und individuelle Angebote erhalten Sie gerne beim BMW Partner in Ihrer Nähe.

DIE BMW PREMIUM SELECTION KASKOVERSICHERUNG DECKT SCHÄDEN DURCH:

- Selbstverursachter Unfallschaden (nur in Kombination mit der Vollkaskoversicherung)
- Parkschäden
- Vandalismus
- Glasbruch
- Kollision mit Federwild und Haustieren
- Dachlawinen
- Brand
- Explosion und Kurzschlüsse
- Tierbisse
- Diebstahl
- Unbefugten Gebrauch
- Naturgewalten

IHRE VORTEILE MIT DER BMW PREMIUM SELECTION KASKOVERSICHERUNG:

- Bei der Reparatur in Ihrer BMW Vertragswerkstätte reduziert sich der Selbstbehalt um 50% ⁽¹⁾
- Bei Fahrzeugausfall ist ein Leihwagen bei Ihrem BMW Händler inklusive
- Fahrtechnik-Training inklusive ⁽²⁾
- Fixer Selbstbehalt ohne Prozentklausel
- Differenz zw. Wiederbeschaffungswert und aushaftendem Finanzierungskapital aus Leasing- und Kreditvertrag wird ersetzt.

Versicherungspartner: Generali Versicherung AG. Irrtümer, Druckfehler und Änderungen vorbehalten. Stand Dezember 2017.

(2) BMW Austria Leasing GmbH / BMW Austria Bank GmbH, Siegfried-Marcus-Straße 24, 5020 Salzburg, Versicherungsvermittlung in der Form Versicherungsagent als Nebengewerbe mit der Berechtigung zum Empfang von Prämien, GISA-Zahl.: 17752213 / 27506349, Agenturverhältnis mit Generali Versicherung AG. Angebot freibleibend. Verfügbarkeiten, Änderungen und Irrtümer vorbehalten. Versicherungspartner: Generali Versicherung AG. Irrtümer, Druckfehler und Änderungen vorbehalten. Stand Dezember 2017.

(3) Ausgenommen bei Naturgewalten und Bruchschäden an Scheiben sowie eines Glasdaches.

(4) Nur gültig in Kombination mit Haftpflicht- und Kaskoversicherung. Fahrzeugausfall aufgrund technischen Gebrechens, durch Unfall nicht fahrbereit oder Diebstahl.



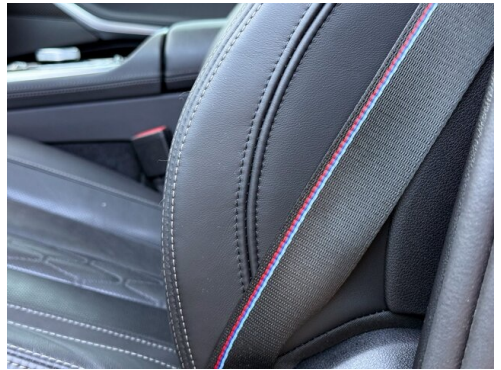
GADY AUTOMOBILE GMBH

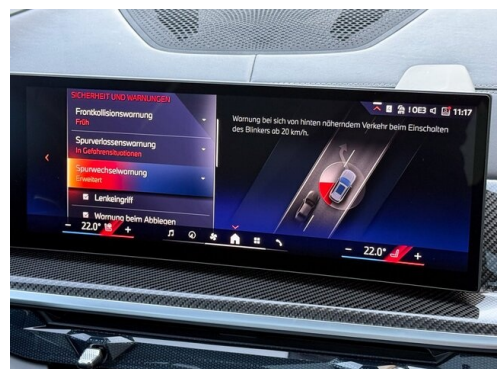
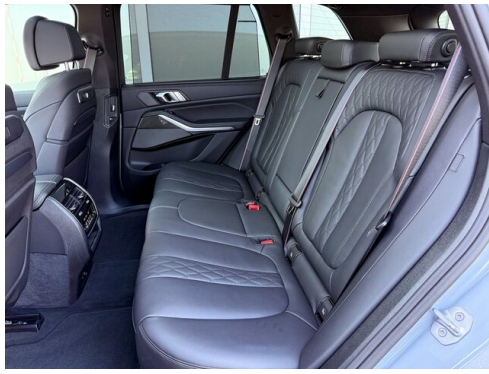
Bahnhofstraße 21
8350 Fehring

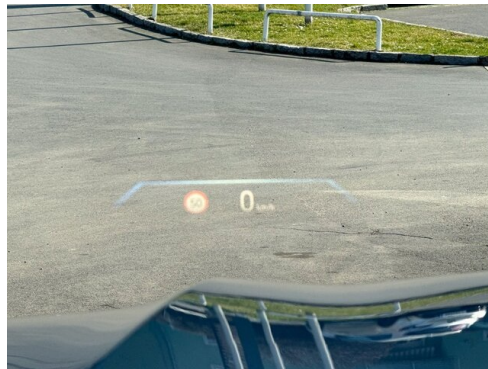
03155/2310



Miembros de GADY Family







- (1) Die angegebenen Werte über Kraftstoffverbrauch und CO₂-Emissionen wurden nach den vorgeschriebenen Messverfahren gem. VO (EG) 715/2007 ermittelt. Als Basis für die Verbrauchsermittlung gilt der ECE-Fahrzyklus (NEFZ). Dieser setzt sich aus ca. einem Drittel Fahrt innerorts und zwei Drittel außerorts (gemessen an der Wegstrecke) zusammen. Zusätzlich zum Verbrauch wird die CO₂-Emission gemessen.

Sonderausstattungen können diese Werte erhöhen. Die Angaben zu Kraftstoffverbrauch und CO₂-Emissionen sind überdies abhängig von der gewählten Rad- und Reifengröße. Die Angaben beziehen sich daher nicht auf das konkrete Fahrzeug und sind nicht Bestandteil des Angebots, sondern dienen allein Vergleichszwecken zwischen den verschiedenen Fahrzeugtypen. Weitere Details bzw. Informationen zum konkreten Fahrzeug können der beim Händler aufliegenden Typengenehmigung entnommen werden. Alle Angaben ohne Gewähr. Irrtümer vorbehalten.