



Kaufpreis: € 9.900,-


Finanzierung um monatl. € 85,-

Neupreis € 44.610,-

Erstzulassung 04.2014

Kilometer 92.500 km


Angebotsnummer 3023823


Motor | Abgasnorm
 **Elektroantrieb |
Alternativ**


 Leistung
102 PS/75kW

 Getriebe
Automatik

 Antrieb
Heckantrieb

 Sitzplätze
4

Farbe
 **arravanigrau akzent bmw
i blau**

Polsterung
 **Stoff, neutronic
aragazgrau/schwarz**

HIGHLIGHTS



Navigationssystem
Professional

AUSSTATTUNGSÜBERSICHT

KOMFORT / FAHRASSISTENZ

Intelligenter Notruf
Regensensor
Schnell-Laden Wechselstrom
Innen- und Außenspiegel, automatisch abblendend
Remote Services
USB Audio Schnittstelle
Internet Vorbereitung
Klimaanlage

Real Time Traffic Information
Park Distance Control (PDC)
Armauflage vorne
Concierge Services
Connected Drive
Parkassistent
Teleservice BMW
Fahrodynamik Regelsysteme

Parkassistenzpaket
Navigationssystem Professional
Fensterheber elektr.
Radio mit CD

Schnell-Laden Gleichstrom
Automatik
Park Distance Control vorne und hinten
Rückfahrkamera

EXTERIEUR / INTERIEUR

BMW i Leichtmetallrad 19 Zoll

EDITIONEN / PAKETE

Connected Drive Service Paket
Ablagenpaket

Paket Comfort Advanced

SONSTIGES

Airbags
Battery Certificate
Beifahrerairbag-Deaktivierung
Kindersitzbefestigung Isofix

Wärmepumpe
Getränkehalter
ABS

WEITERE AUSSTATTUNG

Sonderausstattung: 0230 EU-spezifische Zusatzumfänge 02VB Reifendruckanzeige 02VC Reifenreparatur-Set 0428 Warndreieck/Verbandskasten 0442 Getränkehalterung 04T9 Wärmepumpe 04U7 Schnell-Laden Gleichstrom 04U8 Schnell-Laden Wechselstrom 0570 Stärkere Stromversorgung 05DA Beifahrerairbag-Deaktivierung 05DU Parkassistenzpaket 0609 Navigationssystem Professional 06AC Intelligenter Notruf 06AE TeleServices 06AP Remote Services 06AR Internet Vorbereitung 07AQ Battery Certificate 07NW BMW Service Inclusive 5 Jahre/60.000 km 07RS Komfort-Paket 07S9 ConnectedDrive Services Paket 0879 Deutsche/BA/Serviceheft 08R9 Kältemittel



H. SLAWITSCHKEK GESMBH

Hart-Landstrasse 22
3304 St.Georgen am Ybbsfelde

Automobile

Montag - Freitag: 08:00 bis 18:00 Uhr

Samstag: 09:00 bis 12:00 Uhr

Teile & Zubehör

Montag - Freitag: 07:30 bis 16:30 Uhr

Serviceannahme

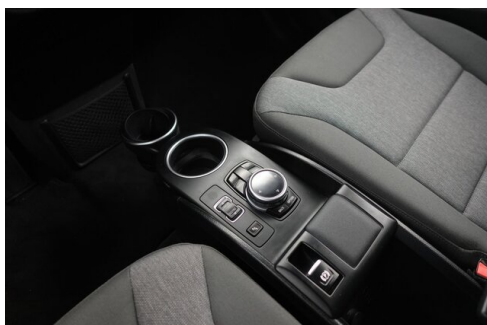
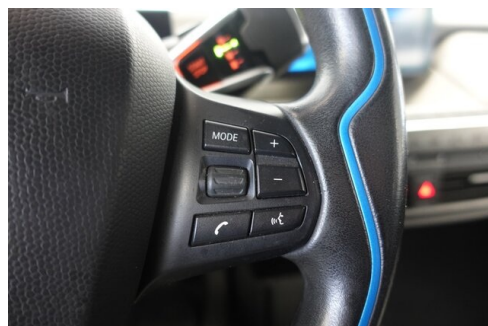
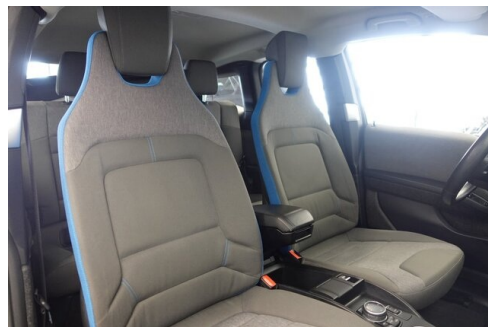
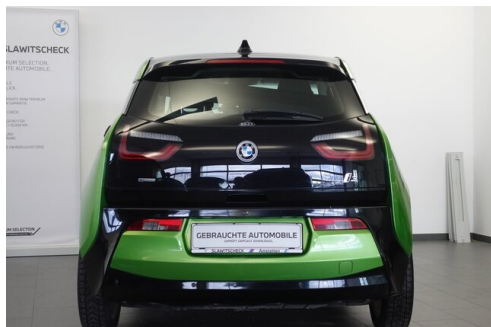
Montag - Freitag: 07:30 bis 16:30 Uhr

Werkstätte

Montag - Freitag: 07:30 bis 16:30 Uhr

+43(7472)66799

FAHRZEUGBILDER



(1) Die angegebenen Werte über Kraftstoffverbrauch und CO₂-Emissionen wurden nach den vorgeschriebenen Messverfahren gem. VO (EG) 715/2007 ermittelt. Als Basis für die Verbrauchsermittlung gilt der ECE-Fahrzyklus (NEFZ). Dieser setzt sich aus ca. einem Drittel Fahrt innerorts und zwei Drittel außerorts (gemessen an der Wegstrecke) zusammen. Zusätzlich zum Verbrauch wird die CO₂-Emission gemessen.

Sonderausstattungen können diese Werte erhöhen. Die Angaben zu Kraftstoffverbrauch und CO₂-Emissionen sind überdies abhängig von der gewählten Rad- und Reifengröße. Die Angaben beziehen sich daher nicht auf das konkrete Fahrzeug und sind nicht Bestandteil

des Angebots, sondern dienen allein Vergleichszwecken zwischen den verschiedenen Fahrzeugtypen. Weitere Details bzw. Informationen zum konkreten Fahrzeug können der beim Händler aufliegenden Typengenehmigung entnommen werden. Alle Angaben ohne Gewähr. Irrtümer vorbehalten.