

BMW X3 20D XDRIVE

BMW PREMIUM SELECTION INKL. 24 MONATE GARANTIE





Kaufpreis: € 63.500,-


Finanzierung um monatl. € 542,-

Neupreis	€ 77.775,-
Erstzulassung	12.2024
Kilometer	32.000 km
Angebotsnummer	3018287

BMW Premium Selection  

 Motor | Abgasnorm
Dieselmotor | EURO 6e

 Leistung
197 PS/145kW

 Hubraum
1995 ccm


 CO2 (1)
156 g/km

 Getriebe
Automatik

 Antrieb
Allradantrieb

 Sitzplätze
5

 Farbe
saphirschwarz

 Polsterung
**Stoff, m
alcantara/veganza-
kombinatio**

HIGHLIGHTS


LED-Scheinwerfer


Sportpaket


Sitzheizung Fahrer
und Beifahrer

AUSSTATTUNGSÜBERSICHT

KOMFORT / FAHRASSISTENZ

Servolenkung
Bordcomputer
Multifunktionslenkrad
Allradsystem
Spurverlassenswarnung
Fahrodynamik Regelsysteme
Navigationssystem

Zentralverriegelung
Park Distance Control (PDC)
Sitze elektr. verstellbar
Spurwechselwarnung
LED-Scheinwerfer
Automatik
Alarmanlage

Geschwindigkeitsregelung
Handy-Vorbereitung
Sitzheizung Fahrer und Beifahrer

Klimaautomatik
Sportsitze

EXTERIEUR / INTERIEUR

Leichtmetallräder

EDITIONEN / PAKETE

Sportpaket

SONSTIGES

Airbags
ABS

Anhängerkupplung
Durchladesystem

WEITERE AUSSTATTUNG

11GR / X3 20d xDrive G45 B47 / G45 475 / Saphirschwarz metallic KTSW / M Alcantara/Veganza-Kombination | Schwarz
EurotaxCode: 281084 Verbrauch (NEDC) : n/a Verbrauch (WLTP) : 6 l/100 km CO2
(WLTP) : 156 g/km : • 0337 M Sportpaket • 03HR 19" M LMR Y-Speiche 1035 M Bicolor • 043W
M Interieurdekor Aluminium Feinschliff • 0704 M Sportfahrwerk • 0710 M Lederlenkrad • 0760 M Hochglanz Shadowline • 0775 M
Dachhimmel anthrazit • 09T1 M Sport Exterieurumfänge • 09T2 M Sport Interieurumfänge • 09TA Spezifische Zusatzumfänge M
Sportpaket • 07EW Innovations Paket • 04NR Innenraumkamera • 05AT Driving Assistant Plus • 05DN Parking Assistant Plus •
06U3 BMW Live Cockpit Professional • 01CB CO2-Umfang • 01CE Rekuperationssystem • 01DF Abgasnorm EU6 RDE II • 0230 EU-
spezifische Zusatzumfänge • 0248 Lenkradheizung • 02PA Radschraubensicherung • 02TE Automatikgetriebe mit Schaltwippen •
02VB Reifendruckanzeige system • 02VC Reifenreparatur-Set • 02VL Variable Sportlenkung • 0302 Alarmanlage • 0322
Komfortzugang • 03AC Anhängerkupplung mit el. schwenkbarem Kugelkopf • 0413 Gepäckraumtrennnetz • 0420
Sonnenschutzverglasung • 0428 Warndreieck/Verbandskasten • 0459 Sitzverstellung elektrisch, mit Memory • 0481 Sportsitze
Fahrer und Beifahrer • 0494 Sitzheizung Fahrer und Beifahrer • 04UR Ambientes Licht • 0534 Klimaautomatik • 0548 Serie KM/H
Tachometer • 0552 Adaptiver LED-Scheinwerfer • 05AS Driving Assistant • 05AV Active Guard • 0654 DAB-Tuner • 06AE
TeleServices • 06AF Gesetzlicher Notruf • 06NX Ablage für Wireless Charging • 06PA Personal eSIM • 0851 Sprachversion
Deutsch • 0879 Deutsche/BA/Serviceheft • 08KA Ölwartungsintervall 24 Monate/30.000 KM • 08R3 COC Zusatzumfänge • 08R9
Kältemittel • 08TF Aktiver Fussgängerschutz

VERSICHERUNG

DIE BMW PREMIUM SELECTION KASKOVERSICHERUNG ⁽²⁾ FÜR IHREN BMW GEBRAUCHTWAGEN.

Wählen Sie zwischen der Vollkaskoversicherung für BMW Premium Selection Fahrzeuge ab einem Fahrzeugalter von 12 Monaten
und 1 Tag und der Parkschadenkaskoversicherung für BMW Premium Selection Fahrzeuge ab einem Fahrzeugalter von 24
Monaten und 1 Tag.

Weitere Informationen und individuelle Angebote erhalten Sie gerne beim BMW Partner in Ihrer Nähe.

DIE BMW PREMIUM SELECTION KASKOVERSICHERUNG DECKT SCHÄDEN DURCH:

- Selbstverursachter Unfallschaden (nur in Kombination mit der Vollkaskoversicherung)
- Parkschäden
- Vandalismus
- Glasbruch
- Kollision mit Federwild und Haustieren
- Dachlawinen
- Brand
- Explosion und Kurzschlüsse

- Tierbisse
- Diebstahl
- Unbefugten Gebrauch
- Naturgewalten

IHRE VORTEILE MIT DER BMW PREMIUM SELECTION KASKOVERSICHERUNG:

- Bei der Reparatur in Ihrer BMW Vertragswerkstätte reduziert sich der Selbstbehalt um 50% ⁽¹⁾
- Bei Fahrzeugausfall ist ein Leihwagen bei Ihrem BMW Händler inklusive
- Fahrtechnik-Training inklusive ⁽²⁾
- Fixer Selbstbehalt ohne Prozentklausel
- Differenz zw. Wiederbeschaffungswert und aushaftendem Finanzierungskapital aus Leasing- und Kreditvertrag wird ersetzt.

Versicherungspartner: Generali Versicherung AG. Irrtümer, Druckfehler und Änderungen vorbehalten. Stand Dezember 2017.

⁽²⁾ BMW Austria Leasing GmbH / BMW Austria Bank GmbH, Siegfried-Marcus-Straße 24, 5020 Salzburg, Versicherungsvermittlung in der Form Versicherungsagent als Nebengewerbe mit der Berechtigung zum Empfang von Prämien, GISA-Zahl.: 17752213 / 27506349, Agenturverhältnis mit Generali Versicherung AG. Angebot freibleibend. Verfügbarkeiten, Änderungen und Irrtümer vorbehalten. Versicherungspartner: Generali Versicherung AG. Irrtümer, Druckfehler und Änderungen vorbehalten. Stand Dezember 2017.

⁽³⁾ Ausgenommen bei Naturgewalten und Bruchschäden an Scheiben sowie eines Glasdaches.

⁽⁴⁾ Nur gültig in Kombination mit Haftpflicht- und Kaskoversicherung. Fahrzeugausfall aufgrund technischen Gebrechens, durch Unfall nicht fahrbereit oder Diebstahl.



NEUPER GMBH.

Burggasse 110
8750 Judenburg

Automobile

Montag - Freitag: 08:00 bis 18:00 Uhr

Samstag: 09:00 bis 12:00 Uhr

Teile & Zubehör

Montag - Donnerstag: 07:30 bis 17:30 Uhr

Freitag: 07:30 bis 17:00 Uhr

Serviceannahme

Montag - Donnerstag: 07:30 bis 17:30 Uhr

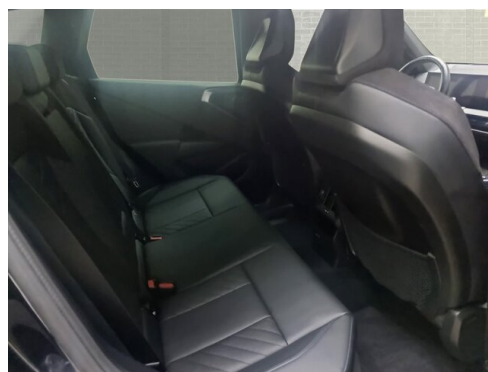
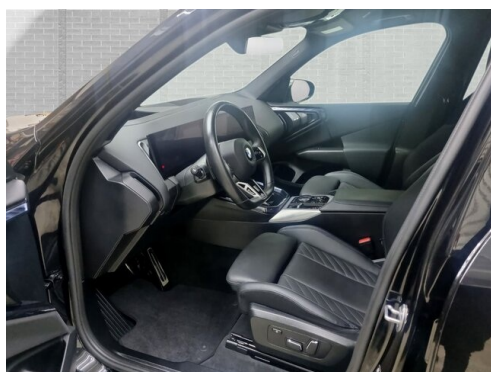
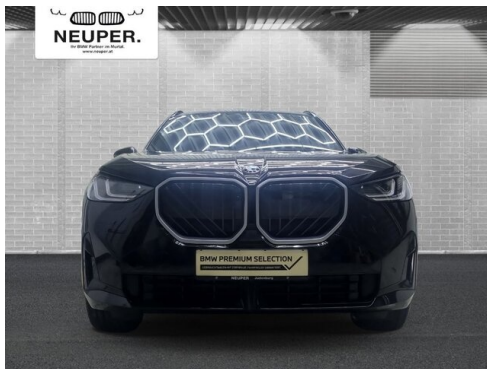
Freitag: 07:30 bis 17:00 Uhr

Werkstätte

Montag - Donnerstag: 07:30 bis 17:30 Uhr

Freitag: 07:30 bis 17:00 Uhr

+43(3572)85333



(1) Die angegebenen Werte über Kraftstoffverbrauch und CO₂-Emissionen wurden nach den vorgeschriebenen Messverfahren gem. VO (EG) 715/2007 ermittelt. Als Basis für die Verbrauchsermittlung gilt der ECE-Fahrzyklus (NEFZ). Dieser setzt sich aus ca. einem Drittel Fahrt innerorts und zwei Drittel außerorts (gemessen an der Wegstrecke) zusammen. Zusätzlich zum Verbrauch wird die CO₂-Emission gemessen.

Sonderausstattungen können diese Werte erhöhen. Die Angaben zu Kraftstoffverbrauch und CO₂-Emissionen sind überdies abhängig von der gewählten Rad- und Reifengröße. Die Angaben beziehen sich daher nicht auf das konkrete Fahrzeug und sind nicht Bestandteil des Angebots, sondern dienen allein Vergleichszwecken zwischen den verschiedenen Fahrzeugtypen. Weitere Details bzw. Informationen zum konkreten Fahrzeug können der beim Händler aufliegenden Typengenehmigung entnommen werden. Alle Angaben ohne Gewähr. Irrtümer vorbehalten.