

# BMW 220i XDRIVE

## BMW PREMIUM SELECTION INKL. 24 MONATE GARANTIE



www.denzel.at

**Kaufpreis:** € 53.800,-

Finanzierung um monatl. € 459,-

Neupreis € 60.363,-

Erstzulassung 01.2025

Kilometer 16.000 km

Angebotsnummer 3005672

BMW  
Premium Selection



Motor | Abgasnorm  
**Benzinmotor | EURO 6e**

Leistung  
**178 PS/131kW**

Hubraum  
**1998 ccm**

CO<sub>2</sub> (1)  
**154 g/km**

Getriebe  
**Automatik**

Antrieb  
**Allradantrieb**

Sitzplätze  
**5**

Farbe  
**Saphirschwarz Met.**

Polsterung  
**Stoff, -/sensatec  
anthrazit/akzent gr**

## HIGHLIGHTS

  
LED-Scheinwerfer

  
Sportpaket

  
Sitzheizung Fahrer  
und Beifahrer

## AUSSTATTUNGSÜBERSICHT

### KOMFORT / FAHRASSISTENZ

Bordcomputer  
Regensensor  
Multifunktionslenkrad  
Lederlenkrad  
Tagfahrlichtschaltung  
Automatik  
Klimaautomatik  
Geschwindigkeitsregelung

Zentralverriegelung  
Park Distance Control (PDC)  
Allradsystem  
LED-Scheinwerfer  
Fahrndynamik Regelsysteme  
Navigationssystem  
Alarmanlage  
Sitzheizung Fahrer und Beifahrer

Sportsitze

Sportfahrwerk

## EXTERIEUR / INTERIEUR

Leichtmetallräder

## EDITIONEN / PAKETE

Sportpaket

## SONSTIGES

Airbags

ABS

Kindersitzbefestigung Isofix

Anhängerkupplung

Durchladesystem

## WEITERE AUSSTATTUNG

5 Sitzplätze, Ablagemöglichkeiten, Ablagenpaket, Advantage, Armauflage, Armauflage vorn und hinten, in Türverkleidung integriert und vorne auf der Mittelkonsole, Armauflage vorne, Aufmerksamkeitsassistent, Auto Start Stop Funktion, Batterie im Motorraum, Begrüßungslicht, BMW Controller, BMW ID, BMW xDrive, Center-Lock-Schalter, Check-Control, Condition Based Service, Connected Package Professional, ConnectedDrive Services, Crash-Sensor, DAB-Tuner, Dachzierleisten schwarz, Doppeltonfanfare, Dreipunkt-Sicherheitsgurte, Dynamische Traktions Control (DTC), Einstiegsleisten, vorn mit BMW Schriftzug, Entfall Zusatz-Schriftzug außen, Fahrerlebnisschalter, Fahrzeugschlüssel, Favoritentasten, Fensterheber, elektrisch, Fernbedienung, inklusive integriertem Schlüssel (mit 4 Tasten), Fondsitze, Garantie 2 Jahre, Gepäckraumleuchte, Geschwindigkeitsregelung mit Bremsfunktion, Gesetzlicher Notruf, Getriebe: 8-Gang Steptronic, Größerer Kraftstofftank, iDrive Controller, Integrierte Betriebsanleitung, Interieurleisten Illuminated Boston, Interieurleisten Quarzsilber matt, Kindersitzbefestigung i-Size für Beifahrer, Komforttelefonie mit erweiterter Smartphone-Anbindung, Lautsprechersystem Stereo mit 6 Lautsprechern, LED-Scheinwerfer, Lenksäulenverstellung, Mittelkonsole, hinten, Modellschriftzug, Modellschriftzug Entfall, Ölsensor für Niveau und Qualität, Otto-Partikelfilter (OPF), Parkbremse mit Autohold-Funktion, elektromechanisch, Performance Control, Personal Profile, Polsterung Leder Dakota, Polsterung Stoff Grid, Polsterung Stoff Trigon/Alcantara, Polsterung Stoff Trigon/Sensatec, Radschraubensicherung, Reifendruckanzeige, Reifendruck-Kontrolle, Reifenpannenset,, Reifenreparatur-Set, Schaltpunktanzeige, Scheibenwischer, Seitenaufprallschutz, Serienfahrwerk, Seriensitz für Fahrer und Beifahrer, Servotronic, Sicherheitsbatterieklammer, Sonderlackierung, Sonnenblenden, Speed Limiter, Spiegelkappen schwarz, Sport-Lederlenkrad, Stoff-/Sensatec-Kombination Anthrazit/Akzent Orange Schwarz, Stoßfängersystem mit auswechselbaren Verformungselementen vorn und hinten, Vorbereitung Fahrerassistenz I, Vorbereitung Fernlichtassistent, Warndreieck mit Erste-Hilfe-Set, Werkzeugsatz, WLAN Hotspot, xDrive

## VERSICHERUNG

### DIE BMW PREMIUM SELECTION KASKOVERSICHERUNG <sup>(2)</sup> FÜR IHREN BMW GEBRAUCHTWAGEN.

Wählen Sie zwischen der Vollkaskoversicherung für BMW Premium Selection Fahrzeuge ab einem Fahrzeugalter von 12 Monaten und 1 Tag und der Parkschadenkaskoversicherung für BMW Premium Selection Fahrzeuge ab einem Fahrzeugalter von 24 Monaten und 1 Tag.

Weitere Informationen und individuelle Angebote erhalten Sie gerne beim BMW Partner in Ihrer Nähe.

### DIE BMW PREMIUM SELECTION KASKOVERSICHERUNG DECKT SCHÄDEN DURCH:

- Selbstverursachter Unfallschaden (nur in Kombination mit der Vollkaskoversicherung)
- Parkschäden
- Vandalismus
- Glasbruch
- Kollision mit Federwild und Haustieren
- Dachlawinen

- Brand
- Explosion und Kurzschlüsse
- Tierbisse
- Diebstahl
- Unbefugten Gebrauch
- Naturgewalten

## IHRE VORTEILE MIT DER BMW PREMIUM SELECTION KASKOVERSICHERUNG:

- Bei der Reparatur in Ihrer BMW Vertragswerkstätte reduziert sich der Selbstbehalt um 50% <sup>(1)</sup>
- Bei Fahrzeugausfall ist ein Leihwagen bei Ihrem BMW Händler inklusive
- Fahrtechnik-Training inklusive <sup>(2)</sup>
- Fixer Selbstbehalt ohne Prozentklausel
- Differenz zw. Wiederbeschaffungswert und aushaftendem Finanzierungskapital aus Leasing- und Kreditvertrag wird ersetzt.

Versicherungspartner: Generali Versicherung AG. Irrtümer, Druckfehler und Änderungen vorbehalten. Stand Dezember 2017.

(2) BMW Austria Leasing GmbH / BMW Austria Bank GmbH, Siegfried-Marcus-Straße 24, 5020 Salzburg, Versicherungsvermittlung in der Form Versicherungsagent als Nebengewerbe mit der Berechtigung zum Empfang von Prämien, GISA-Zahl.: 17752213 / 27506349, Agenturverhältnis mit Generali Versicherung AG. Angebot freibleibend. Verfügbarkeiten, Änderungen und Irrtümer vorbehalten. Versicherungspartner: Generali Versicherung AG. Irrtümer, Druckfehler und Änderungen vorbehalten. Stand Dezember 2017.

(3) Ausgenommen bei Naturgewalten und Bruchschäden an Scheiben sowie eines Glasdaches.

(4) Nur gültig in Kombination mit Haftpflicht- und Kaskoversicherung. Fahrzeugausfall aufgrund technischen Gebrechens, durch Unfall nicht fahrbereit oder Diebstahl.



## DENZEL ZITTA GMBH

Muehlgasse 82  
2380 Perchtoldsdorf

VERKAUF: NEU- & GEBRAUCHTWAGEN

Montag - Freitag: 08:00 bis 18:00 Uhr

Samstag: 09:00 - 12:00 Uhr

VERKAUF: TEILE, ZUBEHÖR, ACCESSOIRES

Montag - Donnerstag: 07:30 bis 17:30 Uhr

Freitag: 07:30 bis 16:00

SERVICEANNAHME AUTOMOBILE

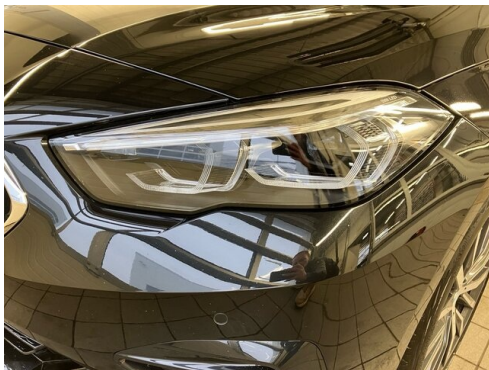
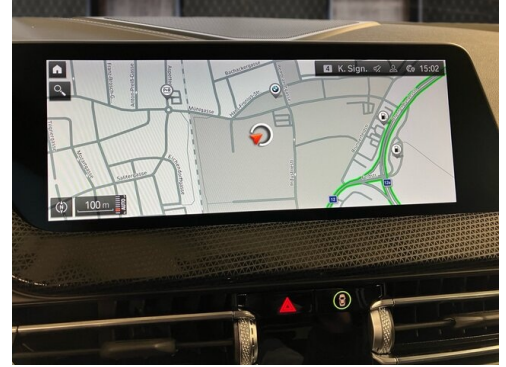
Montag - Donnerstag: 07:15 bis 17:30 Uhr

Freitag: 07:15 bis 15:00 Uhr

01/8690275

## FAHRZEUGBILDER





(1) Die angegebenen Werte über Kraftstoffverbrauch und CO<sub>2</sub>-Emissionen wurden nach den vorgeschriebenen Messverfahren gem. VO (EG) 715/2007 ermittelt. Als Basis für die Verbrauchsermittlung gilt der ECE-Fahrzyklus (NEFZ). Dieser setzt sich aus ca. einem Drittel Fahrt innerorts und zwei Drittel außerorts (gemessen an der Wegstrecke) zusammen. Zusätzlich zum Verbrauch wird die CO<sub>2</sub>-Emission gemessen.

Sonderausstattungen können diese Werte erhöhen. Die Angaben zu Kraftstoffverbrauch und CO<sub>2</sub>-Emissionen sind überdies abhängig von der gewählten Rad- und Reifengröße. Die Angaben beziehen sich daher nicht auf das konkrete Fahrzeug und sind nicht Bestandteil des Angebots, sondern dienen allein Vergleichszwecken zwischen den verschiedenen Fahrzeugtypen. Weitere Details bzw. Informationen zum konkreten Fahrzeug können der beim Händler aufliegenden Typengenehmigung entnommen werden. Alle Angaben ohne Gewähr. Irrtümer vorbehalten.