

# BMW X7 XDRIVE40D

## BMW PREMIUM SELECTION INKL. 24 MONATE GARANTIE



**Kaufpreis:** € 149.850,-

Finanzierung um monatl. € 1.279,-

Neupreis € 171.008,-

Erstzulassung 12.2025

Kilometer 15.000 km

Angebotsnummer 2999225

BMW  
Premium Selection



Motor | Abgasnorm

**Dieselmotor | EURO 6e**



Leistung

**340 PS/250kW**



Hubraum

**2993 ccm**



Getriebe

**Automatik**



Antrieb

**Allradantrieb**



Sitzplätze

**7**



Farbe

**skyscraper grau**



Polsterung

**Leder, merino erweitert  
schwarz**

## HIGHLIGHTS



BMW Paket Care



Integral-  
Aktivlenkung



LED-Scheinwerfer



Sportpaket



aktive Sitzbelüftung



Driving Assistant  
Professional



Navigationssystem  
Professional



Harman Kardon  
Surround  
Soundsystem



BMW Service  
Inclusive



Sitzheizung Fahrer  
und Beifahrer

## AUSSTATTUNGSÜBERSICHT

### KOMFORT / FAHRASSISTENZ

Zentralverriegelung  
Soft Close Automatik

Bordcomputer  
BMW Live Cockpit Professional

Ambientes Licht  
Anhängerkupplung el. Schwenkbar  
Multifunktionslenkrad  
Allradsystem  
Spurwechselwarnung  
Panorama Glasdach Sky Lounge  
CD-Wechsler  
Spurverlassenswarnung  
Connected Drive  
USB Audio Schnittstelle  
Teleservice BMW  
Fahrerassistenzsysteme  
Komfortzugang  
Connected Package Professional  
Navigationssystem Professional  
Massagefunktion für Fahrer und Beifahrer  
M-Sicherheitsgurt  
Alarmanlage  
Wärmekomfortpaket vorne  
Komfortsitz  
Auffahrwarnung mit City-Anbremsfunktion  
Harman Kardon Surround Soundsystem  
Sitzheizung Fahrer und Beifahrer  
Fernlichtassistent

M-Lenkrad  
Park Distance Control (PDC)  
Sitze elektr. verstellbar  
Lederlenkrad  
Standheizung  
Integral-Aktivlenkung  
Klimaautomatik mit 5-Zonenregelung  
LED-Scheinwerfer  
M Sportabgasanlage  
Parkassistent professional  
Schiebedach  
aktive Sitzbelüftung  
Komfortsitze vorn, el. Verstellbar  
Sonnenschutzverglasung  
M Sportbremse, schwarz hochglänzend  
Automatik  
Navigationssystem  
Geschwindigkeitsregelung  
Klimaautomatik  
DAB Tuner  
Handy-Vorbereitung  
Sportsitze  
Reifendruckanzeige

## EXTERIEUR / INTERIEUR

Interieurleiste Pianolack schwarz  
Dachreling Hochglanz Shadow Line  
BMW Niere Iconic Glow  
M Leichtmetallräder 22 Zoll  
Leichtmetallräder  
Glasapplikation "CraftedClarity"  
Dachreling

Dachhimmel Alcantara anthrazit  
Shadow Line  
Fussmatten Velours  
Ablage für Wireless Charging  
Getränkehalter, temperiert  
Instrumententafel beleuchtet  
BMW Kristallscheinwerfer

## EDITIONEN / PAKETE

BMW Paket Care  
Gepäckraumpaket  
M-Aerodynamikpaket  
Driving Assistant Professional  
M-Sportpaket

Komfort Paket  
Ambient Air Paket  
Sportpaket  
M Sportpaket Pro  
BMW Individual Edition

## SONSTIGES

Personal eSIM  
Gepäckraumtrennetz  
Anhängerkupplung  
Active Protection  
EfficientDynamics

Airbags  
ohne Modellschriftzug  
Rekuperationssystem  
Radschraubensicherung  
BMW Service Inclusive

## VERSICHERUNG

DIE BMW PREMIUM SELECTION KASKOVERSICHERUNG <sup>(2)</sup> FÜR IHREN BMW GEBRAUCHTWAGEN.

Wählen Sie zwischen der Vollkaskoversicherung für BMW Premium Selection Fahrzeuge ab einem Fahrzeugalter von 12 Monaten und 1 Tag und der Parkschadenkaskoversicherung für BMW Premium Selection Fahrzeuge ab einem Fahrzeugalter von 24 Monaten und 1 Tag.

Weitere Informationen und individuelle Angebote erhalten Sie gerne beim BMW Partner in Ihrer Nähe.

## DIE BMW PREMIUM SELECTION KASKOVERSICHERUNG DECKT SCHÄDEN DURCH:

- Selbstverursachter Unfallschaden (nur in Kombination mit der Vollkaskoversicherung)
- Parkschäden
- Vandalismus
- Glasbruch
- Kollision mit Federwild und Haustieren
- Dachlawinen
- Brand
- Explosion und Kurzschlüsse
- Tierbisse
- Diebstahl
- Unbefugten Gebrauch
- Naturgewalten

## IHRE VORTEILE MIT DER BMW PREMIUM SELECTION KASKOVERSICHERUNG:

- Bei der Reparatur in Ihrer BMW Vertragswerkstätte reduziert sich der Selbstbehalt um 50% <sup>(1)</sup>
- Bei Fahrzeugausfall ist ein Leihwagen bei Ihrem BMW Händler inklusive
- Fahrtechnik-Training inklusive <sup>(2)</sup>
- Fixer Selbstbehalt ohne Prozentklausel
- Differenz zw. Wiederbeschaffungswert und aushaftendem Finanzierungskapital aus Leasing- und Kreditvertrag wird ersetzt.

Versicherungspartner: Generali Versicherung AG. Irrtümer, Druckfehler und Änderungen vorbehalten. Stand Dezember 2017.

<sup>(2)</sup> BMW Austria Leasing GmbH / BMW Austria Bank GmbH, Siegfried-Marcus-Straße 24, 5020 Salzburg, Versicherungsvermittlung in der Form Versicherungsagent als Nebengewerbe mit der Berechtigung zum Empfang von Prämien, GISA-Zahl.: 17752213 / 27506349, Agenturverhältnis mit Generali Versicherung AG. Angebot freibleibend. Verfügbarkeiten, Änderungen und Irrtümer vorbehalten. Versicherungspartner: Generali Versicherung AG. Irrtümer, Druckfehler und Änderungen vorbehalten. Stand Dezember 2017.

<sup>(3)</sup> Ausgenommen bei Naturgewalten und Bruchschäden an Scheiben sowie eines Glasdaches.

<sup>(4)</sup> Nur gültig in Kombination mit Haftpflicht- und Kaskoversicherung. Fahrzeugausfall aufgrund technischen Gebrechens, durch Unfall nicht fahrbereit oder Diebstahl.



## AUTOFREY GMBH

Gewerbestraße 1  
5621 St. Veit

Verkauf

Montag - Freitag: 08:00 bis 18:00 Uhr

Samstag: 09:00 bis 12:00 Uhr

Serviceannahme

Montag - Freitag: 07:00 bis 18:00 Uhr

Teile und Zubehör

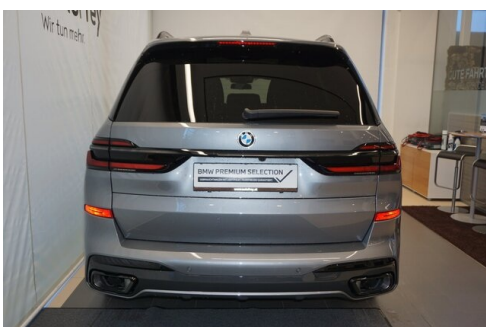
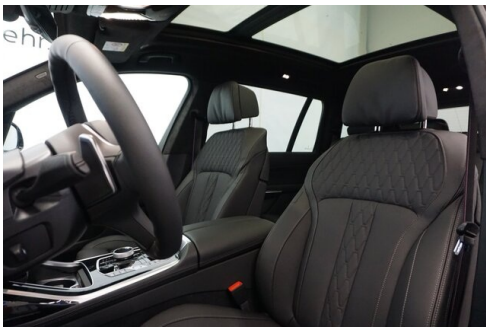
Montag - Freitag: 07:30 bis 17:00 Uhr

Werkstätte

Montag - Freitag: 07:00 bis 18:00 Uhr

06415/7301

## FAHRZEUGBILDER





(1) Die angegebenen Werte über Kraftstoffverbrauch und CO<sub>2</sub>-Emissionen wurden nach den vorgeschriebenen Messverfahren gem. VO (EG) 715/2007 ermittelt. Als Basis für die Verbrauchsermittlung gilt der ECE-Fahrzyklus (NEFZ). Dieser setzt sich aus ca. einem Drittel Fahrt innerorts und zwei Drittel außerorts (gemessen an der Wegstrecke) zusammen. Zusätzlich zum Verbrauch wird die CO<sub>2</sub>-Emission gemessen.

Sonderausstattungen können diese Werte erhöhen. Die Angaben zu Kraftstoffverbrauch und CO<sub>2</sub>-Emissionen sind überdies abhängig von der gewählten Rad- und Reifengröße. Die Angaben beziehen sich daher nicht auf das konkrete Fahrzeug und sind nicht Bestandteil des Angebots, sondern dienen allein Vergleichszwecken zwischen den verschiedenen Fahrzeugtypen. Weitere Details bzw. Informationen zum konkreten Fahrzeug können der beim Händler aufliegenden Typengenehmigung entnommen werden. Alle Angaben ohne Gewähr. Irrtümer vorbehalten.