

# BMW 540D XDRIVE

## BMW PREMIUM SELECTION INKL. 24 MONATE GARANTIE



**Kaufpreis:** € 87.900,-

Finanzierung um monatl. € 750,-

Neupreis € 106.378,-

Erstzulassung 11.2025

Kilometer 12.500 km

Angebotsnummer 2993584

BMW Premium Selection  

 Motor | Abgasnorm  
**Dieselmotor | EURO 6e**

 Leistung  
**303 PS/223kW**

 Hubraum  
**2993 ccm**


 CO2 (1)  
**162 g/km**

 Getriebe  
**Automatik**

 Antrieb  
**Allradantrieb**

 Sitzplätze  
**5**

 Farbe  
**Saphirschwarz Metall**

 Polsterung  
**Kunstleder, veganza perforiert und gesteppt**

## HIGHLIGHTS



Sportpaket



Sitzheizung Fahrer  
und Beifahrer

## AUSSTATTUNGSÜBERSICHT

### KOMFORT / FAHRASSISTENZ

Zentralverriegelung  
Lederlenkrad  
Klimaautomatik  
Sportsitze

Allradsystem  
Alarmanlage  
Sitzheizung Fahrer und Beifahrer

### EDITIONEN / PAKETE

Sportpaket

## SONSTIGES

Airbags

Durchladesystem

## WEITERE AUSSTATTUNG

18" Leichtmetallräder Y-Speiche 932, 19" M Leichtmetallräder Doppelspeiche 935 M Bicolor, Ablage für Wireless Charging, Ablagemöglichkeiten, Active Guard, Adaptiver LED-Scheinwerfer, Akzent Dunkelsilber kombiniert mit Effektlackierung Dark Graphite matt, Ambientes Licht mit BMW Interaction Bar, Aufmerksamkeitsassistent, Außenbeleuchtung, BMW Digital Key, BMW ID, BMW iDrive, BMW Individual Exterieur Line Aluminium satiniert, BMW Individual Sonderlackierung, BMW Interaction Bar, BMW Live Cockpit Plus, BMW xDrive, Bremssystem, Condition Based Service, Connected Package Professional, ConnectedDrive Services, DAB-Tuner, Driving Assistant, Erweitertes Außenspiegelpaket, Exterieurumfänge, Fahrerlebnisschalter, Fahrzeugschlüssel, Fensterheber, elektrisch, Fondsitze, Garantie 2 Jahre, Geschwindigkeitsregelung mit Bremsfunktion, Gesetzlicher Notruf, Getriebe: Steptronic Getriebe mit Schaltwippen, Heckklappenbetätigung, automatisch, HiFi Lautsprechersystem Harman Kardon, Interieurumfänge, Kilometertacho, Lautsprechersystem Stereo, LED-Scheinwerfer, Lenkung, Lordosenstütze für Fahrer und Beifahrer, M Hochglanz Shadow Line, M Hochglanz Shadow Line mit erweiterten Umfängen, M Leuchten Shadow Line, M Sicherheitsgurte, M Sport Exterieurumfänge, M Sport Interieurumfänge, M Sportbremse, Rot hochglänzend, Modellschriftzug Entfall, My Modes, Parking Assistant, Personal eSIM, Polsterung Veganza perforiert, Radschraubensicherung, Reifendruckanzeige, Reifenreparatur-Set, Schaltwippen am Lenkrad, Serienfahrwerk, Serienlenkrad, Sicherheitssysteme, Sichtfunktion, Speed Limiter, Vorbereitung Driving Assistant Plus, Warndreieck mit Erste-Hilfe-Set

## VERSICHERUNG

### DIE BMW PREMIUM SELECTION KASKOVERSICHERUNG <sup>(2)</sup> FÜR IHREN BMW GEBRAUCHTWAGEN.

Wählen Sie zwischen der Vollkaskoversicherung für BMW Premium Selection Fahrzeuge ab einem Fahrzeugalter von 12 Monaten und 1 Tag und der Parkschadenkaskoversicherung für BMW Premium Selection Fahrzeuge ab einem Fahrzeugalter von 24 Monaten und 1 Tag.

Weitere Informationen und individuelle Angebote erhalten Sie gerne beim BMW Partner in Ihrer Nähe.

### DIE BMW PREMIUM SELECTION KASKOVERSICHERUNG DECKT SCHÄDEN DURCH:

- Selbstverursachter Unfallschaden (nur in Kombination mit der Vollkaskoversicherung)
- Parkschäden
- Vandalismus
- Glasbruch
- Kollision mit Federwild und Haustieren
- Dachlawinen
- Brand
- Explosion und Kurzschlüsse
- Tierbisse
- Diebstahl
- Unbefugten Gebrauch
- Naturgewalten

### IHRE VORTEILE MIT DER BMW PREMIUM SELECTION KASKOVERSICHERUNG:

- Bei der Reparatur in Ihrer BMW Vertragswerkstätte reduziert sich der Selbstbehalt um 50% <sup>(1)</sup>
- Bei Fahrzeugausfall ist ein Leihwagen bei Ihrem BMW Händler inklusive
- Fahrtechnik-Training inklusive <sup>(2)</sup>
- Fixer Selbstbehalt ohne Prozentklausel
- Differenz zw. Wiederbeschaffungswert und aushaftendem Finanzierungskapital aus Leasing- und Kreditvertrag wird ersetzt.

Versicherungspartner: Generali Versicherung AG. Irrtümer, Druckfehler und Änderungen vorbehalten. Stand Dezember 2017.

- (2) BMW Austria Leasing GmbH / BMW Austria Bank GmbH, Siegfried-Marcus-Straße 24, 5020 Salzburg, Versicherungsvermittlung in der Form Versicherungsagent als Nebengewerbe mit der Berechtigung zum Empfang von Prämien, GISA-Zahl.: 17752213 / 27506349, Agenturverhältnis mit Generali Versicherung AG. Angebot freibleibend. Verfügbarkeiten, Änderungen und Irrtümer vorbehalten. Versicherungspartner: Generali Versicherung AG. Irrtümer, Druckfehler und Änderungen vorbehalten. Stand Dezember 2017.
- (3) Ausgenommen bei Naturgewalten und Bruchschäden an Scheiben sowie eines Glasdaches.
- (4) Nur gültig in Kombination mit Haftpflicht- und Kaskoversicherung. Fahrzeugausfall aufgrund technischen Gebrechens, durch Unfall nicht fahrbereit oder Diebstahl.



## DENZEL ZITTA GMBH.

Murbangasse 3  
1100 Wien

VERKAUF: NEU- & GEBRAUCHTWAGEN  
Montag - Freitag: 08:00 bis 18:00 Uhr  
Samstag: 09:00 bis 12:00 Uhr

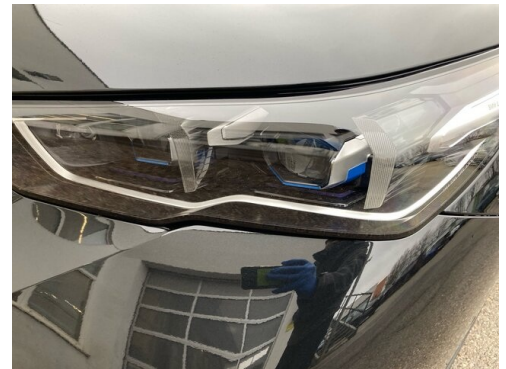
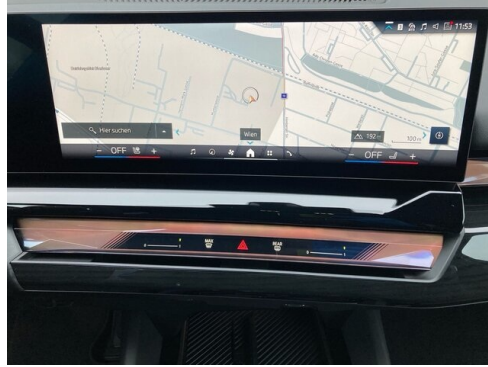
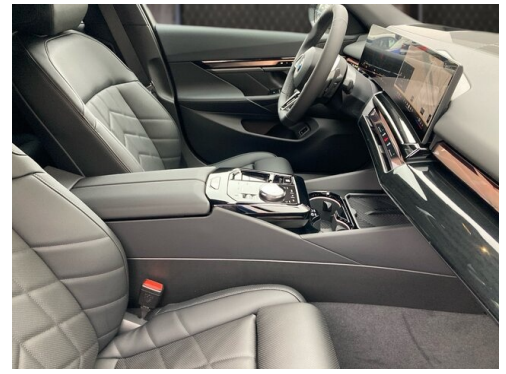
VERKAUF: TEILE, ZUBEHÖR, ACCESSOIRES  
Montag - Donnerstag: 07:30 bis 16:30 Uhr  
Freitag: 07:30 bis 16:00 Uhr

SERVICEANNAHME AUTOMOBILE  
Montag - Donnerstag: 07:30 bis 16:30 Uhr  
Freitag: 07:30 bis 13:30 Uhr

01-689 46 90

## FAHRZEUGBILDER





(1) Die angegebenen Werte über Kraftstoffverbrauch und CO<sub>2</sub>-Emissionen wurden nach den vorgeschriebenen Messverfahren gem. VO (EG) 715/2007 ermittelt. Als Basis für die Verbrauchsermittlung gilt der ECE-Fahrzyklus (NEFZ). Dieser setzt sich aus ca. einem Drittel Fahrt innerorts und zwei Drittel außerorts (gemessen an der Wegstrecke) zusammen. Zusätzlich zum Verbrauch wird die CO<sub>2</sub>-Emission gemessen.

Sonderausstattungen können diese Werte erhöhen. Die Angaben zu Kraftstoffverbrauch und CO<sub>2</sub>-Emissionen sind überdies abhängig von der gewählten Rad- und Reifengröße. Die Angaben beziehen sich daher nicht auf das konkrete Fahrzeug und sind nicht Bestandteil des Angebots, sondern dienen allein Vergleichszwecken zwischen den verschiedenen Fahrzeugtypen. Weitere Details bzw. Informationen zum konkreten Fahrzeug können der beim Händler aufliegenden Typengenehmigung entnommen werden. Alle Angaben ohne Gewähr. Irrtümer vorbehalten.