

# BMW 540D XDRIVE

## BMW PREMIUM SELECTION INKL. 24 MONATE GARANTIE



**Kaufpreis:** € 96.980,-

Finanzierung um monatl. € 828,-

Neupreis € 118.964,-

Erstzulassung 11.2025

Kilometer 12.000 km

Angebotsnummer 2986612

BMW Premium Selection   NEU

 Motor | Abgasnorm  
**Dieselmotor | EURO 6e**


 CO2 (1)  
**168 g/km**

 Sitzplätze  
**5**

 Leistung  
**286 PS/210kW**

 Getriebe  
**Automatik**

 Farbe  
**sophistograu  
brillanteffekt**

 Hubraum  
**2993 ccm**

 Antrieb  
**Allradantrieb**

 Polsterung  
**Leder, 'merino' schwarz**

## HIGHLIGHTS



LED-Scheinwerfer



Bowers&Wilkins  
Diamond Sorround  
Sound System



Sportpaket



aktive Sitzbelüftung



Driving Assistant  
Professional



Navigationsystem  
Professional



Sitzheizung Fahrer  
und Beifahrer

## AUSSTATTUNGSÜBERSICHT

### KOMFORT / FAHRASSISTENZ

M Sportbremse, rot hochglänzend  
BMW Live Cockpit Professional

Bordcomputer  
Ambientes Licht

M-Lenkrad  
Multifunktionslenkrad  
Allradsystem  
Standheizung  
Panorama Glasdach  
Bowers&Wilkins Diamond Surround Sound System  
USB Audio Schnittstelle  
Parkassistent professional  
aktive Sitzbelüftung  
TeleServices  
Aktiver Fussgängerschutz  
Navigationssystem Professional  
M-Sicherheitsgurt  
Geschwindigkeitsregelung  
Klimaautomatik  
Auffahrwarnung mit City-Anbremsfunktion  
Sportsitze  
Reifendruckanzeige

Park Distance Control (PDC)  
Sitze elektr. verstellbar  
Spurwechselwarnung  
Spurverlassenswarnung  
LED-Scheinwerfer  
Connected Drive  
Lenkradheizung  
Fahrndynamik Regelsysteme  
Komfortzugang  
Connected Package Professional  
Sonnenschutzverglasung  
Automatik  
Alarmanlage  
Adaptiver LED Scheinwerfer  
DAB Tuner  
Handy-Vorbereitung  
Sitzheizung Fahrer und Beifahrer

## EXTERIEUR / INTERIEUR

Innenraumkamera  
Dachhimmel anthrazit  
Ablage für Wireless Charging  
Glasapplikation "CraftedClarity"

Shadow Line  
BMW Leuchten Shadow Line  
Leichtmetallräder

## EDITIONEN / PAKETE

BMW Iconic Glow Exterieurpaket  
Paket Komfort  
Driving Assistant Professional  
Innovationspaket

M Carbon Exterieurpaket  
Sportpaket  
Adaptives Fahrwerk Professional  
M Sportpaket Pro

## SONSTIGES

Personal eSIM  
Sonnenschutzrollo Heckscheibe  
Rekuperationssystem  
Spezifische Zusatzumfänge M Sportpaket Pro  
EfficientDynamics

Reifenreparatur-Set  
ohne Modellschriftzug  
Radschraubensicherung  
Spezifische Zusatzumfänge M Sportpaket

## WEITERE AUSSTATTUNG

Travel Paket, Travel & Comfort Rail System, Verfügbar ab: 11.03.2026

## VERSICHERUNG

### DIE BMW PREMIUM SELECTION KASKOVERSICHERUNG <sup>(2)</sup> FÜR IHREN BMW GEBRAUCHTWAGEN.

Wählen Sie zwischen der Vollkaskoversicherung für BMW Premium Selection Fahrzeuge ab einem Fahrzeugalter von 12 Monaten und 1 Tag und der Parkschadenkaskoversicherung für BMW Premium Selection Fahrzeuge ab einem Fahrzeugalter von 24 Monaten und 1 Tag.

Weitere Informationen und individuelle Angebote erhalten Sie gerne beim BMW Partner in Ihrer Nähe.

### DIE BMW PREMIUM SELECTION KASKOVERSICHERUNG DECKT SCHÄDEN DURCH:

- Selbstverursachter Unfallschaden (nur in Kombination mit der Vollkaskoversicherung)
- Parkschäden
- Vandalismus
- Glasbruch
- Kollision mit Federwild und Haustieren
- Dachlawinen
- Brand
- Explosion und Kurzschlüsse
- Tierbisse
- Diebstahl
- Unbefugten Gebrauch
- Naturgewalten

#### IHRE VORTEILE MIT DER BMW PREMIUM SELECTION KASKOVERSICHERUNG:

- Bei der Reparatur in Ihrer BMW Vertragswerkstätte reduziert sich der Selbstbehalt um 50% <sup>(1)</sup>
- Bei Fahrzeugausfall ist ein Leihwagen bei Ihrem BMW Händler inklusive
- Fahrtechnik-Training inklusive <sup>(2)</sup>
- Fixer Selbstbehalt ohne Prozentklausel
- Differenz zw. Wiederbeschaffungswert und aushaftendem Finanzierungskapital aus Leasing- und Kreditvertrag wird ersetzt.

Versicherungspartner: Generali Versicherung AG. Irrtümer, Druckfehler und Änderungen vorbehalten. Stand Dezember 2017.

(2) BMW Austria Leasing GmbH / BMW Austria Bank GmbH, Siegfried-Marcus-Straße 24, 5020 Salzburg, Versicherungsvermittlung in der Form Versicherungsagent als Nebengewerbe mit der Berechtigung zum Empfang von Prämien, GISA-Zahl.: 17752213 / 27506349, Agenturverhältnis mit Generali Versicherung AG. Angebot freibleibend. Verfügbarkeiten, Änderungen und Irrtümer vorbehalten. Versicherungspartner: Generali Versicherung AG. Irrtümer, Druckfehler und Änderungen vorbehalten. Stand Dezember 2017.

(3) Ausgenommen bei Naturgewalten und Bruchschäden an Scheiben sowie eines Glasdaches.

(4) Nur gültig in Kombination mit Haftpflicht- und Kaskoversicherung. Fahrzeugausfall aufgrund technischen Gebrechens, durch Unfall nicht fahrbereit oder Diebstahl.



## GADY AUTO MOTO GMBH

Mattersburger Str. 42  
7000 Eisenstadt

Automobile  
Montag - Freitag: 08:00 bis 17:00 Uhr  
Samstag geschlossen

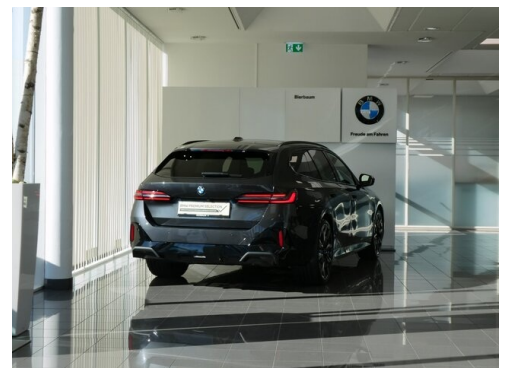
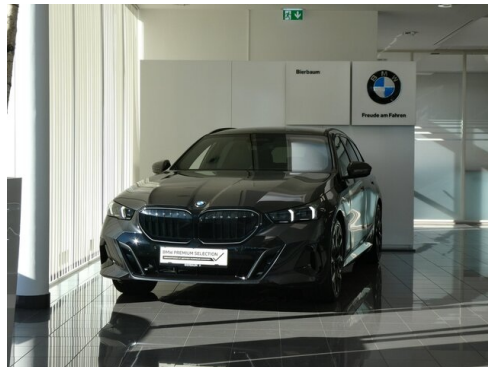
Teile & Zubehör  
Montag - Donnerstag: 07:30 bis 16:30 Uhr  
Freitag: 07:30 bis 16:00 Uhr

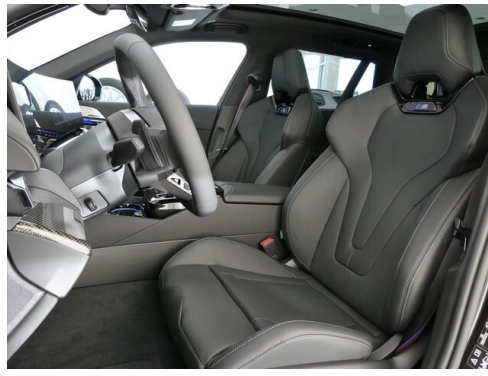
Serviceannahme  
Montag - Donnerstag: 07:30 bis 16:30 Uhr  
Freitag: 07:30 bis 15:00 Uhr

Werkstätte  
Montag - Donnerstag: 07:30 bis 16:30 Uhr  
Freitag: 07:30 bis 15:00 Uhr

+43(2682)61501

## FAHRZEUGBILDER





- (1) Die angegebenen Werte über Kraftstoffverbrauch und CO<sub>2</sub>-Emissionen wurden nach den vorgeschriebenen Messverfahren gem. VO (EG) 715/2007 ermittelt. Als Basis für die Verbrauchsermittlung gilt der ECE-Fahrzyklus (NEFZ). Dieser setzt sich aus ca. einem Drittel Fahrt innerorts und zwei Drittel außerorts (gemessen an der Wegstrecke) zusammen. Zusätzlich zum Verbrauch wird die CO<sub>2</sub>-Emission gemessen.

Sonderausstattungen können diese Werte erhöhen. Die Angaben zu Kraftstoffverbrauch und CO<sub>2</sub>-Emissionen sind überdies abhängig von der gewählten Rad- und Reifengröße. Die Angaben beziehen sich daher nicht auf das konkrete Fahrzeug und sind nicht Bestandteil des Angebots, sondern dienen allein Vergleichszwecken zwischen den verschiedenen Fahrzeugtypen. Weitere Details bzw. Informationen zum konkreten Fahrzeug können der beim Händler aufliegenden Typengenehmigung entnommen werden. Alle Angaben ohne Gewähr. Irrtümer vorbehalten.