

# BMW X5 XDRIVE40D

## BMW PREMIUM SELECTION INKL. 12 MONATE GARANTIE



**Kaufpreis:** € 61.930,-

Finanzierung um monatl. € 529,-

Neupreis € 121.622,-

Erstzulassung 10.2021

Kilometer 114.500 km

Angebotsnummer 2983088

BMW Premium Selection 



Motor | Abgasnorm

**Dieselmotor | EURO 6d**



Leistung

**340 PS/250kW**



Hubraum

**2993 ccm**



Getriebe

**Automatik**



Antrieb

**Allradantrieb**



Sitzplätze

**5**



Farbe

**carbonschwarz**



Polsterung

**Leder, cognac**

## HIGHLIGHTS



Head-up Display



LED-Scheinwerfer



Laserlicht



Sportpaket



Driving Assistant Professional



Navigationssystem Professional



Adaptives M Fahrwerk



Sitzheizung Fahrer und Beifahrer

## AUSSTATTUNGSÜBERSICHT

### KOMFORT / FAHRASSISTENZ

M Sportbremse  
Soft Close Automatik  
M-Lenkrad  
Parkassistent plus  
Sitze elektr. verstellbar

Bordcomputer  
BMW Live Cockpit Professional  
Park Distance Control (PDC)  
Multifunktionslenkrad  
Allradsystem

Speed Limit Info  
Spurwechselwarnung  
Panorama Glasdach Sky Lounge  
Spurverlassenswarnung  
Laserlicht  
USB Audio Schnittstelle  
Heckklappenbetätigung autom.  
Lenkradheizung  
Komfortzugang  
Navigationssystem Professional  
Adaptives M Fahrwerk  
Sitzverstellung, elektrisch mit Memory, Fahrer  
Geschwindigkeitsregelung  
Klimaautomatik  
Handy-Vorbereitung  
Sitzheizung Fahrer und Beifahrer  
Rückfahrkamera

Head-up Display  
Displayschlüssel  
aktive Geschwindigkeitsregelung  
LED-Scheinwerfer  
BMW Gestiksteuerung  
Hifi Soundsystem  
Akustikverglasung  
Schiebedach  
Sonnenschutzverglasung  
Surround View Camera  
Automatik  
Alarmanlage  
Adaptiver LED Scheinwerfer  
DAB Tuner  
Sportsitze  
Fernlichtassistent

## EXTERIEUR / INTERIEUR

Shadow Line  
Leichtmetallräder  
Instrumententafel Sensatec

Leichtmetallräder 21 Zoll  
Glasapplikation "CraftedClarity"

## EDITIONEN / PAKETE

Ambient Air Paket  
Driving Assistant Professional

Sportpaket  
M-Sportpaket

## SONSTIGES

Active Protection

## WEITERE AUSSTATTUNG

Fahrzeugnummer: 990113177 Service und Reifen 21" neu!

## VERSICHERUNG

### DIE BMW PREMIUM SELECTION KASKOVERSICHERUNG <sup>(2)</sup> FÜR IHREN BMW GEBRAUCHTWAGEN.

Wählen Sie zwischen der Vollkaskoversicherung für BMW Premium Selection Fahrzeuge ab einem Fahrzeugalter von 12 Monaten und 1 Tag und der Parkschadenkaskoversicherung für BMW Premium Selection Fahrzeuge ab einem Fahrzeugalter von 24 Monaten und 1 Tag.

Weitere Informationen und individuelle Angebote erhalten Sie gerne beim BMW Partner in Ihrer Nähe.

### DIE BMW PREMIUM SELECTION KASKOVERSICHERUNG DECKT SCHÄDEN DURCH:

- Selbstverursachter Unfallschaden (nur in Kombination mit der Vollkaskoversicherung)
- Parkschäden
- Vandalismus
- Glasbruch
- Kollision mit Federwild und Haustieren
- Dachlawinen
- Brand

- Explosion und Kurzschlüsse
- Tierbisse
- Diebstahl
- Unbefugten Gebrauch
- Naturgewalten

## IHRE VORTEILE MIT DER BMW PREMIUM SELECTION KASKOVERSICHERUNG:

- Bei der Reparatur in Ihrer BMW Vertragswerkstätte reduziert sich der Selbstbehalt um 50% <sup>(1)</sup>
- Bei Fahrzeugausfall ist ein Leihwagen bei Ihrem BMW Händler inklusive
- Fahrtechnik-Training inklusive <sup>(2)</sup>
- Fixer Selbstbehalt ohne Prozentklausel
- Differenz zw. Wiederbeschaffungswert und aushaftendem Finanzierungskapital aus Leasing- und Kreditvertrag wird ersetzt.

Versicherungspartner: Generali Versicherung AG. Irrtümer, Druckfehler und Änderungen vorbehalten. Stand Dezember 2017.

(2) BMW Austria Leasing GmbH / BMW Austria Bank GmbH, Siegfried-Marcus-Straße 24, 5020 Salzburg, Versicherungsvermittlung in der Form Versicherungsagent als Nebengewerbe mit der Berechtigung zum Empfang von Prämien, GISA-Zahl.: 17752213 / 27506349, Agenturverhältnis mit Generali Versicherung AG. Angebot freibleibend. Verfügbarkeiten, Änderungen und Irrtümer vorbehalten. Versicherungspartner: Generali Versicherung AG. Irrtümer, Druckfehler und Änderungen vorbehalten. Stand Dezember 2017.

(3) Ausgenommen bei Naturgewalten und Bruchschäden an Scheiben sowie eines Glasdaches.

(4) Nur gültig in Kombination mit Haftpflicht- und Kaskoversicherung. Fahrzeugausfall aufgrund technischen Gebrechens, durch Unfall nicht fahrbereit oder Diebstahl.



## GADY AUTOMOBILE GMBH

Leibnitzer Strasse 76  
8403 Lebring

Automobile

Montag - Freitag: 08:00 bis 17:00 Uhr

Samstag: 09:00 bis 12:00 Uhr

Teile & Zubehör

Montag - Freitag: 08:00 bis 17:00 Uhr

Serviceannahme

Montag - Freitag: 08:00 bis 17:00 Uhr

Werkstätte

Montag - Freitag: 08:00 bis 17:00 Uhr

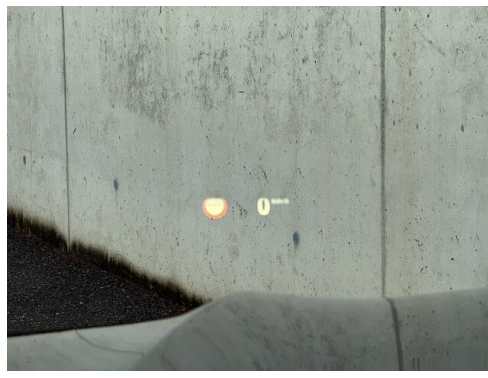
03182/24570



Mișcarea de  
GADY Family







- (1) Die angegebenen Werte über Kraftstoffverbrauch und CO<sub>2</sub>-Emissionen wurden nach den vorgeschriebenen Messverfahren gem. VO (EG) 715/2007 ermittelt. Als Basis für die Verbrauchsermittlung gilt der ECE-Fahrzyklus (NEFZ). Dieser setzt sich aus ca. einem Drittel Fahrt innerorts und zwei Drittel außerorts (gemessen an der Wegstrecke) zusammen. Zusätzlich zum Verbrauch wird die CO<sub>2</sub>-Emission gemessen.

Sonderausstattungen können diese Werte erhöhen. Die Angaben zu Kraftstoffverbrauch und CO<sub>2</sub>-Emissionen sind überdies abhängig von der gewählten Rad- und Reifengröße. Die Angaben beziehen sich daher nicht auf das konkrete Fahrzeug und sind nicht Bestandteil des Angebots, sondern dienen allein Vergleichszwecken zwischen den verschiedenen Fahrzeugtypen. Weitere Details bzw. Informationen zum konkreten Fahrzeug können der beim Händler aufliegenden Typengenehmigung entnommen werden. Alle Angaben ohne Gewähr. Irrtümer vorbehalten.