

BMW i5 EDRIVE40

BMW PREMIUM SELECTION INKL. 24 MONATE GARANTIE



www.denzel.at

Kaufpreis: € 64.980,-

Finanzierung um monatl. € 555,-

Neupreis € 89.130,-

Erstzulassung 06.2025

Kilometer 11.500 km

Angebotsnummer 2979418

BMW Premium Selection  

Motor | Abgasnorm
 **Elektroantrieb |
Alternativ**


 Leistung
340 PS/250kW

 Getriebe
Automatik

 Antrieb
Heckantrieb

 Sitzplätze
5

 Farbe
sophistograu met.

Polsterung
 **Kunstleder, veganza
perforiert und gesteppt**

HIGHLIGHTS

 LED-Scheinwerfer

 Sportpaket

 Sitzheizung Fahrer
und Beifahrer

AUSSTATTUNGSÜBERSICHT

KOMFORT / FAHRASSISTENZ

Zentralverriegelung
Park Distance Control (PDC)
Lederlenkrad
Fahrerassistenzsysteme
Navigationssystem
Klimaanlage
Sitzheizung Fahrer und Beifahrer

Bordcomputer
Sitze elektr. verstellbar
LED-Scheinwerfer
Automatik
Alarmanlage
Sportsitze

EXTERIEUR / INTERIEUR

Leichtmetallräder

EDITIONEN / PAKETE

Sportpaket

SONSTIGES

Airbags

Durchladesystem

Anhängerkupplung

WEITERE AUSSTATTUNG

Ablage für Wireless Charging, Ablagemöglichkeiten, AC-Laden, Active Guard, Adaptiver LED-Scheinwerfer, Akustischer Fußgängerschutz, Akzent Dunkelsilber kombiniert mit Effektlackierung Dark Graphite matt, Ambientes Licht mit BMW Interaction Bar, Aufmerksamkeitsassistent, Außenbeleuchtung, Batterie-Wärmemanagement für optimiertes DC-Laden, BMW Digital Key, BMW IconicSounds Electric, BMW ID, BMW iDrive, BMW Individual Sonderlackierung, BMW Interaction Bar, BMW Live Cockpit Plus, Bremssystem, Condition Based Service, Connected Package Professional, ConnectedDrive Services, DAB-Tuner, DC-Laden, Driving Assistant, Elektrische Antriebseinheit, Erweitertes Außenspiegelpaket, Exterieurumfänge, Fahrerlebnisschalter, Fahrzeugschlüssel, Fensterheber, elektrisch, Fondsitze, Garantie 2 Jahre, Geschwindigkeitsregelung mit Bremsfunktion, Gesetzlicher Notruf, Getriebe: AT Direktantrieb, Heckklappenbetätigung, automatisch, HiFi Lautsprechersystem Harman Kardon, Hochvoltbatterie, Interieurumfänge, Kilometertacho, Ladekabel Professional (Mode 3) für öffentliches Laden, Laden, Lautsprechersystem Stereo, LED-Scheinwerfer, Lenkung, Lordosenstütze für Fahrer und Beifahrer, M Hochglanz Shadow Line, M Hochglanz Shadow Line mit erweiterten Umfängen, M Leuchten Shadow Line, M Sicherheitsgurte, M Sport Exterieurumfänge, M Sport Interieurumfänge, M Sportbremse, Rot hochglänzend, Modellschriftzug Entfall, My Modes, Parking Assistant, Personal eSIM, Polsterung Veganza perforiert, Radschraubensicherung, Reifendruckanzeige, Reifenreparatur-Set, Serienfahrwerk, Serienlenkrad, Sicherheitssysteme, Speed Limiter, Standklimatisierung, Vorbereitung Driving Assistant Plus, Warndreieck mit Erste-Hilfe-Set

VERSICHERUNG

DIE BMW PREMIUM SELECTION KASKOVERSICHERUNG ⁽²⁾ FÜR IHREN BMW GEBRAUCHTWAGEN.

Wählen Sie zwischen der Vollkaskoversicherung für BMW Premium Selection Fahrzeuge ab einem Fahrzeugalter von 12 Monaten und 1 Tag und der Parkschadenkaskoversicherung für BMW Premium Selection Fahrzeuge ab einem Fahrzeugalter von 24 Monaten und 1 Tag.

Weitere Informationen und individuelle Angebote erhalten Sie gerne beim BMW Partner in Ihrer Nähe.

DIE BMW PREMIUM SELECTION KASKOVERSICHERUNG DECKT SCHÄDEN DURCH:

- Selbstverursachter Unfallschaden (nur in Kombination mit der Vollkaskoversicherung)
- Parkschäden
- Vandalismus
- Glasbruch
- Kollision mit Federwild und Haustieren
- Dachlawinen
- Brand
- Explosion und Kurzschlüsse
- Tierbisse
- Diebstahl
- Unbefugten Gebrauch
- Naturgewalten

IHRE VORTEILE MIT DER BMW PREMIUM SELECTION KASKOVERSICHERUNG:

- Bei der Reparatur in Ihrer BMW Vertragswerkstätte reduziert sich der Selbstbehalt um 50% ⁽¹⁾
- Bei Fahrzeugausfall ist ein Leihwagen bei Ihrem BMW Händler inklusive
- Fahrtechnik-Training inklusive ⁽²⁾
- Fixer Selbstbehalt ohne Prozentklausel
- Differenz zw. Wiederbeschaffungswert und aushaftendem Finanzierungskapital aus Leasing- und Kreditvertrag wird ersetzt.

Versicherungspartner: Generali Versicherung AG. Irrtümer, Druckfehler und Änderungen vorbehalten. Stand Dezember 2017.

- (2) BMW Austria Leasing GmbH / BMW Austria Bank GmbH, Siegfried-Marcus-Straße 24, 5020 Salzburg, Versicherungsvermittlung in der Form Versicherungsagent als Nebengewerbe mit der Berechtigung zum Empfang von Prämien, GISA-Zahl.: 17752213 / 27506349, Agenturverhältnis mit Generali Versicherung AG. Angebot freibleibend. Verfügbarkeiten, Änderungen und Irrtümer vorbehalten. Versicherungspartner: Generali Versicherung AG. Irrtümer, Druckfehler und Änderungen vorbehalten. Stand Dezember 2017.
- (3) Ausgenommen bei Naturgewalten und Bruchschäden an Scheiben sowie eines Glasdaches.
- (4) Nur gültig in Kombination mit Haftpflicht- und Kaskoversicherung. Fahrzeugausfall aufgrund technischen Gebrechens, durch Unfall nicht fahrbereit oder Diebstahl.



DENZEL ZITTA GMBH

Muehlgasse 82
2380 Perchtoldsdorf

VERKAUF: NEU- & GEBRAUCHTWAGEN

Montag - Freitag: 08:00 bis 18:00 Uhr

Samstag: 09:00 - 12:00 Uhr

VERKAUF: TEILE, ZUBEHÖR, ACCESSOIRES

Montag - Donnerstag: 07:30 bis 17:30 Uhr

Freitag: 07:30 bis 16:00

SERVICEANNAHME AUTOMOBILE

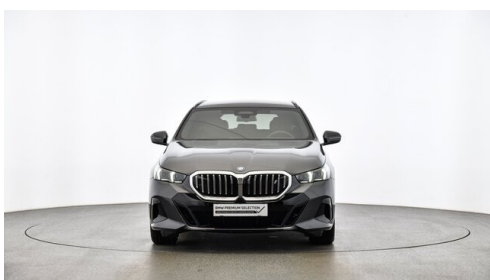
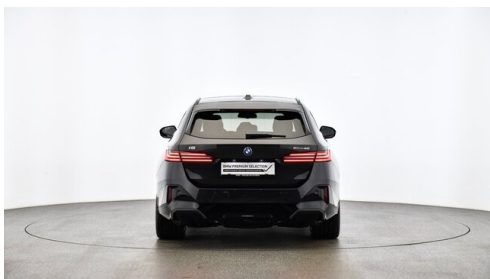
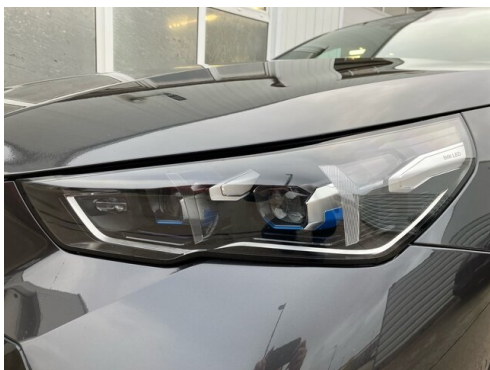
Montag - Donnerstag: 07:15 bis 17:30 Uhr

Freitag: 07:15 bis 15:00 Uhr

01/8690275

FAHRZEUGBILDER







(1) Die angegebenen Werte über Kraftstoffverbrauch und CO₂-Emissionen wurden nach den vorgeschriebenen Messverfahren gem. VO (EG) 715/2007 ermittelt. Als Basis für die Verbrauchsermittlung gilt der ECE-Fahrzyklus (NEFZ). Dieser setzt sich aus ca. einem Drittel Fahrt innerorts und zwei Drittel außerorts (gemessen an der Wegstrecke) zusammen. Zusätzlich zum Verbrauch wird die CO₂-Emission gemessen.

Sonderausstattungen können diese Werte erhöhen. Die Angaben zu Kraftstoffverbrauch und CO₂-Emissionen sind überdies abhängig von der gewählten Rad- und Reifengröße. Die Angaben beziehen sich daher nicht auf das konkrete Fahrzeug und sind nicht Bestandteil des Angebots, sondern dienen allein Vergleichszwecken zwischen den verschiedenen Fahrzeugtypen. Weitere Details bzw. Informationen zum konkreten Fahrzeug können der beim Händler aufliegenden Typengenehmigung entnommen werden. Alle Angaben ohne Gewähr. Irrtümer vorbehalten.