

BMW 218I ACTIVE TOURER

BMW PREMIUM SELECTION INKL. 12 MONATE GARANTIE



www.denzel.at

Kaufpreis: € 32.980,-

Finanzierung um monatl. € 282,-


Neupreis € 48.818,-

Erstzulassung 08.2024

Kilometer 14.500 km

Angebotsnummer 2978369

BMW Premium Selection  

 Motor | Abgasnorm
Benzinmotor | EURO 6e

 Leistung
136 PS/100kW

 Hubraum
1499 ccm


 CO2 (1)
141 g/km

 Getriebe
Automatik

 Antrieb
Frontantrieb

 Sitzplätze
5

 Farbe
Sparkling Kupfergrau

 Polsterung
**Kunstleder, veganza
perforiert | schwarz**

HIGHLIGHTS


LED-Scheinwerfer


Sitzheizung Fahrer
und Beifahrer

AUSSTATTUNGSÜBERSICHT

KOMFORT / FAHRASSISTENZ

Servolenkung
Bordcomputer
LED-Scheinwerfer
Automatik
Alarmanlage
Sitzheizung Fahrer und Beifahrer

Zentralverriegelung
Park Distance Control (PDC)
Fahrodynamik Regelsysteme
Navigationssystem
Klimaautomatik

EXTERIEUR / INTERIEUR

SONSTIGES

Airbags

WEITERE AUSSTATTUNG

Ablage für Wireless Charging, Ablagemöglichkeiten, Active Guard, Active Guard Basis, Adaptiver LED-Scheinwerfer, Aufmerksamkeitsassistent, Außenbeleuchtung, Automatische Heckklappenbetätigung, BMW Head-Up Display, BMW iDrive, BMW Live Cockpit Plus, Bremssystem, Condition Based Service, Connected Package Professional, ConnectedDrive Services, DAB-Tuner, Effizienzsteigerung und Emissionsreduktion, Entfall Zusatz-Schriftzug außen, Fensterheber, elektrisch, Fondsitze, Gepäckraum, Gesetzlicher Notruf, Getriebe: 7-Gang Steptronic DKG, Größerer Kraftstofftank, Instrumententafel Luxury, Intelligenter Notruf, Interieurleisten Aluminium Hexabube hell, Interieurleisten Quarzsilber matt genarbt, Interieurumfänge, Kindersitzbefestigung i-Size für Beifahrer, Komfortzugang, Lautsprechersystem Stereo, LED-Scheinwerfer, Lenkung, Lenkung, elektrisch unterstützt, M Hochglanz Shadow Line, Modellschriftzug Entfall, My Modes, Otto-Partikelfilter (OPF), Parking Assistant, Parking Assistant Plus, Performance Control, Personal eSIM, Polsterung Stoff "Arktur", Radschraubensicherung, Reifendruck-Kontrolle, Reifenpannenset Plus, Reifenreparatur-Set, Schaltwippen am Lenkrad, Serienfahrwerk, Serienlenkrad, Seriensitze für Fahrer und Beifahrer, Sicherheitssysteme, Sichtfunktionen, Speed Limiter, Steptronic Getriebe mit Doppelkupplung, Steptronic Getriebe mit Schaltwippen, Vorbereitung Driving Assistant Plus, Vorbereitung Lenkradheizung, Warndreieck mit Erste-Hilfe-Set, Widescreen Display

VERSICHERUNG

DIE BMW PREMIUM SELECTION KASKOVERSICHERUNG ⁽²⁾ FÜR IHREN BMW GEBRAUCHTWAGEN.

Wählen Sie zwischen der Vollkaskoversicherung für BMW Premium Selection Fahrzeuge ab einem Fahrzeugalter von 12 Monaten und 1 Tag und der Parkschadenkaskoversicherung für BMW Premium Selection Fahrzeuge ab einem Fahrzeugalter von 24 Monaten und 1 Tag.

Weitere Informationen und individuelle Angebote erhalten Sie gerne beim BMW Partner in Ihrer Nähe.

DIE BMW PREMIUM SELECTION KASKOVERSICHERUNG DECKT SCHÄDEN DURCH:

- Selbstverursachter Unfallschaden (nur in Kombination mit der Vollkaskoversicherung)
- Parkschäden
- Vandalismus
- Glasbruch
- Kollision mit Federwild und Haustieren
- Dachlawinen
- Brand
- Explosion und Kurzschlüsse
- Tierbisse
- Diebstahl
- Unbefugten Gebrauch
- Naturgewalten

IHRE VORTEILE MIT DER BMW PREMIUM SELECTION KASKOVERSICHERUNG:

- Bei der Reparatur in Ihrer BMW Vertragswerkstätte reduziert sich der Selbstbehalt um 50% ⁽¹⁾
- Bei Fahrzeugausfall ist ein Leihwagen bei Ihrem BMW Händler inklusive
- Fahrtechnik-Training inklusive ⁽²⁾
- Fixer Selbstbehalt ohne Prozentklausel
- Differenz zw. Wiederbeschaffungswert und aushaftendem Finanzierungskapital aus Leasing- und Kreditvertrag wird ersetzt.

Versicherungspartner: Generali Versicherung AG. Irrtümer, Druckfehler und Änderungen vorbehalten. Stand Dezember 2017.

- (2) BMW Austria Leasing GmbH / BMW Austria Bank GmbH, Siegfried-Marcus-Straße 24, 5020 Salzburg, Versicherungsvermittlung in der Form Versicherungsagent als Nebengewerbe mit der Berechtigung zum Empfang von Prämien, GISA-Zahl.: 17752213 / 27506349, Agenturverhältnis mit Generali Versicherung AG. Angebot freibleibend. Verfügbarkeiten, Änderungen und Irrtümer vorbehalten. Versicherungspartner: Generali Versicherung AG. Irrtümer, Druckfehler und Änderungen vorbehalten. Stand Dezember 2017.
- (3) Ausgenommen bei Naturgewalten und Bruchschäden an Scheiben sowie eines Glasdaches.
- (4) Nur gültig in Kombination mit Haftpflicht- und Kaskoversicherung. Fahrzeugausfall aufgrund technischen Gebrechens, durch Unfall nicht fahrbereit oder Diebstahl.



DENZEL ZITTA GMBH

Muehlgasse 82
2380 Perchtoldsdorf

VERKAUF: NEU- & GEBRAUCHTWAGEN
Montag - Freitag: 08:00 bis 18:00 Uhr
Samstag: 09:00 - 12:00 Uhr

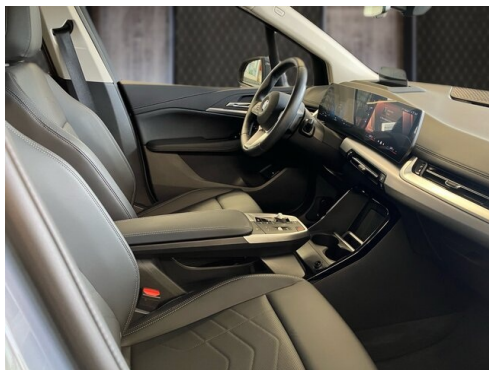
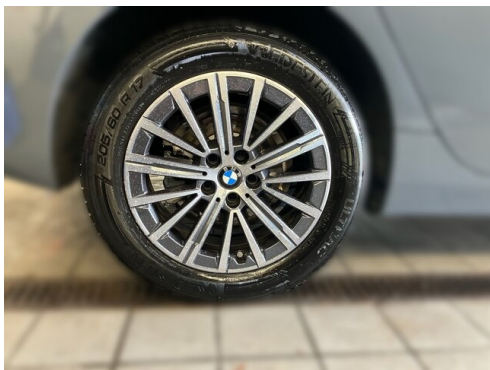
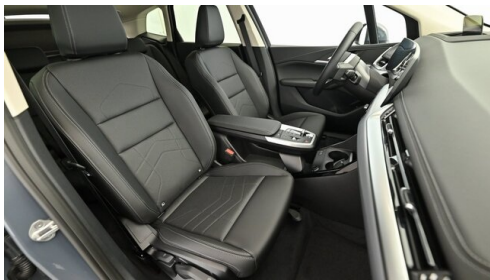
VERKAUF: TEILE, ZUBEHÖR, ACCESSOIRES
Montag - Donnerstag: 07:30 bis 17:30 Uhr
Freitag: 07:30 bis 16:00

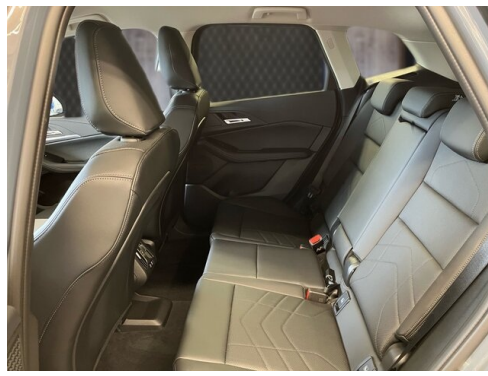
SERVICEANNAHME AUTOMOBILE
Montag - Donnerstag: 07:15 bis 17:30 Uhr
Freitag: 07:15 bis 15:00 Uhr

01/8690275

FAHRZEUGBILDER







- (1) Die angegebenen Werte über Kraftstoffverbrauch und CO₂-Emissionen wurden nach den vorgeschriebenen Messverfahren gem. VO (EG) 715/2007 ermittelt. Als Basis für die Verbrauchsermittlung gilt der ECE-Fahrzyklus (NEFZ). Dieser setzt sich aus ca. einem Drittel Fahrt innerorts und zwei Drittel außerorts (gemessen an der Wegstrecke) zusammen. Zusätzlich zum Verbrauch wird die CO₂-Emission gemessen.

Sonderausstattungen können diese Werte erhöhen. Die Angaben zu Kraftstoffverbrauch und CO₂-Emissionen sind überdies abhängig von der gewählten Rad- und Reifengröße. Die Angaben beziehen sich daher nicht auf das konkrete Fahrzeug und sind nicht Bestandteil des Angebots, sondern dienen allein Vergleichszwecken zwischen den verschiedenen Fahrzeugtypen. Weitere Details bzw. Informationen zum konkreten Fahrzeug können der beim Händler aufliegenden Typengenehmigung entnommen werden. Alle Angaben ohne Gewähr. Irrtümer vorbehalten.