

BMW X5 XDRIVE30D

BMW PREMIUM SELECTION INKL. 12 MONATE GARANTIE



Kaufpreis: € 92.750,-

Finanzierung um monatl. € 792,-

Neupreis € 138.441,-


Erstzulassung 04.2024

Kilometer 57.000 km

Angebotsnummer 2947084

BMW Premium Selection  

 Motor | Abgasnorm
Dieselmotor | EURO 6e

 Leistung
286 PS/210kW

 Hubraum
2993 ccm

 CO2 (1)
196 g/km

 Getriebe
Automatik

 Antrieb
Allradantrieb

 Sitzplätze
5

 Farbe
skyscraper grau

 Polsterung
**Leder, merino erweitert
schwarz**

HIGHLIGHTS


Integral-
Aktivlenkung


aktive Sitzbelüftung


Driving Assistant
Professional


Harman Kardon
Surround
Soundsystem


Sitzheizung Fahrer
und Beifahrer

AUSSTATTUNGSÜBERSICHT

KOMFORT / FAHRASSISTENZ

M Sportbremse, rot hochglänzend
BMW Live Cockpit Professional
M-Lenkrad
Allradsystem
Panorama Glasdach
BMW Gestiksteuerung
Parkassistent professional

Soft Close Automatik
Ambientes Licht
Anhängerkupplung el. Schwenkbar
Integral-Aktivlenkung
Connected Drive
M Sportabgasanlage
aktive Sitzbelüftung

Komfortzugang
TeleServices
Aktiver Fussgängerschutz
Automatik
2-Achs Luftfederung
Wärmekomfortpaket vorne
DAB Tuner
Harman Kardon Surround Soundsystem
Reifendruckanzeige

Komfortsitze vorn, el. Verstellbar
Connected Package Professional
Sonnenschutzverglasung
M-Sicherheitsgurt
Alarmanlage
Adaptiver LED Scheinwerfer
Auffahrwarnung mit City-Anbremsfunktion
Sitzheizung Fahrer und Beifahrer
Fernlichtassistent

EXTERIEUR / INTERIEUR

Interieurleiste Pianolack schwarz
Shadow Line
Fussmatten Velours
BMW Leuchten Shadow Line
Ablage für Wireless Charging
Glasapplikation "CraftedClarity"

Dachreling Hochglanz Shadow Line
BMW Niere Iconic Glow
Dachhimmel anthrazit
M Leichtmetallräder 22 Zoll
Getränkehalter, temperiert

EDITIONEN / PAKETE

Komfort Paket
M-Aerodynamikpaket
Innovationspaket
M-Sportpaket

Gepäckraumpaket
Driving Assistant Professional
M Sportpaket Pro

SONSTIGES

Personal eSIM
Sonnenschutzrollo Heckscheibe
ohne Modellschriftzug
Active Protection
EfficientDynamics

Reifenreparatur-Set
Gepäckraumtrennetz
Rekuperationssystem
Radschraubensicherung

WEITERE AUSSTATTUNG

Nr.: 9 VIN : 9V40060

VERSICHERUNG

DIE BMW PREMIUM SELECTION KASKOVERSICHERUNG ⁽²⁾ FÜR IHREN BMW GEBRAUCHTWAGEN.

Wählen Sie zwischen der Vollkaskoversicherung für BMW Premium Selection Fahrzeuge ab einem Fahrzeugalter von 12 Monaten und 1 Tag und der Parkschadenkaskoversicherung für BMW Premium Selection Fahrzeuge ab einem Fahrzeugalter von 24 Monaten und 1 Tag.

Weitere Informationen und individuelle Angebote erhalten Sie gerne beim BMW Partner in Ihrer Nähe.

DIE BMW PREMIUM SELECTION KASKOVERSICHERUNG DECKT SCHÄDEN DURCH:

- Selbstverursachter Unfallschaden (nur in Kombination mit der Vollkaskoversicherung)
- Parkschäden
- Vandalismus
- Glasbruch
- Kollision mit Federwild und Haustieren
- Dachlawinen

- Brand
- Explosion und Kurzschlüsse
- Tierbisse
- Diebstahl
- Unbefugten Gebrauch
- Naturgewalten

IHRE VORTEILE MIT DER BMW PREMIUM SELECTION KASKOVERSICHERUNG:

- Bei der Reparatur in Ihrer BMW Vertragswerkstätte reduziert sich der Selbstbehalt um 50% ⁽¹⁾
- Bei Fahrzeugausfall ist ein Leihwagen bei Ihrem BMW Händler inklusive
- Fahrtechnik-Training inklusive ⁽²⁾
- Fixer Selbstbehalt ohne Prozentklausel
- Differenz zw. Wiederbeschaffungswert und aushaftendem Finanzierungskapital aus Leasing- und Kreditvertrag wird ersetzt.

Versicherungspartner: Generali Versicherung AG. Irrtümer, Druckfehler und Änderungen vorbehalten. Stand Dezember 2017.

(2) BMW Austria Leasing GmbH / BMW Austria Bank GmbH, Siegfried-Marcus-Straße 24, 5020 Salzburg, Versicherungsvermittlung in der Form Versicherungsagent als Nebengewerbe mit der Berechtigung zum Empfang von Prämien, GISA-Zahl.: 17752213 / 27506349, Agenturverhältnis mit Generali Versicherung AG. Angebot freibleibend. Verfügbarkeiten, Änderungen und Irrtümer vorbehalten. Versicherungspartner: Generali Versicherung AG. Irrtümer, Druckfehler und Änderungen vorbehalten. Stand Dezember 2017.

(3) Ausgenommen bei Naturgewalten und Bruchschäden an Scheiben sowie eines Glasdaches.

(4) Nur gültig in Kombination mit Haftpflicht- und Kaskoversicherung. Fahrzeugausfall aufgrund technischen Gebrechens, durch Unfall nicht fahrbereit oder Diebstahl.



UNGER GMBH

Dietmannsdorferstraße 330
8181 St. Ruprecht/Raab

Automobile

Montag - Freitag: 07:30 bis 17:30 Uhr
Samstag: 09:00 bis 12:00 Uhr

Teile & Zubehör

Montag - Freitag: 07:30 bis 16:00 Uhr

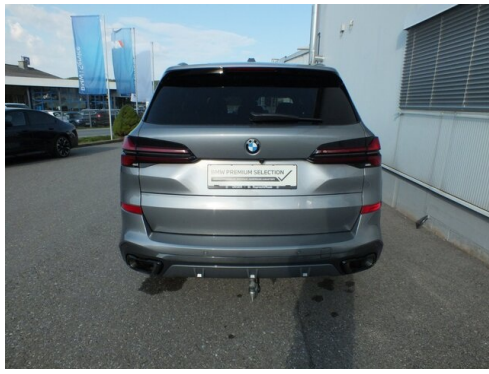
Serviceannahme

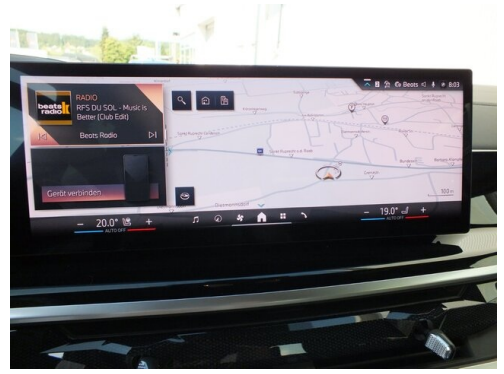
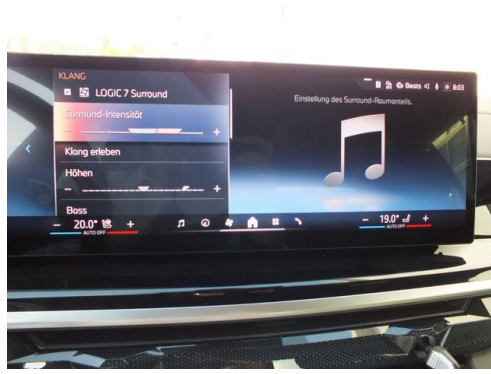
Montag - Freitag: 07:30 bis 16:00 Uhr

Werkstätte

Montag - Freitag: 07:30 bis 16:00 Uhr

+43(3178)50080







- (1) Die angegebenen Werte über Kraftstoffverbrauch und CO₂-Emissionen wurden nach den vorgeschriebenen Messverfahren gem. VO (EG) 715/2007 ermittelt. Als Basis für die Verbrauchsermittlung gilt der ECE-Fahrzyklus (NEFZ). Dieser setzt sich aus ca. einem Drittel Fahrt innerorts und zwei Drittel außerorts (gemessen an der Wegstrecke) zusammen. Zusätzlich zum Verbrauch wird die CO₂-Emission gemessen.

Sonderausstattungen können diese Werte erhöhen. Die Angaben zu Kraftstoffverbrauch und CO₂-Emissionen sind überdies abhängig von der gewählten Rad- und Reifengröße. Die Angaben beziehen sich daher nicht auf das konkrete Fahrzeug und sind nicht Bestandteil des Angebots, sondern dienen allein Vergleichszwecken zwischen den verschiedenen Fahrzeugtypen. Weitere Details bzw. Informationen zum konkreten Fahrzeug können der beim Händler aufliegenden Typengenehmigung entnommen werden. Alle Angaben ohne Gewähr. Irrtümer vorbehalten.