

BMW 530E XDRIVE

BMW PREMIUM SELECTION INKL. 24 MONATE GARANTIE



Kaufpreis: € 72.180,-

Finanzierung um monatl. € 616,-


Neupreis € 89.694,-


Erstzulassung 07.2025

Kilometer 14.500 km

Angebotsnummer 2936230

BMW Premium Selection  

 Motor | Abgasnorm
Hybrid | EURO 6e

 Leistung
299 PS/220kW


 Hubraum
1998 ccm

 Getriebe
Automatik

 Antrieb
Heckantrieb

 Sitzplätze
5


 Farbe
m carbonschwarz

 Polsterung
**Stoff, m
alcantara/veganza-
kombinatio**

HIGHLIGHTS


aktive Sitzbelüftung


Driving Assistant
Professional


Harman Kardon
Surround
Soundsystem


Sitzheizung Fahrer
und Beifahrer

AUSSTATTUNGSÜBERSICHT

KOMFORT / FAHRASSISTENZ

M Sportbremse, rot hochglänzend
Ambientes Licht
Anhängerkupplung el. Schwenkbar
Lordosenstütze
M-Sportfahrwerk
Lenkradheizung

BMW Live Cockpit Professional
M-Lenkrad
Parkassistent plus
Connected Drive
Sitze elektr. verstellbar mit Memory
Komfortzugang

aktive Sitzbelüftung
Klimaautomatik 4-Zonenregelung
Connected Package Professional
M-Sicherheitsgurt
Adaptiver LED Scheinwerfer
Automatikgetriebe mit Schaltwippen
Auffahrwarnung mit City-Anbremsfunktion
Sitzheizung Fahrer und Beifahrer
Reifendruckanzeige

TeleServices
Aktiver Fussgängerschutz
Sonnenschutzverglasung
Akustischer Fussgängerschutz
Alarmanlage
DAB Tuner
Harman Kardon Surround Soundsystem
BMW IconicSounds Electric

EXTERIEUR / INTERIEUR

Innenraumkamera
Interieurleiste Aluminium Rhombicle
Dachhimmel anthrazit
Ablage für Wireless Charging

M Leichtmetallräder 20 Zoll
Shadow Line
BMW Leuchten Shadow Line

EDITIONEN / PAKETE

BMW Iconic Glow Exterieurpaket
Driving Assistant Professional
M Sportpaket Pro

Paket Komfort
Innovationspaket
M-Sportpaket

SONSTIGES

Personal eSIM
Ladekabel (Mode 3) fuer oeffentlichens Laden
Spezifische Zusatzumfänge M Sportpaket Pro
EfficientDynamics

Reifenreparatur-Set
Radschraubensicherung
Spezifische Zusatzumfänge M Sportpaket

VERSICHERUNG

DIE BMW PREMIUM SELECTION KASKOVERSICHERUNG ⁽²⁾ FÜR IHREN BMW GEBRAUCHTWAGEN.

Wählen Sie zwischen der Vollkaskoversicherung für BMW Premium Selection Fahrzeuge ab einem Fahrzeugalter von 12 Monaten und 1 Tag und der Parkschadenkaskoversicherung für BMW Premium Selection Fahrzeuge ab einem Fahrzeugalter von 24 Monaten und 1 Tag.

Weitere Informationen und individuelle Angebote erhalten Sie gerne beim BMW Partner in Ihrer Nähe.

DIE BMW PREMIUM SELECTION KASKOVERSICHERUNG DECKT SCHÄDEN DURCH:

- Selbstverursachter Unfallschaden (nur in Kombination mit der Vollkaskoversicherung)
- Parkschäden
- Vandalismus
- Glasbruch
- Kollision mit Federwild und Haustieren
- Dachlawinen
- Brand
- Explosion und Kurzschlüsse
- Tierbisse
- Diebstahl
- Unbefugten Gebrauch
- Naturgewalten

IHRE VORTEILE MIT DER BMW PREMIUM SELECTION KASKOVERSICHERUNG:

- Bei der Reparatur in Ihrer BMW Vertragswerkstätte reduziert sich der Selbstbehalt um 50% ⁽¹⁾
- Bei Fahrzeugausfall ist ein Leihwagen bei Ihrem BMW Händler inklusive
- Fahrtechnik-Training inklusive ⁽²⁾
- Fixer Selbstbehalt ohne Prozentklausel
- Differenz zw. Wiederbeschaffungswert und aushaftendem Finanzierungskapital aus Leasing- und Kreditvertrag wird ersetzt.

Versicherungspartner: Generali Versicherung AG. Irrtümer, Druckfehler und Änderungen vorbehalten. Stand Dezember 2017.

- (2) BMW Austria Leasing GmbH / BMW Austria Bank GmbH, Siegfried-Marcus-Straße 24, 5020 Salzburg, Versicherungsvermittlung in der Form Versicherungsagent als Nebengewerbe mit der Berechtigung zum Empfang von Prämien, GISA-Zahl.: 17752213 / 27506349, Agenturverhältnis mit Generali Versicherung AG. Angebot freibleibend. Verfügbarkeiten, Änderungen und Irrtümer vorbehalten. Versicherungspartner: Generali Versicherung AG. Irrtümer, Druckfehler und Änderungen vorbehalten. Stand Dezember 2017.
- (3) Ausgenommen bei Naturgewalten und Bruchschäden an Scheiben sowie eines Glasdaches.
- (4) Nur gültig in Kombination mit Haftpflicht- und Kaskoversicherung. Fahrzeugausfall aufgrund technischen Gebrechens, durch Unfall nicht fahrbereit oder Diebstahl.



AUTOFREY GMBH

Auenweg 39
9500 Villach

Verkauf

Montag - Freitag: 08:00 bis 18:00 Uhr
Samstag: 09:00 bis 12:00 Uhr

Teile & Zubehör

Montag - Freitag: 08:00 bis 17:00 Uhr

Serviceannahme

Montag - Freitag: 07:00 bis 18:00 Uhr

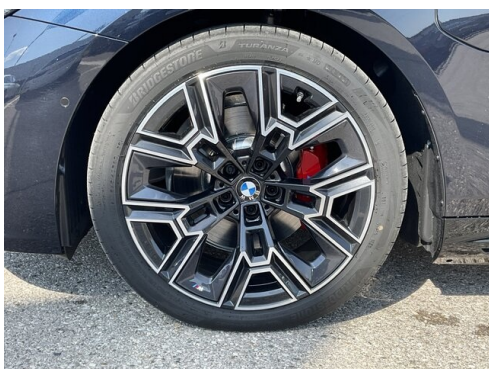
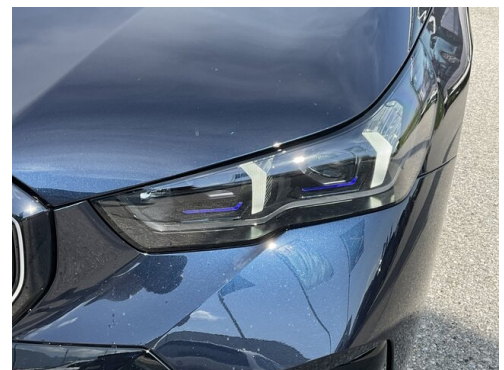
Werkstätte

Montag - Freitag: 07:00 bis 18:00 Uhr

04242/35422-10

FAHRZEUGBILDER





(1) Die angegebenen Werte über Kraftstoffverbrauch und CO₂-Emissionen wurden nach den vorgeschriebenen Messverfahren gem. VO (EG) 715/2007 ermittelt. Als Basis für die Verbrauchsermittlung gilt der ECE-Fahrzyklus (NEFZ). Dieser setzt sich aus ca. einem Drittel Fahrt innerorts und zwei Drittel außerorts (gemessen an der Wegstrecke) zusammen. Zusätzlich zum Verbrauch wird die CO₂-Emission gemessen.

Sonderausstattungen können diese Werte erhöhen. Die Angaben zu Kraftstoffverbrauch und CO₂-Emissionen sind überdies abhängig von der gewählten Rad- und Reifengröße. Die Angaben beziehen sich daher nicht auf das konkrete Fahrzeug und sind nicht Bestandteil des Angebots, sondern dienen allein Vergleichszwecken zwischen den verschiedenen Fahrzeugtypen. Weitere Details bzw. Informationen zum konkreten Fahrzeug können der beim Händler aufliegenden Typengenehmigung entnommen werden. Alle Angaben ohne Gewähr. Irrtümer vorbehalten.