

# BMW 520D XDRIVE

## BMW PREMIUM SELECTION INKL. 12 MONATE GARANTIE



www.unterberger.cc

**Kaufpreis:** € 53.900,-

Finanzierung um monatl. € 460,-


Neupreis € 83.012,-

Erstzulassung 08.2024

Kilometer 25.500 km

Angebotsnummer 2905476

BMW Premium Selection  

 Motor | Abgasnorm  
**Dieselmotor | EURO 6e**

 CO2 (1)  
**152 g/km**

 Sitzplätze  
**5**


 Leistung  
**197 PS/145kW**

 Getriebe  
**Automatik**

 Farbe  
**sophistograu  
brillanteffekt**

 Hubraum  
**1198 ccm**

 Antrieb  
**Allradantrieb**

 Polsterung  
**Kunstleder, veganza  
perforiert und gesteppt**

## HIGHLIGHTS



Driving Assistant



Harman Kardon  
Surround  
Soundsystem



Sitzheizung Fahrer  
und Beifahrer

## AUSSTATTUNGSÜBERSICHT

### KOMFORT / FAHRASSISTENZ

BMW Live Cockpit Professional  
Anhängerkupplung el. Schwenkbar  
Allradsystem  
Connected Drive  
Lenkradheizung  
TeleServices  
Connected Package Professional

M-Lenkrad  
Parkassistent plus  
Lordosenstütze  
M-Sportfahrwerk  
Komfortzugang  
Sonnenschutzverglasung  
Aktiver Fussgängerschutz

Alarmanlage  
Adaptiver LED Scheinwerfer  
Auffahrwarnung mit City-Anbremsfunktion  
Sitzheizung Fahrer und Beifahrer

Automatikgetriebe mit Schaltwippen  
DAB Tuner  
Harman Kardon Surround Soundsystem  
Reifendruckanzeige

## EXTERIEUR / INTERIEUR

Innenraumkamera  
M Leichtmetallräder 19 Zoll  
Dachhimmel anthrazit

Interieurleiste Aluminium Rhombic  
Shadow Line  
Ablage für Wireless Charging

## EDITIONEN / PAKETE

Driving Assistant  
M-Sportpaket

Innovationspaket

## SONSTIGES

Reifenreparatur-Set  
ohne Modellschriftzug  
Rekuperationssystem  
Spezifische Zusatzumfänge M Sportpaket

Personal eSIM  
Anhängerkupplung  
Radschraubensicherung  
EfficientDynamics

## VERSICHERUNG

### DIE BMW PREMIUM SELECTION KASKOVERSICHERUNG <sup>(2)</sup> FÜR IHREN BMW GEBRAUCHTWAGEN.

Wählen Sie zwischen der Vollkaskoversicherung für BMW Premium Selection Fahrzeuge ab einem Fahrzeugalter von 12 Monaten und 1 Tag und der Parkschadenkaskoversicherung für BMW Premium Selection Fahrzeuge ab einem Fahrzeugalter von 24 Monaten und 1 Tag.

Weitere Informationen und individuelle Angebote erhalten Sie gerne beim BMW Partner in Ihrer Nähe.

### DIE BMW PREMIUM SELECTION KASKOVERSICHERUNG DECKT SCHÄDEN DURCH:

- Selbstverursachter Unfallschaden (nur in Kombination mit der Vollkaskoversicherung)
- Parkschäden
- Vandalismus
- Glasbruch
- Kollision mit Federwild und Haustieren
- Dachlawinen
- Brand
- Explosion und Kurzschlüsse
- Tierbisse
- Diebstahl
- Unbefugten Gebrauch
- Naturgewalten

### IHRE VORTEILE MIT DER BMW PREMIUM SELECTION KASKOVERSICHERUNG:

- Bei der Reparatur in Ihrer BMW Vertragswerkstätte reduziert sich der Selbstbehalt um 50% <sup>(1)</sup>
- Bei Fahrzeugausfall ist ein Leihwagen bei Ihrem BMW Händler inklusive
- Fahrtechnik-Training inklusive <sup>(2)</sup>
- Fixer Selbstbehalt ohne Prozentklausel
- Differenz zw. Wiederbeschaffungswert und aushaftendem Finanzierungskapital aus Leasing- und Kreditvertrag wird ersetzt.

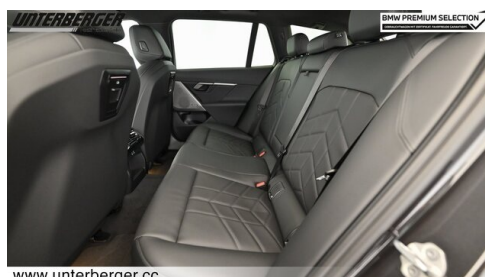
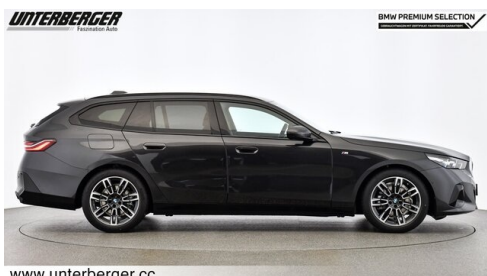
Versicherungspartner: Generali Versicherung AG. Irrtümer, Druckfehler und Änderungen vorbehalten. Stand Dezember 2017.

- (2) BMW Austria Leasing GmbH / BMW Austria Bank GmbH, Siegfried-Marcus-Straße 24, 5020 Salzburg, Versicherungsvermittlung in der Form Versicherungsagent als Nebengewerbe mit der Berechtigung zum Empfang von Prämien, GISA-Zahl.: 17752213 / 27506349, Agenturverhältnis mit Generali Versicherung AG. Angebot freibleibend. Verfügbarkeiten, Änderungen und Irrtümer vorbehalten. Versicherungspartner: Generali Versicherung AG. Irrtümer, Druckfehler und Änderungen vorbehalten. Stand Dezember 2017.
- (3) Ausgenommen bei Naturgewalten und Bruchschäden an Scheiben sowie eines Glasdaches.
- (4) Nur gültig in Kombination mit Haftpflicht- und Kaskoversicherung. Fahrzeugausfall aufgrund technischen Gebrechens, durch Unfall nicht fahrbereit oder Diebstahl.

## UNTERBERGER AUTOMOBILE LANDECK

Innstraße 32  
6500 Landeck  
  
+43(5442)63076

## FAHRZEUGBILDER





- (1) Die angegebenen Werte über Kraftstoffverbrauch und CO<sub>2</sub>-Emissionen wurden nach den vorgeschriebenen Messverfahren gem. VO (EG) 715/2007 ermittelt. Als Basis für die Verbrauchsermittlung gilt der ECE-Fahrzyklus (NEFZ). Dieser setzt sich aus ca. einem Drittel Fahrt innerorts und zwei Drittel außerorts (gemessen an der Wegstrecke) zusammen. Zusätzlich zum Verbrauch wird die CO<sub>2</sub>-Emission gemessen.

Sonderausstattungen können diese Werte erhöhen. Die Angaben zu Kraftstoffverbrauch und CO<sub>2</sub>-Emissionen sind überdies abhängig von der gewählten Rad- und Reifengröße. Die Angaben beziehen sich daher nicht auf das konkrete Fahrzeug und sind nicht Bestandteil des Angebots, sondern dienen allein Vergleichszwecken zwischen den verschiedenen Fahrzeugtypen. Weitere Details bzw. Informationen zum konkreten Fahrzeug können der beim Händler aufliegenden Typengenehmigung entnommen werden. Alle Angaben ohne Gewähr. Irrtümer vorbehalten.