

BMW I4 XDRIVE

BMW PREMIUM SELECTION INKL. 12 MONATE GARANTIE



Kaufpreis: € 76.900,-

Finanzierung um monatl. € 656,-

Neupreis € 94.936,-


Erstzulassung 05.2023

Kilometer 33.500 km

Angebotsnummer 2698650

BMW Premium Selection  


Motor | Abgasnorm
 **Elektroantrieb |
Alternativ**


 Leistung
544 PS/400kW

 Getriebe
Automatik

 Antrieb
Allradantrieb

 Sitzplätze
5


Farbe
 **bmw individual
dravitgrau**

Polsterung
 **Leder, merino tartufo
schwarz**

HIGHLIGHTS


Driving Assistant
Professional


Adaptives M
Fahrwerk


Harman Kardon
Surround
Soundsystem

AUSSTATTUNGSÜBERSICHT

KOMFORT / FAHRASSISTENZ

Zentralverriegelung
M Sportbremse, rot hochglänzend
Regensensor
Park Distance Control (PDC)
Parkassistent plus

Bordcomputer
BMW Live Cockpit Professional
Ambientes Licht
Multifunktionslenkrad
Active Guard Plus

Allradsystem
Panorama Glasdach
Sitzheizung Fondsitze
USB Audio Schnittstelle
Lenkradheizung
Sonnenschutzverglasung
Adaptives M Fahrwerk
M-Sicherheitsgurt
Alarmanlage
Klimaautomatik
Fernlichtassistent

Lederlenkrad
Innen- und Außenspiegel, automatisch abblendend
Connected Drive
Sportlenkung variabel
Komfortzugang
Connected Package Professional
Automatik
Akustischer Fussgängerschutz
Geschwindigkeitsregelung
Harman Kardon Surround Soundsystem

EXTERIEUR / INTERIEUR

M Leichtmetallräder 20 Zoll

M-Heckspoiler

EDITIONEN / PAKETE

Ablagenpaket
Driving Assistant Professional
M Sportpaket Pro

M-Aerodynamikpaket
M Technik Paket

SONSTIGES

Airbags
ABS
Kindersitzbefestigung Isofix

Anhängerkupplung
Durchladesystem

WEITERE AUSSTATTUNG

Hochglanz Shadow-Line

VERSICHERUNG

DIE BMW PREMIUM SELECTION KASKOVERSICHERUNG ⁽²⁾ FÜR IHREN BMW GEBRAUCHTWAGEN.

Wählen Sie zwischen der Vollkaskoversicherung für BMW Premium Selection Fahrzeuge ab einem Fahrzeugalter von 12 Monaten und 1 Tag und der Parkschadenkaskoversicherung für BMW Premium Selection Fahrzeuge ab einem Fahrzeugalter von 24 Monaten und 1 Tag.

Weitere Informationen und individuelle Angebote erhalten Sie gerne beim BMW Partner in Ihrer Nähe.

DIE BMW PREMIUM SELECTION KASKOVERSICHERUNG DECKT SCHÄDEN DURCH:

- Selbstverursachter Unfallschaden (nur in Kombination mit der Vollkaskoversicherung)
- Parkschäden
- Vandalismus
- Glasbruch
- Kollision mit Federwild und Haustieren
- Dachlawinen
- Brand
- Explosion und Kurzschlüsse
- Tierbisse
- Diebstahl
- Unbefugten Gebrauch
- Naturgewalten

IHRE VORTEILE MIT DER BMW PREMIUM SELECTION KASKOVERSICHERUNG:

- Bei der Reparatur in Ihrer BMW Vertragswerkstätte reduziert sich der Selbstbehalt um 50% ⁽¹⁾
- Bei Fahrzeugausfall ist ein Leihwagen bei Ihrem BMW Händler inklusive
- Fahrtechnik-Training inklusive ⁽²⁾
- Fixer Selbstbehalt ohne Prozentklausel
- Differenz zw. Wiederbeschaffungswert und aushaftendem Finanzierungskapital aus Leasing- und Kreditvertrag wird ersetzt.

Versicherungspartner: Generali Versicherung AG. Irrtümer, Druckfehler und Änderungen vorbehalten. Stand Dezember 2017.

(2) BMW Austria Leasing GmbH / BMW Austria Bank GmbH, Siegfried-Marcus-Straße 24, 5020 Salzburg, Versicherungsvermittlung in der Form Versicherungsagent als Nebengewerbe mit der Berechtigung zum Empfang von Prämien, GISA-Zahl.: 17752213 / 27506349, Agenturverhältnis mit Generali Versicherung AG. Angebot freibleibend. Verfügbarkeiten, Änderungen und Irrtümer vorbehalten. Versicherungspartner: Generali Versicherung AG. Irrtümer, Druckfehler und Änderungen vorbehalten. Stand Dezember 2017.

(3) Ausgenommen bei Naturgewalten und Bruchschäden an Scheiben sowie eines Glasdaches.

(4) Nur gültig in Kombination mit Haftpflicht- und Kaskoversicherung. Fahrzeugausfall aufgrund technischen Gebrechens, durch Unfall nicht fahrbereit oder Diebstahl.



FRITZ UNTERBERGER - WOLFGANG DENZEL GESMBH & CO.KG

Griesauweg 32
6020 Innsbruck

Automobile

Montag - Donnerstag: 08:00 bis 18:00 Uhr

Freitag: 08:00 bis 17:00 Uhr

Samstag: 09:00 bis 12:00 Uhr

Teile & Zubehör

Montag - Donnerstag: 08:00 bis 17:00 Uhr

Freitag: 08:00 bis 15:30 Uhr

Serviceannahme

Montag - Donnerstag: 07:30 bis 17:00 Uhr

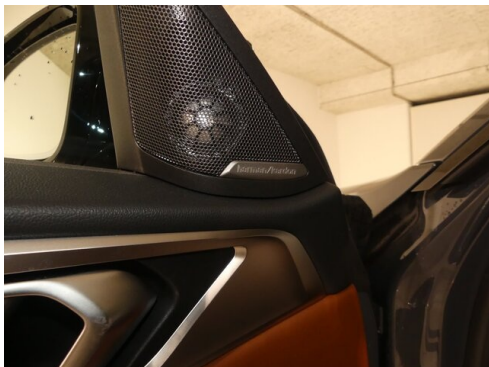
Freitag: 07:30 bis 15:30 Uhr

Werkstätte

Montag - Donnerstag: 07:30 bis 17:00 Uhr

Freitag: 07:30 bis 15:30 Uhr

0512/33435



(1) Die angegebenen Werte über Kraftstoffverbrauch und CO₂-Emissionen wurden nach den vorgeschriebenen Messverfahren gem. VO (EG) 715/2007 ermittelt. Als Basis für die Verbrauchsermittlung gilt der ECE-Fahrzyklus (NEFZ). Dieser setzt sich aus ca. einem Drittel Fahrt innerorts und zwei Drittel außerorts (gemessen an der Wegstrecke) zusammen. Zusätzlich zum Verbrauch wird die CO₂-Emission gemessen.

Sonderausstattungen können diese Werte erhöhen. Die Angaben zu Kraftstoffverbrauch und CO₂-Emissionen sind überdies abhängig von der gewählten Rad- und Reifengröße. Die Angaben beziehen sich daher nicht auf das konkrete Fahrzeug und sind nicht Bestandteil des Angebots, sondern dienen allein Vergleichszwecken zwischen den verschiedenen Fahrzeugtypen. Weitere Details bzw. Informationen zum konkreten Fahrzeug können der beim Händler aufliegenden Typengenehmigung entnommen werden. Alle Angaben ohne Gewähr. Irrtümer vorbehalten.