



**Kaufpreis: € 36.990,-**

Finanzierung um monatl. € 316,-

Neupreis **€ 42.934,-**

Erstzulassung **09.2021**

Kilometer **19.000 km**

Angebotsnummer **2549250**

Motor | Abgasnorm  
**Dieselmotor | EURO 6d**

Leistung  
**150 PS/110kW**

Hubraum  
**1995 ccm**

Verbrauch | CO2 (1)  
**4.4 l/100km | 134 g/km**

Getriebe  
**Automatik**

Antrieb  
**Frontantrieb**

Sitzplätze  
**5**

Farbe  
**midnight black**

Polsterung  
**Stoff, leatherette carbon black**

## HIGHLIGHTS



LED-Scheinwerfer



Sitzheizung

## AUSSTATTUNGSÜBERSICHT

### KOMFORT / FAHRASSISTENZ

Größerer Kraftstofftank  
Radio/CD Visual Boost  
Sportsitze  
Beifahrersitz-Höhenverstellung  
Park Distance Control Hinten  
Remote Services  
Automatik  
Geschwindigkeitsregelung  
Sitzheizung  
Multifunktionslenkrad  
Bordcomputer

MINI Connected  
DAB Tuner  
LED-Scheinwerfer  
Connected Drive  
Real Time Traffic Information  
LED-Scheinwerfer mit erweiterten Umfängen  
Klimaautomatik  
Sonnenschutzverglasung  
Park Distance Control (PDC)  
Navigationssystem  
Armauflage vorne

Teleservice MINI  
Aktiver Fussgängerschutz  
Komfortzugang  
Active Guard

Intelligenter Notruf  
MINI Driving Modes  
Reifendruckanzeige

## EXTERIEUR / INTERIEUR

Fussmatten Velours  
Interieuroberfläche Piano Black  
Dachhimmel anthrazit

Colour Line Carbon Black  
Leichtmetallräder  
Classic Trim

## EDITIONEN / PAKETE

Ablagenpaket  
Lichtpaket

Sichtpaket  
MINI Excitement Paket

## SONSTIGES

Radschraubensicherung  
ohne Modellschriftzug  
Kindersitzbefestigung Isofix

Nebelschlußleuchte  
Sportlederlenkrad  
Reifenreparatur-Set

## WEITERE AUSSTATTUNG

Piano Black Exterieur, Vorbereitung Apple Carplay, Kommissionsfahrzeug,



## AUTOFREY GMBH

Alpenstraße 85  
5020 Salzburg

Automobile  
Montag - Freitag: 08:00 bis 18:00 Uhr  
Samstag: 09:00 bis 12:00 Uhr

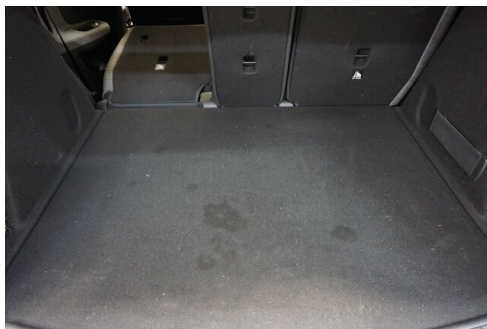
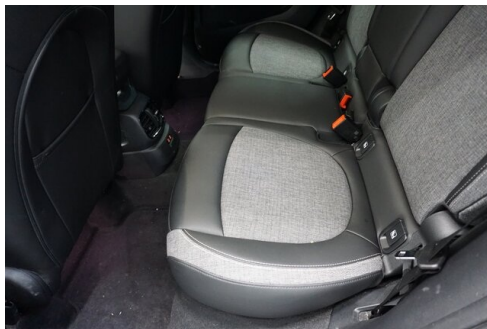
Teile & Zubehör  
Montag - Freitag: 08:00 bis 17:00 Uhr

Serviceannahme  
Montag - Freitag: 07:00 bis 18:00 Uhr

Werkstätte  
Montag - Freitag: 07:00 bis 18:00 Uhr

0662/623581

## FAHRZEUGBILDER



(1) Die angegebenen Werte über Kraftstoffverbrauch und CO<sub>2</sub>-Emissionen wurden nach den vorgeschriebenen Messverfahren gem. VO (EG) 715/2007 ermittelt. Als Basis für die Verbrauchsermittlung gilt der ECE-Fahrzyklus (NEFZ). Dieser setzt sich aus ca. einem Drittel Fahrt innerorts und zwei Drittel außerorts (gemessen an der Wegstrecke) zusammen. Zusätzlich zum Verbrauch wird die CO<sub>2</sub>-Emission gemessen.

Sonderausstattungen können diese Werte erhöhen. Die Angaben zu Kraftstoffverbrauch und CO<sub>2</sub>-Emissionen sind überdies abhängig von der gewählten Rad- und Reifengröße. Die Angaben beziehen sich daher nicht auf das konkrete Fahrzeug und sind nicht Bestandteil des Angebots, sondern dienen allein Vergleichszwecken zwischen den verschiedenen Fahrzeugtypen. Weitere Details bzw. Informationen zum konkreten Fahrzeug können der beim Händler aufliegenden Typengenehmigung entnommen werden. Alle Angaben ohne Gewähr. Irrtümer vorbehalten.