

# MINI COOPER SE 3-TÜRIG



**Kaufpreis:** € 35.490,-

Finanzierung um monatl. € 303,-

Neupreis € 39.100,-

Erstzulassung 01.2023

Kilometer 12.000 km

Angebotsnummer 2545364



Motor | Abgasnorm  
**Elektroantrieb |  
Alternativ**



Leistung  
**184 PS/135kW**



Getriebe  
**Automatik**



Antrieb  
**Frontantrieb**



Sitzplätze  
**4**



Farbe  
**nanuq white**



Polsterung  
**Stoff, double stripe  
carbon black**



## HIGHLIGHTS

  
LED-Scheinwerfer

  
Sitzheizung

## AUSSTATTUNGSÜBERSICHT

### KOMFORT / FAHRASSISTENZ

Akustischer Fussgängerschutz  
Radio/CD Visual Boost  
Ambientes Licht  
LED-Scheinwerfer  
Connected Drive  
Real Time Traffic Information  
Remote Services  
Klimaautomatik  
Sonnenschutzverglasung  
Park Distance Control (PDC)

MINI Connected  
DAB Tuner  
Sportsitze  
Multifunktionales Instrumentendisplay  
Park Distance Control Hinten  
Innenspiegel, automatisch abblendend  
Automatik  
Geschwindigkeitsregelung  
Sitzheizung  
Multifunktionslenkrad

Navigationssystem  
Armauflage vorne  
Regensensor

Bordcomputer  
MINI Driving Modes  
Reifendruckanzeige

## EXTERIEUR / INTERIEUR

Fussmatten Velours  
Leichtmetallräder  
Blinkleuchten weiss

Interieuroberfläche Piano Black  
Dachhimmel anthrazit  
Dach und Spiegel schwarz

## EDITIONEN / PAKETE

Ablagenpaket  
Lichtpaket

Driving Assistant

## SONSTIGES

Wärmepumpe  
Nebelschlußleuchte  
E-Bonus bei Privatkauf möglich  
Reifenreparatur-Set

Radschraubensicherung  
Sportlederlenkrad  
Kindersitzbefestigung Isofix

## WEITERE AUSSTATTUNG

MINI LM Rad Victory Spoke schwarz, Aussenpiegel Anklappfunktion, Piano black exterior, Höhenverstellung Beifahrersitz, Schnellladen Wechselstrom mehrphasig, Schnellladen Gleichstrom, Flexible CarSharing Preparation, Teleservice Mini, Gesetzlicher Notruf, eDrive Dienste, Vorbereitung Apple Carplay, Verfügbar ab 01.07.23



## AUTOFREY GMBH

Alpenstraße 85  
5020 Salzburg

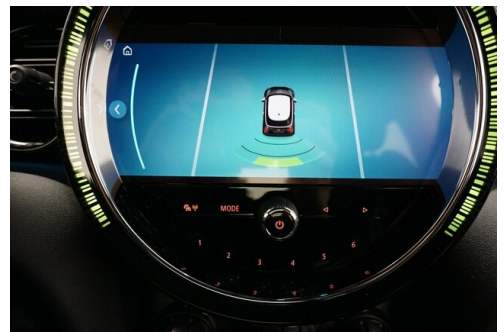
Automobile  
Montag - Freitag: 08:00 bis 18:00 Uhr  
Samstag: 09:00 bis 12:00 Uhr

Teile & Zubehör  
Montag - Freitag: 08:00 bis 17:00 Uhr

Serviceannahme  
Montag - Freitag: 07:00 bis 18:00 Uhr

Werkstätte  
Montag - Freitag: 07:00 bis 18:00 Uhr

0662/623581



<sup>(1)</sup> Die angegebenen Werte über Kraftstoffverbrauch und CO<sub>2</sub>-Emissionen wurden nach den vorgeschriebenen Messverfahren gem. VO (EG) 715/2007 ermittelt. Als Basis für die Verbrauchsermittlung gilt der ECE-Fahrzyklus (NEFZ). Dieser setzt sich aus ca. einem Drittel Fahrt innerorts und zwei Drittel außerorts (gemessen an der Wegstrecke) zusammen. Zusätzlich zum Verbrauch wird die CO<sub>2</sub>-Emission gemessen.

Sonderausstattungen können diese Werte erhöhen. Die Angaben zu Kraftstoffverbrauch und CO<sub>2</sub>-Emissionen sind überdies abhängig von der gewählten Rad- und Reifengröße. Die Angaben beziehen sich daher nicht auf das konkrete Fahrzeug und sind nicht Bestandteil des Angebots, sondern dienen allein Vergleichszwecken zwischen den verschiedenen Fahrzeugtypen. Weitere Details bzw. Informationen zum konkreten Fahrzeug können der beim Händler aufliegenden Typengenehmigung entnommen werden. Alle Angaben ohne Gewähr. Irrtümer vorbehalten.