

BMW IX XDRIVE40

BMW PREMIUM SELECTION INKL. 12 MONATE GARANTIE



Kaufpreis: € 78.900,-

Finanzierung um monatl. € 674,-

Neupreis € 105.517,-

Erstzulassung 09.2021

Kilometer 34.500 km

Angebotsnummer 2535109

BMW Premium Selection  


Motor | Abgasnorm
 **Elektroantrieb |
Alternativ**

 Leistung
326 PS/240kW

 Getriebe
Automatik

 Antrieb
Allradantrieb

 Sitzplätze
5

 Farbe
**sophistograu
brillanteffekt**

 Polsterung
**Stoff, interieurdesign loft
stonegrau**

HIGHLIGHTS

 Navigationssystem
Professional

 LED-Scheinwerfer

 Laserlicht

 Bowers&Wilkins
Diamond Surround
Sound System

 Sitzheizung

 Sportpaket

AUSSTATTUNGSÜBERSICHT

KOMFORT / FAHRASSISTENZ

Multifunktionsitze Fahrer und Beifahrer
Akustischer Fussgängerschutz
Anhängerkupplung el. Schwenkbar
Navigationssystem Professional
Sportsitze

Integrierte Universal-Fernbedienung
Klimaanlage
DAB Tuner
Klimaanlage 4-Zonenregelung
LED-Scheinwerfer

Teleservice BMW
Laserlicht
Panorama Glasdach Sky Lounge
Geschwindigkeitsregelung
Sitzheizung
Multifunktionslenkrad
Allradsystem
Aktiver Fussgängerschutz
Auffahrwarnung mit City-Anbremsfunktion
BMW IconicSounds Electric
Fernlichtassistent
Connected Package Professional

Connected Drive
Bowers&Wilkins Diamond Surround Sound System
Klimaautomatik
Sonnenschutzverglasung
Park Distance Control (PDC)
Bordcomputer
Soft Close Automatik
BMW Live Cockpit Professional
Parkassistent plus
Active Guard Plus
Komfortzugang
Reifendruckanzeige

EXTERIEUR / INTERIEUR

Leichtmetallräder
Leichtmetallräder 22 Zoll
Ablage für Wireless Charging

Dachhimmel anthrazit
Innenraumkamera

EDITIONEN / PAKETE

Driving Assistant
Wärmekomfortpaket
Ö.-Paket

Innovationspaket
Sportpaket

SONSTIGES

Radschraubensicherung
Reifenreparatur-Set
Personal eSIM

Anhängerkupplung
Gepäckraumtrennetz

VERSICHERUNG

DIE BMW PREMIUM SELECTION KASKOVERSICHERUNG ⁽²⁾ FÜR IHREN BMW GEBRAUCHTWAGEN.

Wählen Sie zwischen der Vollkaskoversicherung für BMW Premium Selection Fahrzeuge ab einem Fahrzeugalter von 12 Monaten und 1 Tag und der Parkschadenkaskoversicherung für BMW Premium Selection Fahrzeuge ab einem Fahrzeugalter von 24 Monaten und 1 Tag.

Weitere Informationen und individuelle Angebote erhalten Sie gerne beim BMW Partner in Ihrer Nähe.

DIE BMW PREMIUM SELECTION KASKOVERSICHERUNG DECKT SCHÄDEN DURCH:

- Selbstverursachter Unfallschaden (nur in Kombination mit der Vollkaskoversicherung)
- Parkschäden
- Vandalismus
- Glasbruch
- Kollision mit Federwild und Haustieren
- Dachlawinen
- Brand
- Explosion und Kurzschlüsse
- Tierbisse
- Diebstahl
- Unbefugten Gebrauch
- Naturgewalten

IHRE VORTEILE MIT DER BMW PREMIUM SELECTION KASKOVERSICHERUNG:

- Bei der Reparatur in Ihrer BMW Vertragswerkstätte reduziert sich der Selbstbehalt um 50% ⁽¹⁾
- Bei Fahrzeugausfall ist ein Leihwagen bei Ihrem BMW Händler inklusive
- Fahrtechnik-Training inklusive ⁽²⁾
- Fixer Selbstbehalt ohne Prozentklausel
- Differenz zw. Wiederbeschaffungswert und aushaftendem Finanzierungskapital aus Leasing- und Kreditvertrag wird ersetzt.

Versicherungspartner: Generali Versicherung AG. Irrtümer, Druckfehler und Änderungen vorbehalten. Stand Dezember 2017.

(2) BMW Austria Leasing GmbH / BMW Austria Bank GmbH, Siegfried-Marcus-Straße 24, 5020 Salzburg, Versicherungsvermittlung in der Form Versicherungsagent als Nebengewerbe mit der Berechtigung zum Empfang von Prämien, GISA-Zahl.: 17752213 / 27506349, Agenturverhältnis mit Generali Versicherung AG. Angebot freibleibend. Verfügbarkeiten, Änderungen und Irrtümer vorbehalten. Versicherungspartner: Generali Versicherung AG. Irrtümer, Druckfehler und Änderungen vorbehalten. Stand Dezember 2017.

(3) Ausgenommen bei Naturgewalten und Bruchschäden an Scheiben sowie eines Glasdaches.

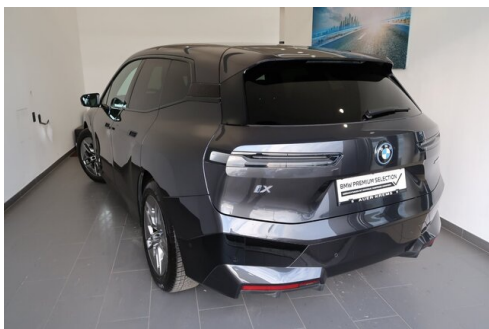
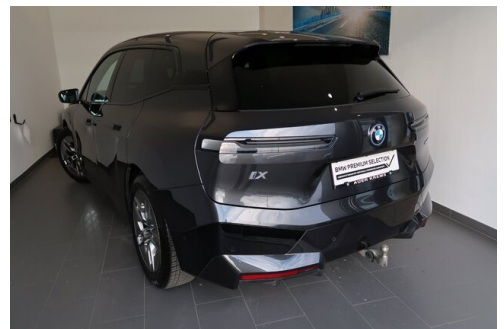
(4) Nur gültig in Kombination mit Haftpflicht- und Kaskoversicherung. Fahrzeugausfall aufgrund technischen Gebrechens, durch Unfall nicht fahrbereit oder Diebstahl.

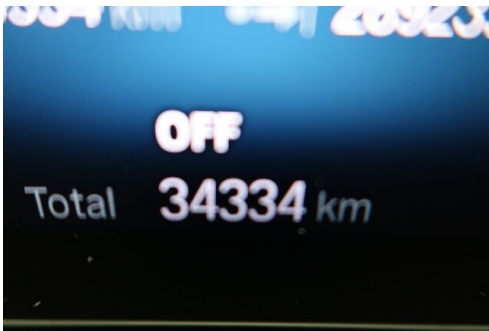
JÜRGEN AUER GESMBH & CO. KG

Gewerbeparkstraße 37
3500 Krems

0664/9637820

FAHRZEUGBILDER







- (1) Die angegebenen Werte über Kraftstoffverbrauch und CO₂-Emissionen wurden nach den vorgeschriebenen Messverfahren gem. VO (EG) 715/2007 ermittelt. Als Basis für die Verbrauchsermittlung gilt der ECE-Fahrzyklus (NEFZ). Dieser setzt sich aus ca. einem Drittel Fahrt innerorts und zwei Drittel außerorts (gemessen an der Wegstrecke) zusammen. Zusätzlich zum Verbrauch wird die CO₂-Emission gemessen.

Sonderausstattungen können diese Werte erhöhen. Die Angaben zu Kraftstoffverbrauch und CO₂-Emissionen sind überdies abhängig von der gewählten Rad- und Reifengröße. Die Angaben beziehen sich daher nicht auf das konkrete Fahrzeug und sind nicht Bestandteil des Angebots, sondern dienen allein Vergleichszwecken zwischen den verschiedenen Fahrzeugtypen. Weitere Details bzw. Informationen zum konkreten Fahrzeug können der beim Händler aufliegenden Typengenehmigung entnommen werden. Alle Angaben ohne Gewähr. Irrtümer vorbehalten.