

BMW 320D XDRIVE TOURING

BMW PREMIUM SELECTION INKL. 12 MONATE GARANTIE



Mitglied der
GADY Family

Kaufpreis: € 45.950,-

Finanzierung um monatl. € 392,-

Neupreis € 62.288,-

Erstzulassung 09.2021

Kilometer 16.000 km

Angebotsnummer 2533650

BMW
Premium Selection



Motor | Abgasnorm

Dieselmotor | EURO 6d



Leistung

190 PS/140kW



Hubraum

1995 ccm



CO2 (1)

138 g/km



Getriebe

Automatik



Antrieb

Allradantrieb



Sitzplätze

5



Farbe

alpinweiß



Polsterung

**Stoff / Leder Komb.,
alcantara anthrazit**

HIGHLIGHTS



Navigationssystem
Professional



LED-Scheinwerfer



Sitzheizung



Head-up Display

AUSSTATTUNGSÜBERSICHT

KOMFORT / FAHRASSISTENZ

DAB Tuner
Navigationssystem Professional
Sportsitze
Innen- und Außenspiegel, automatisch abblendend
WLAN Hotspot
Alarmanlage
Sonnenschutzverglasung
Hifi Soundsystem

Parkassistent
Lehnenbreitenverstellung
LED-Scheinwerfer
Automatik
Klimaautomatik
Geschwindigkeitsregelung
Sitzheizung
Park Distance Control (PDC)

Allradsystem
Lordosenstütze
Head-up Display
Handy-Vorbereitung
M-Sportfahrwerk
Active Guard Plus

Akustikverglasung
aktive Geschwindigkeitsregelung
BMW Live Cockpit Professional
USB Audio Schnittstelle
M-Lenkrad
Fernlichtassistent

EXTERIEUR / INTERIEUR

Shadow Line
Leichtmetallräder 18 Zoll

Dachhimmel anthrazit

EDITIONEN / PAKETE

M-Sportpaket

WEITERE AUSSTATTUNG

Fzg. Nr. 94Q40012

VERSICHERUNG

DIE BMW PREMIUM SELECTION KASKOVERSICHERUNG ⁽²⁾ FÜR IHREN BMW GEBRAUCHTWAGEN.

Wählen Sie zwischen der Vollkaskoversicherung für BMW Premium Selection Fahrzeuge ab einem Fahrzeugalter von 12 Monaten und 1 Tag und der Parkschadenkaskoversicherung für BMW Premium Selection Fahrzeuge ab einem Fahrzeugalter von 24 Monaten und 1 Tag.

Weitere Informationen und individuelle Angebote erhalten Sie gerne beim BMW Partner in Ihrer Nähe.

DIE BMW PREMIUM SELECTION KASKOVERSICHERUNG DECKT SCHÄDEN DURCH:

- Selbstverursachter Unfallschaden (nur in Kombination mit der Vollkaskoversicherung)
- Parkschäden
- Vandalismus
- Glasbruch
- Kollision mit Federwild und Haustieren
- Dachlawinen
- Brand
- Explosion und Kurzschlüsse
- Tierbisse
- Diebstahl
- Unbefugten Gebrauch
- Naturgewalten

IHRE VORTEILE MIT DER BMW PREMIUM SELECTION KASKOVERSICHERUNG:

- Bei der Reparatur in Ihrer BMW Vertragswerkstätte reduziert sich der Selbstbehalt um 50% ⁽¹⁾
- Bei Fahrzeugausfall ist ein Leihwagen bei Ihrem BMW Händler inklusive
- Fahrtechnik-Training inklusive ⁽²⁾
- Fixer Selbstbehalt ohne Prozentklausel
- Differenz zw. Wiederbeschaffungswert und aushaftendem Finanzierungskapital aus Leasing- und Kreditvertrag wird ersetzt.

Versicherungspartner: Generali Versicherung AG. Irrtümer, Druckfehler und Änderungen vorbehalten. Stand Dezember 2017.

- (2) BMW Austria Leasing GmbH / BMW Austria Bank GmbH, Siegfried-Marcus-Straße 24, 5020 Salzburg, Versicherungsvermittlung in der Form Versicherungsagent als Nebengewerbe mit der Berechtigung zum Empfang von Prämien, GISA-Zahl.: 17752213 / 27506349, Agenturverhältnis mit Generali Versicherung AG. Angebot freibleibend. Verfügbarkeiten, Änderungen und Irrtümer vorbehalten. Versicherungspartner: Generali Versicherung AG. Irrtümer, Druckfehler und Änderungen vorbehalten. Stand Dezember 2017.
- (3) Ausgenommen bei Naturgewalten und Bruchschäden an Scheiben sowie eines Glasdaches.
- (4) Nur gültig in Kombination mit Haftpflicht- und Kaskoversicherung. Fahrzeugausfall aufgrund technischen Gebrechens, durch Unfall nicht fahrbereit oder Diebstahl.



FRANZ GADY GMBH

Leibnitzer Strasse 76
8403 Lebring

Automobile
Montag - Freitag: 08:00 bis 17:00 Uhr
Samstag: 09:00 bis 12:00 Uhr

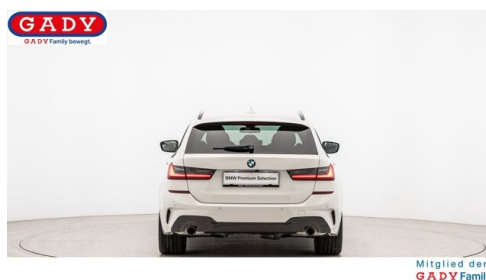
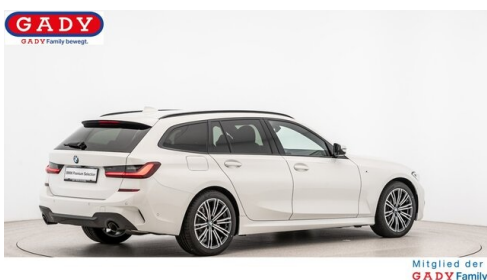
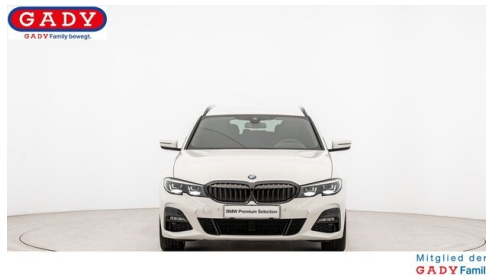
Teile & Zubehör
Montag - Freitag: 08:00 bis 17:00 Uhr

Serviceannahme
Montag - Freitag: 08:00 bis 17:00 Uhr

Werkstätte
Montag - Freitag: 08:00 bis 17:00 Uhr

03182/24570

FAHRZEUGBILDER

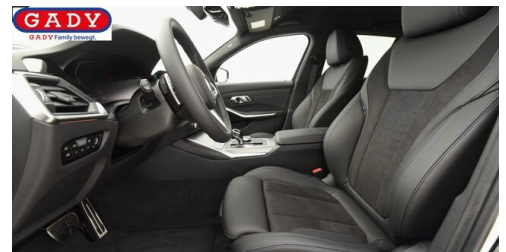




Mitglied der
GADY Family



Mitglied der
GADY Family



Mitglied der
GADY Family



Mitglied der
GADY Family



Mitglied der
GADY Family



Mitglied der
GADY Family



Mitglied der
GADY Family



Mitglied der
GADY Family



Mitglied der
GADY Family



Mitglied der
GADY Family

- (1) Die angegebenen Werte über Kraftstoffverbrauch und CO₂-Emissionen wurden nach den vorgeschriebenen Messverfahren gem. VO (EG) 715/2007 ermittelt. Als Basis für die Verbrauchsermittlung gilt der ECE-Fahrzyklus (NEFZ). Dieser setzt sich aus ca. einem Drittel Fahrt innerorts und zwei Drittel außerorts (gemessen an der Wegstrecke) zusammen. Zusätzlich zum Verbrauch wird die CO₂-Emission gemessen.

Sonderausstattungen können diese Werte erhöhen. Die Angaben zu Kraftstoffverbrauch und CO₂-Emissionen sind überdies abhängig von der gewählten Rad- und Reifengröße. Die Angaben beziehen sich daher nicht auf das konkrete Fahrzeug und sind nicht Bestandteil des Angebots, sondern dienen allein Vergleichszwecken zwischen den verschiedenen Fahrzeugtypen. Weitere Details bzw. Informationen zum konkreten Fahrzeug können der beim Händler aufliegenden Typengenehmigung entnommen werden. Alle Angaben ohne Gewähr. Irrtümer vorbehalten.