

MINI COOPER CLUBMAN



Kaufpreis: € 16.870,-

Finanzierung um monatl. € 144,-


Neupreis € 31.179,-


Erstzulassung 10.2018

Kilometer 62.000 km

Angebotsnummer 2531369




Motor | Abgasnorm
 **Benzinmotor | EURO 6dTmp**

Verbrauch | CO2 (1)
 **5.8 l/100km | 131 g/km**

Sitzplätze
 **5**


Leistung
 **136 PS/100kW**

Getriebe
 **Schaltung**

Farbe
 **moonwalk grey**

Hubraum
 **1499 ccm**

Antrieb
 **Frontantrieb**

Polsterung
 **Stoff, firework carbon black**

HIGHLIGHTS



Harman Kardon
Surround
Soundsystem

AUSSTATTUNGSÜBERSICHT

KOMFORT / FAHRASSISTENZ

Beifahrersitz-Höhenverstellung
Klimaautomatik
Nebelscheinwerfer
Multifunktionslenkrad
Armauflage vorne
Harman Kardon Surround Soundsystem
Komfortzugang
Active Guard

Park Distance Control Hinten
Geschwindigkeitsregelung
Park Distance Control (PDC)
Navigationssystem
Teleservice MINI
Intelligenter Notruf
Reifendruckanzeige

EXTERIEUR / INTERIEUR

Interieuroberfläche Hazy Grey
Leichtmetallräder
Dach und Spiegel schwarz

Fussmatten Velours
Dachreling

EDITIONEN / PAKETE

Ablagenpaket
Sichtpaket
MINI Excitement Paket

Austrian Pepper Paket
Lichtpaket

SONSTIGES

Heizungssteuerung
Durchladesystem
Kindersitzbefestigung Isofix

Radschraubensicherung
Sportlederlenkrad
Reifenreparatur-Set



AUTOFREY GMBH

Alpenstraße 85
5020 Salzburg

Automobile

Montag - Freitag: 08:00 bis 18:00 Uhr
Samstag: 09:00 bis 12:00 Uhr

Teile & Zubehör

Montag - Freitag: 08:00 bis 17:00 Uhr

Serviceannahme

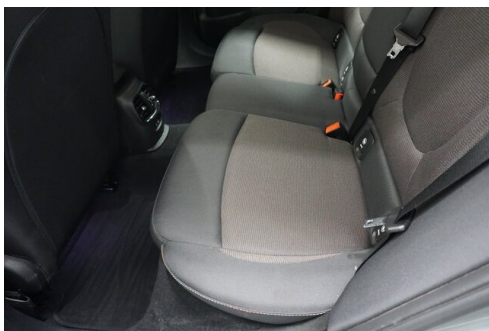
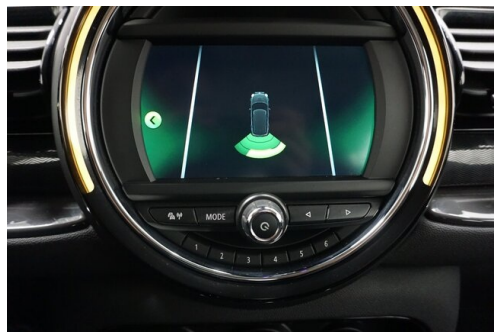
Montag - Freitag: 07:00 bis 18:00 Uhr

Werkstätte

Montag - Freitag: 07:00 bis 18:00 Uhr

0662/623581

FAHRZEUGBILDER



(1) Die angegebenen Werte über Kraftstoffverbrauch und CO₂-Emissionen wurden nach den vorgeschriebenen Messverfahren gem. VO (EG) 715/2007 ermittelt. Als Basis für die Verbrauchsermittlung gilt der ECE-Fahrzyklus (NEFZ). Dieser setzt sich aus ca. einem Drittel Fahrt innerorts und zwei Drittel außerorts (gemessen an der Wegstrecke) zusammen. Zusätzlich zum Verbrauch wird die CO₂-Emission gemessen.

Sonderausstattungen können diese Werte erhöhen. Die Angaben zu Kraftstoffverbrauch und CO₂-Emissionen sind überdies abhängig von der gewählten Rad- und Reifengröße. Die Angaben beziehen sich daher nicht auf das konkrete Fahrzeug und sind nicht Bestandteil des Angebots, sondern dienen allein Vergleichszwecken zwischen den verschiedenen Fahrzeugtypen. Weitere Details bzw. Informationen zum konkreten Fahrzeug können der beim Händler aufliegenden Typengenehmigung entnommen werden. Alle Angaben ohne Gewähr. Irrtümer vorbehalten.