



**Kaufpreis:** € 37.890,-


Finanzierung um monatl. € 323,-

Neupreis € 85.228,-

Erstzulassung 02.2019


Kilometer 140.500 km

Angebotsnummer 2530977

 Motor | Abgasnorm  
**Dieselmotor | EURO 6c**


 Verbrauch | CO2 (1)  
**5.3 l/100km | 141 g/km**


 Sitzplätze  
**5**


 Leistung  
**265 PS/195kW**

 Getriebe  
**Automatik**

 Farbe  
**sophistograu brillant**

 Hubraum  
**2993 ccm**

 Antrieb  
**Allradantrieb**

 Polsterung  
**Leder, schwarz**

## HIGHLIGHTS



Navigationssystem  
Professional



Sitzheizung



Sportpaket

## AUSSTATTUNGSÜBERSICHT

### KOMFORT / FAHRASSISTENZ

Navigationssystem Professional  
Automatik  
Alarmanlage  
Standheizung  
Park Distance Control (PDC)  
Bordcomputer  
Lordosenstütze  
Reifendruckanzeige

Sportsitze  
Klimaautomatik  
Geschwindigkeitsregelung  
Sitzheizung  
Multifunktionslenkrad  
Allradsystem  
Lederlenkrad

### EXTERIEUR / INTERIEUR

Leichtmetallräder

## EDITIONEN / PAKETE

Sportpaket

## SONSTIGES

Radschraubensicherung  
Durchladesystem

Anhängerkupplung

## WEITERE AUSSTATTUNG

M Sportbremse, Entfall Modellschriftzug, BMW Display Key, Abgedunkelte Verglasung, Pappel Maser grau Akzent Perlglanz Chrom, Aussenspiegel automatisch abblendend, Ambientes Innenlicht, LED Nebelscheinwerfer, Fernlichtassistent, Active Protection, Driving Assistant Plus, Parkassistenzsystem Plus, CD Laufwerk, HiFi Laufsprechersystem, Intelligenter Notruf, Teleservices, Connected Drive Services, Real Time Traffic Information, Concierg Services, Remote Service, Telefonie mit Wireless Charging, Multifunktionales Instrumentendisplay, WLAN Hotspot, M Sportfahrwerk, M Aerodynamikpaket,



## AUTOFREY GMBH

Alpenstraße 85  
5020 Salzburg

Automobile

Montag - Freitag: 08:00 bis 18:00 Uhr

Samstag: 09:00 bis 12:00 Uhr

Teile & Zubehör

Montag - Freitag: 08:00 bis 17:00 Uhr

Serviceannahme

Montag - Freitag: 07:00 bis 18:00 Uhr

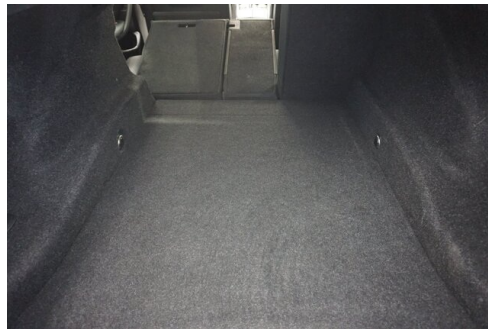
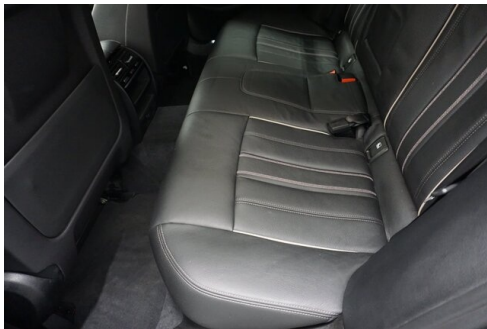
Werkstätte

Montag - Freitag: 07:00 bis 18:00 Uhr

0662/623581

## FAHRZEUGBILDER





- (1) Die angegebenen Werte über Kraftstoffverbrauch und CO<sub>2</sub>-Emissionen wurden nach den vorgeschriebenen Messverfahren gem. VO (EG) 715/2007 ermittelt. Als Basis für die Verbrauchsermittlung gilt der ECE-Fahrzyklus (NEFZ). Dieser setzt sich aus ca. einem Drittel Fahrt innerorts und zwei Drittel außerorts (gemessen an der Wegstrecke) zusammen. Zusätzlich zum Verbrauch wird die CO<sub>2</sub>-Emission gemessen.

Sonderausstattungen können diese Werte erhöhen. Die Angaben zu Kraftstoffverbrauch und CO<sub>2</sub>-Emissionen sind überdies abhängig von der gewählten Rad- und Reifengröße. Die Angaben beziehen sich daher nicht auf das konkrete Fahrzeug und sind nicht Bestandteil des Angebots, sondern dienen allein Vergleichszwecken zwischen den verschiedenen Fahrzeugtypen. Weitere Details bzw. Informationen zum konkreten Fahrzeug können der beim Händler aufliegenden Typengenehmigung entnommen werden. Alle Angaben ohne Gewähr. Irrtümer vorbehalten.

