

# BMW 320D XDRIVE TOURING

BMW PREMIUM SELECTION INKL. 12 MONATE GARANTIE



Mitglied der  
**GADY** Family

**Kaufpreis:** € 53.950,-

Finanzierung um monatl. € 461,-

Neupreis € 68.410,-

Erstzulassung 07.2021

Kilometer 16.000 km

Angebotsnummer 2527480

BMW  
Premium Selection



Motor | Abgasnorm

**Dieselmotor | EURO 6d**



Leistung

**190 PS/140kW**



Hubraum

**1995 ccm**



Verbrauch | CO2 <sup>(1)</sup>

**4.5 l/100km | 138 g/km**



Getriebe

**Automatik**



Antrieb

**Allradantrieb**



Sitzplätze

**5**



Farbe

**alpinweiß**



Polsterung

**Leder, vernasca mokka**

## HIGHLIGHTS



LED-Scheinwerfer



Laserlicht



Sitzheizung



Head-up Display



Driving Assistant  
Professional

## AUSSTATTUNGSÜBERSICHT

### KOMFORT / FAHRASSISTENZ

DAB Tuner

Sportsitze

Innen- und Außenspiegel, automatisch abblendend

Automatik

WLAN Hotspot

Klimaautomatik

Geschwindigkeitsregelung

Sitzheizung

Park Distance Control (PDC)

Parkassistent

LED-Scheinwerfer

Laserlicht

BMW Gestiksteuerung

Telefonie mit Wireless Charging

Alarmanlage

Sonnenschutzverglasung

Hifi Soundsystem

Multifunktionslenkrad

Navigationssystem  
Allradsystem  
Lordosenstütze  
BMW Live Cockpit Professional  
USB Audio Schnittstelle  
M-Lenkrad  
Fernlichtassistent

Bordcomputer  
Akustikverglasung  
Head-up Display  
Handy-Vorbereitung  
M-Sportfahrwerk  
Active Guard Plus

## EXTERIEUR / INTERIEUR

Leichtmetallräder  
Dachhimmel anthrazit

Shadow Line  
Leichtmetallräder 18 Zoll

## EDITIONEN / PAKETE

M-Sportpaket

Driving Assistant Professional

## WEITERE AUSSTATTUNG

Fzg.Nr.: 94Q40011

## VERSICHERUNG

### DIE BMW PREMIUM SELECTION KASKOVERSICHERUNG <sup>(2)</sup> FÜR IHREN BMW GEBRAUCHTWAGEN.

Wählen Sie zwischen der Vollkaskoversicherung für BMW Premium Selection Fahrzeuge ab einem Fahrzeugalter von 12 Monaten und 1 Tag und der Parkschadenkaskoversicherung für BMW Premium Selection Fahrzeuge ab einem Fahrzeugalter von 24 Monaten und 1 Tag.

Weitere Informationen und individuelle Angebote erhalten Sie gerne beim BMW Partner in Ihrer Nähe.

### DIE BMW PREMIUM SELECTION KASKOVERSICHERUNG DECKT SCHÄDEN DURCH:

- Selbstverursachter Unfallschaden (nur in Kombination mit der Vollkaskoversicherung)
- Parkschäden
- Vandalismus
- Glasbruch
- Kollision mit Federwild und Haustieren
- Dachlawinen
- Brand
- Explosion und Kurzschlüsse
- Tierbisse
- Diebstahl
- Unbefugten Gebrauch
- Naturgewalten

### IHRE VORTEILE MIT DER BMW PREMIUM SELECTION KASKOVERSICHERUNG:

- Bei der Reparatur in Ihrer BMW Vertragswerkstätte reduziert sich der Selbstbehalt um 50% <sup>(1)</sup>
- Bei Fahrzeugausfall ist ein Leihwagen bei Ihrem BMW Händler inklusive
- Fahrtechnik-Training inklusive <sup>(2)</sup>
- Fixer Selbstbehalt ohne Prozentklausel
- Differenz zw. Wiederbeschaffungswert und aushaftendem Finanzierungskapital aus Leasing- und Kreditvertrag wird ersetzt.

Versicherungspartner: Generali Versicherung AG. Irrtümer, Druckfehler und Änderungen vorbehalten. Stand Dezember 2017.

- (2) BMW Austria Leasing GmbH / BMW Austria Bank GmbH, Siegfried-Marcus-Straße 24, 5020 Salzburg, Versicherungsvermittlung in der Form Versicherungsagent als Nebengewerbe mit der Berechtigung zum Empfang von Prämien, GISA-Zahl.: 17752213 / 27506349, Agenturverhältnis mit Generali Versicherung AG. Angebot freibleibend. Verfügbarkeiten, Änderungen und Irrtümer vorbehalten. Versicherungspartner: Generali Versicherung AG. Irrtümer, Druckfehler und Änderungen vorbehalten. Stand Dezember 2017.
- (3) Ausgenommen bei Naturgewalten und Bruchschäden an Scheiben sowie eines Glasdaches.
- (4) Nur gültig in Kombination mit Haftpflicht- und Kaskoversicherung. Fahrzeugausfall aufgrund technischen Gebrechens, durch Unfall nicht fahrbereit oder Diebstahl.



## FRANZ GADY GMBH

Leibnitzer Strasse 76  
8403 Lebring

Automobile  
Montag - Freitag: 08:00 bis 17:00 Uhr  
Samstag: 09:00 bis 12:00 Uhr

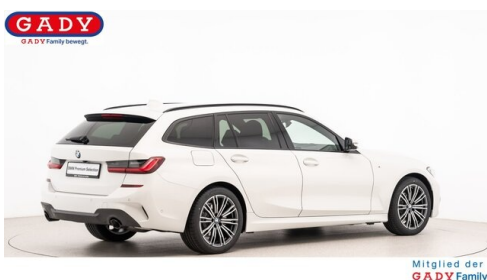
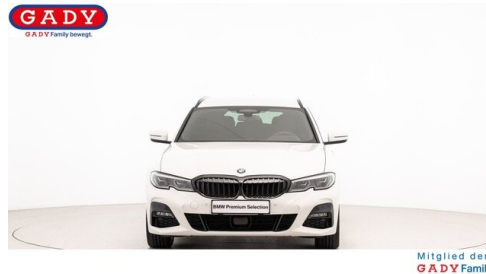
Teile & Zubehör  
Montag - Freitag: 08:00 bis 17:00 Uhr

Serviceannahme  
Montag - Freitag: 08:00 bis 17:00 Uhr

Werkstätte  
Montag - Freitag: 08:00 bis 17:00 Uhr

03182/24570

## FAHRZEUGBILDER

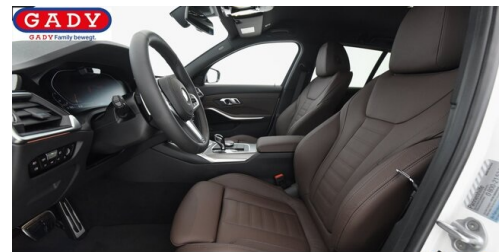




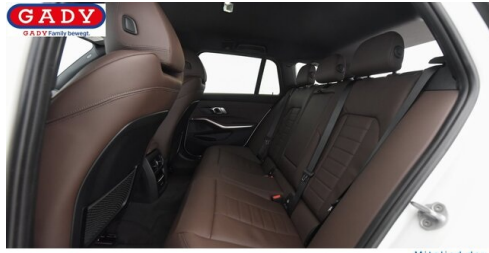
Mitglied der  
GADY Family



Mitglied der  
GADY Family



Mitglied der  
GADY Family



Mitglied der  
GADY Family



Mitglied der  
GADY Family



Mitglied der  
GADY Family



Mitglied der  
GADY Family



Mitglied der  
GADY Family



Mitglied der  
GADY Family



Mitglied der  
GADY Family

- (1) Die angegebenen Werte über Kraftstoffverbrauch und CO<sub>2</sub>-Emissionen wurden nach den vorgeschriebenen Messverfahren gem. VO (EG) 715/2007 ermittelt. Als Basis für die Verbrauchsermittlung gilt der ECE-Fahrzyklus (NEFZ). Dieser setzt sich aus ca. einem Drittel Fahrt innerorts und zwei Drittel außerorts (gemessen an der Wegstrecke) zusammen. Zusätzlich zum Verbrauch wird die CO<sub>2</sub>-Emission gemessen.

Sonderausstattungen können diese Werte erhöhen. Die Angaben zu Kraftstoffverbrauch und CO<sub>2</sub>-Emissionen sind überdies abhängig von der gewählten Rad- und Reifengröße. Die Angaben beziehen sich daher nicht auf das konkrete Fahrzeug und sind nicht Bestandteil des Angebots, sondern dienen allein Vergleichszwecken zwischen den verschiedenen Fahrzeugtypen. Weitere Details bzw. Informationen zum konkreten Fahrzeug können der beim Händler aufliegenden Typengenehmigung entnommen werden. Alle Angaben ohne Gewähr. Irrtümer vorbehalten.