

BMW 420D XDRIVE GRAN COUPE

BMW PREMIUM SELECTION INKL. 12 MONATE GARANTIE



Kaufpreis: € 35.990,-

Finanzierung um monatl. € 307,-

Neupreis € 67.939,-

Erstzulassung 09.2019

Kilometer 31.500 km

Angebotsnummer 2525350

BMW
Premium Selection 



Motor | Abgasnorm

Dieselmotor | EURO 6c



Leistung

190 PS/140kW



Hubraum

1995 ccm



Verbrauch | CO2 (1)

5.2 l/100km | 136 g/km



Getriebe

Automatik



Antrieb

Allradantrieb



Sitzplätze

5



Farbe

saphirschwarz



Polsterung

Stoff, hexagon alcantara anthrazit

HIGHLIGHTS



Modell M Sport



Navigationssystem
Professional



Adaptives M
Fahrwerk



Sitzheizung

AUSSTATTUNGSÜBERSICHT

KOMFORT / FAHRASSISTENZ

Navigationssystem Professional

Sportsitze

Adaptives M Fahrwerk

Automatik

Klimaautomatik

Geschwindigkeitsregelung

Scheinwerferwaschanlage

Hifi Soundsystem

Rückfahrkamera

M Sportbremse

Adaptiver LED Scheinwerfer

Telefonie mit Wireless Charging

Alarmanlage

Nebelscheinwerfer

Sitzheizung

Fensterheber elektr.

Zentralverriegelung
Multifunktionslenkrad
Bordcomputer
Lordosenstütze
Handy-Vorbereitung
Regensensor
Reifendruckanzeige

Park Distance Control (PDC)
Navigationssystem
Allradsystem
Intelligenter Notruf
Radio
Fernlichtassistent

EXTERIEUR / INTERIEUR

Leichtmetallräder

EDITIONEN / PAKETE

Modell M Sport
Paket Business Plus
Business Line
Ö.-Paket

M-Sportpaket
Aussenspiegelpaket
Connected Drive Service Paket

SONSTIGES

Durchladesystem
Airbags

ABS
Kindersitzbefestigung Isofix

VERSICHERUNG

DIE BMW PREMIUM SELECTION KASKOVERSICHERUNG ⁽²⁾ FÜR IHREN BMW GEBRAUCHTWAGEN.

Wählen Sie zwischen der Vollkaskoversicherung für BMW Premium Selection Fahrzeuge ab einem Fahrzeugalter von 12 Monaten und 1 Tag und der Parkschadenkaskoversicherung für BMW Premium Selection Fahrzeuge ab einem Fahrzeugalter von 24 Monaten und 1 Tag.

Weitere Informationen und individuelle Angebote erhalten Sie gerne beim BMW Partner in Ihrer Nähe.

DIE BMW PREMIUM SELECTION KASKOVERSICHERUNG DECKT SCHÄDEN DURCH:

- Selbstverursachter Unfallschaden (nur in Kombination mit der Vollkaskoversicherung)
- Parkschäden
- Vandalismus
- Glasbruch
- Kollision mit Federwild und Haustieren
- Dachlawinen
- Brand
- Explosion und Kurzschlüsse
- Tierbisse
- Diebstahl
- Unbefugten Gebrauch
- Naturgewalten

IHRE VORTEILE MIT DER BMW PREMIUM SELECTION KASKOVERSICHERUNG:

- Bei der Reparatur in Ihrer BMW Vertragswerkstätte reduziert sich der Selbstbehalt um 50% ⁽¹⁾
- Bei Fahrzeugausfall ist ein Leihwagen bei Ihrem BMW Händler inklusive
- Fahrtechnik-Training inklusive ⁽²⁾
- Fixer Selbstbehalt ohne Prozentklausel
- Differenz zw. Wiederbeschaffungswert und aushaftendem Finanzierungskapital aus Leasing- und Kreditvertrag wird ersetzt.

Versicherungspartner: Generali Versicherung AG. Irrtümer, Druckfehler und Änderungen vorbehalten. Stand Dezember 2017.

- (2) BMW Austria Leasing GmbH / BMW Austria Bank GmbH, Siegfried-Marcus-Straße 24, 5020 Salzburg, Versicherungsvermittlung in der Form Versicherungsagent als Nebengewerbe mit der Berechtigung zum Empfang von Prämien, GISA-Zahl.: 17752213 / 27506349, Agenturverhältnis mit Generali Versicherung AG. Angebot freibleibend. Verfügbarkeiten, Änderungen und Irrtümer vorbehalten. Versicherungspartner: Generali Versicherung AG. Irrtümer, Druckfehler und Änderungen vorbehalten. Stand Dezember 2017.
- (3) Ausgenommen bei Naturgewalten und Bruchschäden an Scheiben sowie eines Glasdaches.
- (4) Nur gültig in Kombination mit Haftpflicht- und Kaskoversicherung. Fahrzeugausfall aufgrund technischen Gebrechens, durch Unfall nicht fahrbereit oder Diebstahl.



WOLFGANG DENZEL AG

Erdbergstraße 189-193
1030 Wien

Automobile

Montag - Freitag: 08:30 bis 18:00 Uhr

Samstag: 08:30 bis 12:00 Uhr

Teile & Zubehör

Montag - Donnerstag: 07:30 bis 17:00 Uhr

Freitag: 07:30 bis 15:55 Uhr

Serviceannahme

Montag - Donnerstag: 07:00 bis 18:00 Uhr

Freitag: 07:00 bis 17:00 Uhr

Werkstätte

Montag - Donnerstag: 07:00 bis 18:00 Uhr

Freitag: 07:00 bis 17:00 Uhr

Verkauf Zubehör & Teile

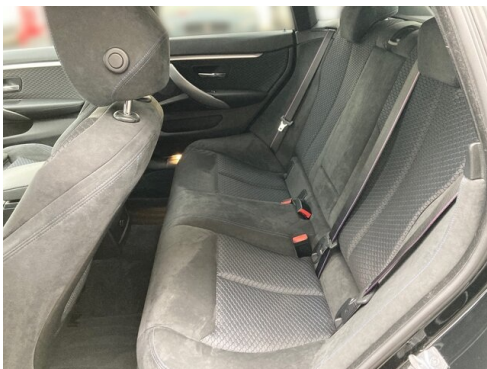
Montag - Donnerstag: 07:30 - 17:00

Freitag: 07:30 - 16:00

Samstag: 09:00 - 12:00

+43(1)740080

FAHRZEUGBILDER



(1) Die angegebenen Werte über Kraftstoffverbrauch und CO₂-Emissionen wurden nach den vorgeschriebenen Messverfahren gem. VO (EG) 715/2007 ermittelt. Als Basis für die Verbrauchsermittlung gilt der ECE-Fahrzyklus (NEFZ). Dieser setzt sich aus ca. einem Drittel Fahrt innerorts und zwei Drittel außerorts (gemessen an der Wegstrecke) zusammen. Zusätzlich zum Verbrauch wird die CO₂-Emission gemessen.

Sonderausstattungen können diese Werte erhöhen. Die Angaben zu Kraftstoffverbrauch und CO₂-Emissionen sind überdies abhängig von der gewählten Rad- und Reifengröße. Die Angaben beziehen sich daher nicht auf das konkrete Fahrzeug und sind nicht Bestandteil des Angebots, sondern dienen allein Vergleichszwecken zwischen den verschiedenen Fahrzeugtypen. Weitere Details bzw. Informationen zum konkreten Fahrzeug können der beim Händler aufliegenden Typengenehmigung entnommen werden. Alle Angaben ohne Gewähr. Irrtümer vorbehalten.