



**Kaufpreis:** € 26.990,-

Finanzierung um monatl. € 230,-

Neupreis € 48.042,-

Erstzulassung 10.2018

Kilometer 43.500 km

Angebotsnummer 2524259

BMW Premium Selection

Motor | Abgasnorm  
 **Elektroantrieb |  
Alternativ**

Leistung  
**170 PS/125kW**

Getriebe  
**Automatik**

Antrieb  
**Heckantrieb**

Sitzplätze  
**4**

Farbe  
**fluid black mit akzent  
bmw i b**

Polsterung  
**Stoff, neutronic  
aragazgrau schwarz**

## HIGHLIGHTS

Navigationssystem  
Professional

Sitzheizung

## AUSSTATTUNGSÜBERSICHT

### KOMFORT / FAHRASSISTENZ

Schnell-Laden Gleichstrom  
Parkassistentpaket  
Parkassistent  
Rückfahrkamera  
Komforttelefonie erw. Smartphone Anbindung  
Connected Drive

Schnell-Laden Wechselstrom  
Klimaanlage  
Navigationssystem Professional  
Concierge Services  
Teleservice BMW  
Real Time Traffic Information

Innen- und Außenspiegel, automatisch abblendend  
Automatik  
Geschwindigkeitsregelung  
Sitzheizung  
Park Distance Control (PDC)  
Bordcomputer  
Intelligenter Notruf  
Radio  
Lederlenkrad

Remote Services  
Klimaautomatik  
Sonnenschutzverglasung  
Fensterheber elektr.  
Multifunktionslenkrad  
Armauflage vorne  
Connected eDrive Services  
Regensensor  
Reifendruckanzeige

## EXTERIEUR / INTERIEUR

Fussmatten Velours  
Interieuroberfläche Andesitsilber

Leichtmetallräder

## EDITIONEN / PAKETE

Ablagenpaket  
Connected Drive Service Paket

Paket Komfort  
Paket Business

## SONSTIGES

Battery Certificate  
Beifahrerairbag-Deaktivierung  
Airbags  
Reifenreparatur-Set

Wärmepumpe  
ABS  
Kindersitzbefestigung Isofix  
Getränkehalter

## VERSICHERUNG

### DIE BMW PREMIUM SELECTION KASKOVERSICHERUNG <sup>(2)</sup> FÜR IHREN BMW GEBRAUCHTWAGEN.

Wählen Sie zwischen der Vollkaskoversicherung für BMW Premium Selection Fahrzeuge ab einem Fahrzeugalter von 12 Monaten und 1 Tag und der Parkschadenkaskoversicherung für BMW Premium Selection Fahrzeuge ab einem Fahrzeugalter von 24 Monaten und 1 Tag.

Weitere Informationen und individuelle Angebote erhalten Sie gerne beim BMW Partner in Ihrer Nähe.

### DIE BMW PREMIUM SELECTION KASKOVERSICHERUNG DECKT SCHÄDEN DURCH:

- Selbstverursachter Unfallschaden (nur in Kombination mit der Vollkaskoversicherung)
- Parkschäden
- Vandalismus
- Glasbruch
- Kollision mit Federwild und Haustieren
- Dachlawinen
- Brand
- Explosion und Kurzschlüsse
- Tierbisse
- Diebstahl
- Unbefugten Gebrauch
- Naturgewalten

### IHRE VORTEILE MIT DER BMW PREMIUM SELECTION KASKOVERSICHERUNG:

- Bei der Reparatur in Ihrer BMW Vertragswerkstätte reduziert sich der Selbstbehalt um 50% <sup>(1)</sup>
- Bei Fahrzeugausfall ist ein Leihwagen bei Ihrem BMW Händler inklusive

- Fahrtechnik-Training inklusive <sup>(2)</sup>
- Fixer Selbstbehalt ohne Prozentklausel
- Differenz zw. Wiederbeschaffungswert und aushaftendem Finanzierungskapital aus Leasing- und Kreditvertrag wird ersetzt.

Versicherungspartner: Generali Versicherung AG. Irrtümer, Druckfehler und Änderungen vorbehalten. Stand Dezember 2017.

- (2) BMW Austria Leasing GmbH / BMW Austria Bank GmbH, Siegfried-Marcus-Straße 24, 5020 Salzburg, Versicherungsvermittlung in der Form Versicherungsagent als Nebengewerbe mit der Berechtigung zum Empfang von Prämien, GISA-Zahl.: 17752213 / 27506349, Agenturverhältnis mit Generali Versicherung AG. Angebot freibleibend. Verfügbarkeiten, Änderungen und Irrtümer vorbehalten. Versicherungspartner: Generali Versicherung AG. Irrtümer, Druckfehler und Änderungen vorbehalten. Stand Dezember 2017.
- (3) Ausgenommen bei Naturgewalten und Bruchschäden an Scheiben sowie eines Glasdaches.
- (4) Nur gültig in Kombination mit Haftpflicht- und Kaskoversicherung. Fahrzeugausfall aufgrund technischen Gebrechens, durch Unfall nicht fahrbereit oder Diebstahl.



## J. KNEIDINGER GES.M.B.H.

Sternwaldstraße 48  
4170 Haslach

Automobile

Montag - Freitag: 08:00 bis 12:00 Uhr & 13:00 bis 17:30 Uhr

Teile & Zubehör

Montag - Freitag: 08:00 bis 12:00 Uhr & 13:00 bis 16:30 Uhr

Serviceannahme

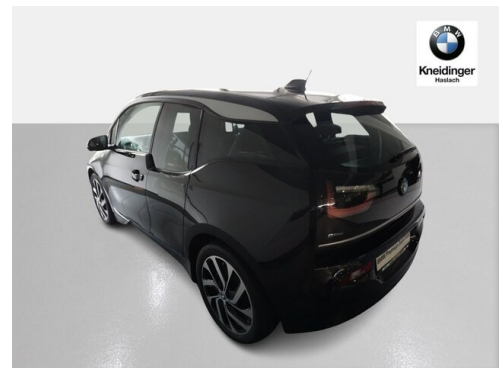
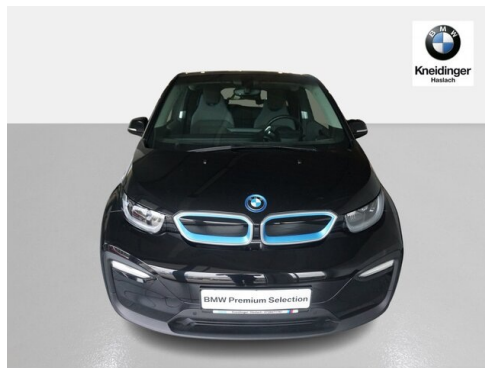
Montag - Freitag: 07:30 bis 12:00 Uhr & 13:00 bis 16:30 Uhr

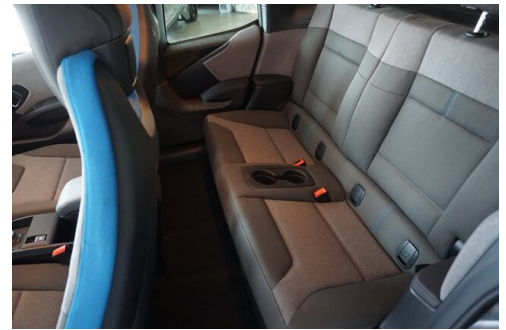
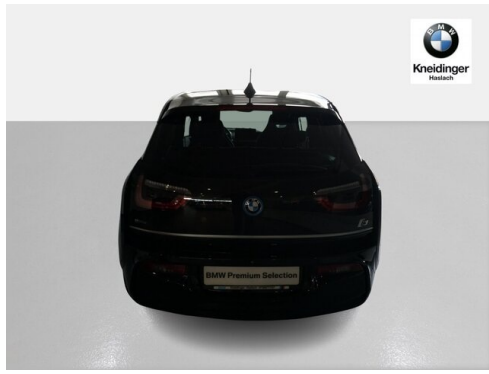
Werkstätte

Montag - Freitag: 08:00 bis 12:00 Uhr & 13:00 bis 16:30 Uhr

+43(7289)71797

## FAHRZEUGBILDER





- (1) Die angegebenen Werte über Kraftstoffverbrauch und CO<sub>2</sub>-Emissionen wurden nach den vorgeschriebenen Messverfahren gem. VO (EG) 715/2007 ermittelt. Als Basis für die Verbrauchsermittlung gilt der ECE-Fahrzyklus (NEFZ). Dieser setzt sich aus ca. einem Drittel Fahrt innerorts und zwei Drittel außerorts (gemessen an der Wegstrecke) zusammen. Zusätzlich zum Verbrauch wird die CO<sub>2</sub>-Emission gemessen.

Sonderausstattungen können diese Werte erhöhen. Die Angaben zu Kraftstoffverbrauch und CO<sub>2</sub>-Emissionen sind überdies abhängig von der gewählten Rad- und Reifengröße. Die Angaben beziehen sich daher nicht auf das konkrete Fahrzeug und sind nicht Bestandteil des Angebots, sondern dienen allein Vergleichszwecken zwischen den verschiedenen Fahrzeugtypen. Weitere Details bzw. Informationen zum konkreten Fahrzeug können der beim Händler aufliegenden Typengenehmigung entnommen werden. Alle Angaben ohne Gewähr. Irrtümer vorbehalten.