

BMW 320E

BMW PREMIUM SELECTION INKL. 12 MONATE GARANTIE



Kaufpreis: € 45.900,-

Finanzierung um monatl. € 392,-

Neupreis € 57.614,-


Erstzulassung 02.2022

Kilometer 5.000 km


Angebotsnummer 2519665

BMW
Premium Selection 

 Motor | Abgasnorm
Hybrid | EURO 6d

 Leistung
204 PS/150kW

 Hubraum
1998 ccm


 Verbrauch | CO2 (1)
1.5 l/100km | 31 g/km

 Getriebe
Automatik

 Antrieb
Heckantrieb

 Sitzplätze
5

 Farbe
mineralgrau met.

 Polsterung
**Stoff, sensatec
kombination schwarz**

HIGHLIGHTS



Sitzheizung



BMW Paket Care

AUSSTATTUNGSÜBERSICHT

KOMFORT / FAHRASSISTENZ

Schiebedach
Klimaautomatik
Geschwindigkeitsregelung
Zentralverriegelung
Multifunktionslenkrad
Bordcomputer
USB Audio Schnittstelle
Lederlenkrad

Automatik
Alarmanlage
Sitzheizung
Park Distance Control (PDC)
Navigationssystem
Tagfahrlichtschaltung
Regensensor

EXTERIEUR / INTERIEUR

Leichtmetallräder

EDITIONEN / PAKETE

BMW Paket Care

SONSTIGES

Durchladesystem

Airbags

ABS

Kindersitzbefestigung Isofix

VERSICHERUNG

DIE BMW PREMIUM SELECTION KASKOVERSICHERUNG ⁽²⁾ FÜR IHREN BMW GEBRAUCHTWAGEN.

Wählen Sie zwischen der Vollkaskoversicherung für BMW Premium Selection Fahrzeuge ab einem Fahrzeualter von 12 Monaten und 1 Tag und der Parkschadenkaskoversicherung für BMW Premium Selection Fahrzeuge ab einem Fahrzeualter von 24 Monaten und 1 Tag.

Weitere Informationen und individuelle Angebote erhalten Sie gerne beim BMW Partner in Ihrer Nähe.

DIE BMW PREMIUM SELECTION KASKOVERSICHERUNG DECKT SCHÄDEN DURCH:

- Selbstverursachter Unfallschaden (nur in Kombination mit der Vollkaskoversicherung)
- Parkschäden
- Vandalismus
- Glasbruch
- Kollision mit Federwild und Haustieren
- Dachlawinen
- Brand
- Explosion und Kurzschlüsse
- Tierbisse
- Diebstahl
- Unbefugten Gebrauch
- Naturgewalten

IHRE VORTEILE MIT DER BMW PREMIUM SELECTION KASKOVERSICHERUNG:

- Bei der Reparatur in Ihrer BMW Vertragswerkstätte reduziert sich der Selbstbehalt um 50% ⁽¹⁾
- Bei Fahrzeugausfall ist ein Leihwagen bei Ihrem BMW Händler inklusive
- Fahrtechnik-Training inklusive ⁽²⁾
- Fixer Selbstbehalt ohne Prozentklausel
- Differenz zw. Wiederbeschaffungswert und aushaftendem Finanzierungskapital aus Leasing- und Kreditvertrag wird ersetzt.

Versicherungspartner: Generali Versicherung AG. Irrtümer, Druckfehler und Änderungen vorbehalten. Stand Dezember 2017.

⁽²⁾ BMW Austria Leasing GmbH / BMW Austria Bank GmbH, Siegfried-Marcus-Straße 24, 5020 Salzburg, Versicherungsvermittlung in der Form Versicherungsagent als Nebengewerbe mit der Berechtigung zum Empfang von Prämien, GISA-Zahl.: 17752213 / 27506349, Agenturverhältnis mit Generali Versicherung AG. Angebot freibleibend. Verfügbarkeiten, Änderungen und Irrtümer vorbehalten. Versicherungspartner: Generali Versicherung AG. Irrtümer, Druckfehler und Änderungen vorbehalten. Stand Dezember 2017.

⁽³⁾ Ausgenommen bei Naturgewalten und Bruchschäden an Scheiben sowie eines Glasdaches.

⁽⁴⁾ Nur gültig in Kombination mit Haftpflicht- und Kaskoversicherung. Fahrzeugausfall aufgrund technischen Gebrechens, durch Unfall nicht fahrbereit oder Diebstahl.



WOLFGANG DENZEL AUTO AG

Gumpendorferstraße 19
1060 Wien

Automobile

Montag - Freitag: 08:30 bis 18:00 Uhr
Samstag: 09:00 bis 12:00 Uhr

Teile & Zubehör

Montag - Donnerstag: 07:30 bis 17:00 Uhr
Freitag: 07:30 bis 16:00 Uhr

Serviceannahme

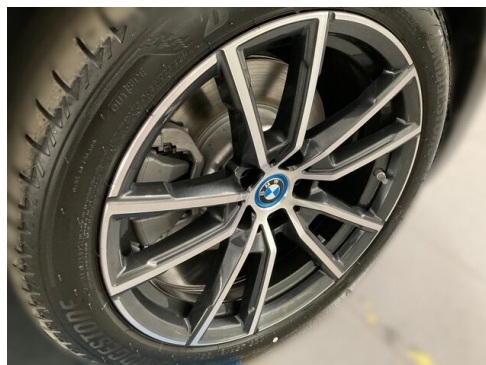
Montag - Donnerstag: 07:00 bis 18:00 Uhr
Freitag: 07:00 bis 17:00 Uhr

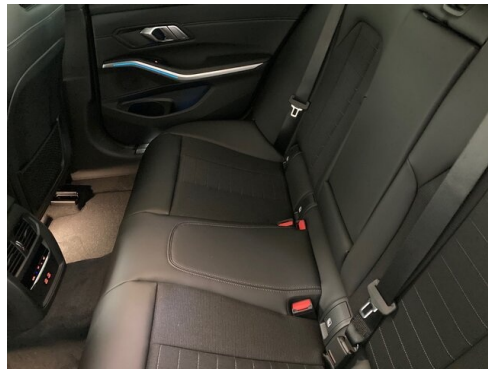
Werkstätte

Montag - Donnerstag: 07:00 bis 18:00 Uhr
Freitag: 07:00 bis 17:00 Uhr

01/58878

FAHRZEUGBILDER





- (1) Die angegebenen Werte über Kraftstoffverbrauch und CO₂-Emissionen wurden nach den vorgeschriebenen Messverfahren gem. VO (EG) 715/2007 ermittelt. Als Basis für die Verbrauchsermittlung gilt der ECE-Fahrzyklus (NEFZ). Dieser setzt sich aus ca. einem Drittel Fahrt innerorts und zwei Drittel außerorts (gemessen an der Wegstrecke) zusammen. Zusätzlich zum Verbrauch wird die CO₂-Emission gemessen.

Sonderausstattungen können diese Werte erhöhen. Die Angaben zu Kraftstoffverbrauch und CO₂-Emissionen sind überdies abhängig von der gewählten Rad- und Reifengröße. Die Angaben beziehen sich daher nicht auf das konkrete Fahrzeug und sind nicht Bestandteil des Angebots, sondern dienen allein Vergleichszwecken zwischen den verschiedenen Fahrzeugtypen. Weitere Details bzw. Informationen zum konkreten Fahrzeug können der beim Händler aufliegenden Typengenehmigung entnommen werden. Alle Angaben ohne Gewähr. Irrtümer vorbehalten.