

# BMW 530E XDRIVE

BMW PREMIUM SELECTION INKL. 24 MONATE GARANTIE





**Kaufpreis:** € 67.870,-

Finanzierung um monatl. € 579,-


Neupreis	€ 95.844,-
Erstzulassung	11.2022
Kilometer	8.000 km
Angebotsnummer	2517369

BMW Premium Selection  


 Motor | Abgasnorm  
**Hybrid | EURO 6d**

 Verbrauch | CO2 (1)  
**2.3 l/100km | 52 g/km**

 Sitzplätze  
**5**


 Leistung  
**292 PS/215kW**

 Getriebe  
**Automatik**

 Farbe  
**bmw individual tansanitblau**

 Hubraum  
**1998 ccm**

 Antrieb  
**Allradantrieb**

 Polsterung  
**Leder, dakota elfenbeinweiß exklusiv**

## HIGHLIGHTS



Navigationssystem  
Professional



Sitzheizung



Sportpaket

## AUSSTATTUNGSÜBERSICHT

### KOMFORT / FAHRASSISTENZ

Navigationssystem Professional  
Niveauregulierung  
Alarmanlage  
Sitzheizung  
Zentralverriegelung  
Multifunktionslenkrad  
Allradsystem  
Lederlenkrad

Automatik  
Klimaautomatik  
Geschwindigkeitsregelung  
Fensterheber elektr.  
Park Distance Control (PDC)  
Bordcomputer  
Regensensor

## EXTERIEUR / INTERIEUR

Leichtmetallräder

Dachreling

## EDITIONEN / PAKETE

Sportpaket

## SONSTIGES

Anhängerkupplung

ABS

Kindersitzbefestigung Isofix

Durchladesystem

Airbags

## WEITERE AUSSTATTUNG

Verfügbar ab Mitte März 2023

## VERSICHERUNG

### DIE BMW PREMIUM SELECTION KASKOVERSICHERUNG <sup>(2)</sup> FÜR IHREN BMW GEBRAUCHTWAGEN.

Wählen Sie zwischen der Vollkaskoversicherung für BMW Premium Selection Fahrzeuge ab einem Fahrzeugalter von 12 Monaten und 1 Tag und der Parkschadenkaskoversicherung für BMW Premium Selection Fahrzeuge ab einem Fahrzeugalter von 24 Monaten und 1 Tag.

Weitere Informationen und individuelle Angebote erhalten Sie gerne beim BMW Partner in Ihrer Nähe.

### DIE BMW PREMIUM SELECTION KASKOVERSICHERUNG DECKT SCHÄDEN DURCH:

- Selbstverursachter Unfallschaden (nur in Kombination mit der Vollkaskoversicherung)
- Parkschäden
- Vandalismus
- Glasbruch
- Kollision mit Federwild und Haustieren
- Dachlawinen
- Brand
- Explosion und Kurzschlüsse
- Tierbisse
- Diebstahl
- Unbefugten Gebrauch
- Naturgewalten

### IHRE VORTEILE MIT DER BMW PREMIUM SELECTION KASKOVERSICHERUNG:

- Bei der Reparatur in Ihrer BMW Vertragswerkstätte reduziert sich der Selbstbehalt um 50% <sup>(1)</sup>
- Bei Fahrzeugausfall ist ein Leihwagen bei Ihrem BMW Händler inklusive
- Fahrtechnik-Training inklusive <sup>(2)</sup>
- Fixer Selbstbehalt ohne Prozentklausel
- Differenz zw. Wiederbeschaffungswert und aushaftendem Finanzierungskapital aus Leasing- und Kreditvertrag wird ersetzt.

Versicherungspartner: Generali Versicherung AG. Irrtümer, Druckfehler und Änderungen vorbehalten. Stand Dezember 2017.

<sup>(2)</sup> BMW Austria Leasing GmbH / BMW Austria Bank GmbH, Siegfried-Marcus-Straße 24, 5020 Salzburg, Versicherungsvermittlung in der Form Versicherungsagent als Nebengewerbe mit der Berechtigung zum Empfang von Prämien, GISA-Zahl.: 17752213 / 27506349, Agenturverhältnis mit Generali Versicherung AG. Angebot freibleibend. Verfügbarkeiten, Änderungen und Irrtümer vorbehalten. Versicherungspartner: Generali Versicherung AG. Irrtümer, Druckfehler und Änderungen vorbehalten. Stand Dezember 2017.

(3) Ausgenommen bei Naturgewalten und Bruchschäden an Scheiben sowie eines Glasdaches.

(4) Nur gültig in Kombination mit Haftpflicht- und Kaskoversicherung. Fahrzeugausfall aufgrund technischen Gebrechens, durch Unfall nicht fahrbereit oder Diebstahl.



## AUTOFREY GMBH

Wiener Bundesstraße 81  
5300 Hallwang

Verkauf

Montag - Freitag: 08:00 bis 18:00 Uhr  
Samstag: 09:00 bis 12:00 Uhr

Teile & Zubehör

Montag - Freitag: 07:30 bis 17:00 Uhr

Serviceannahme

Montag - Freitag: 07:00 bis 18:00 Uhr

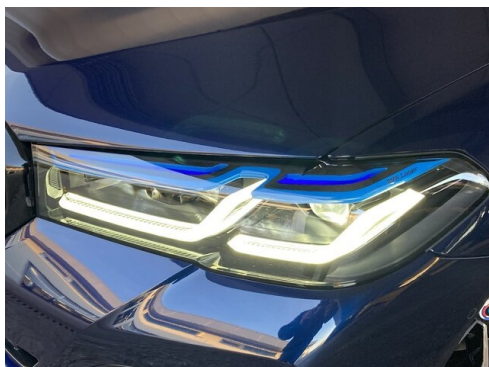
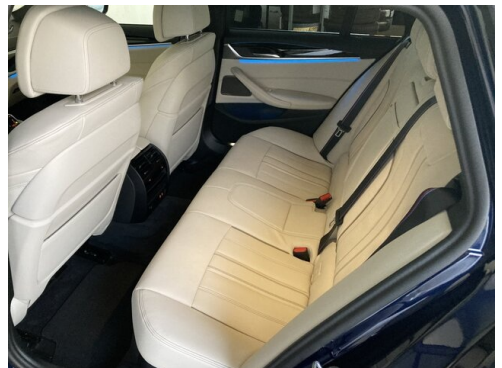
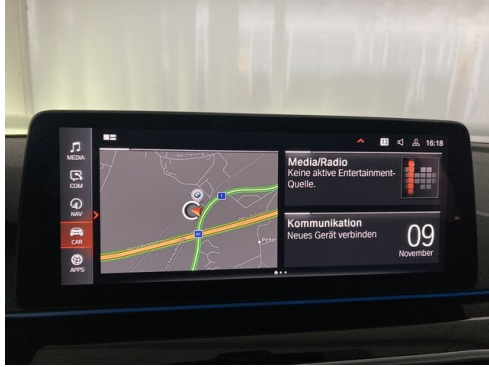
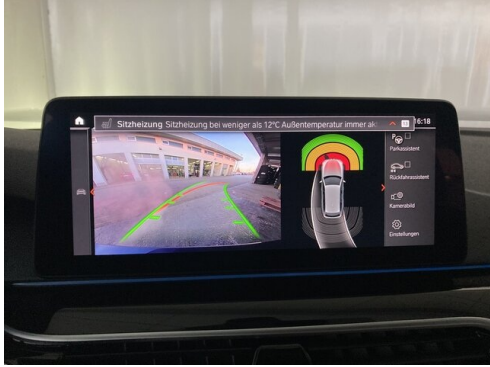
Werkstätte

Montag - Freitag: 07:00 bis 18:00 Uhr

06225/20090

## FAHRZEUGBILDER







- (1) Die angegebenen Werte über Kraftstoffverbrauch und CO<sub>2</sub>-Emissionen wurden nach den vorgeschriebenen Messverfahren gem. VO (EG) 715/2007 ermittelt. Als Basis für die Verbrauchsermittlung gilt der ECE-Fahrzyklus (NEFZ). Dieser setzt sich aus ca. einem Drittel Fahrt innerorts und zwei Drittel außerorts (gemessen an der Wegstrecke) zusammen. Zusätzlich zum Verbrauch wird die CO<sub>2</sub>-Emission gemessen.

Sonderausstattungen können diese Werte erhöhen. Die Angaben zu Kraftstoffverbrauch und CO<sub>2</sub>-Emissionen sind überdies abhängig von der gewählten Rad- und Reifengröße. Die Angaben beziehen sich daher nicht auf das konkrete Fahrzeug und sind nicht Bestandteil des Angebots, sondern dienen allein Vergleichszwecken zwischen den verschiedenen Fahrzeugtypen. Weitere Details bzw. Informationen zum konkreten Fahrzeug können der beim Händler aufliegenden Typengenehmigung entnommen werden. Alle Angaben ohne Gewähr. Irrtümer vorbehalten.