

BMW X5 XDRIVE30D

BMW PREMIUM SELECTION INKL. 12 MONATE GARANTIE



Kaufpreis: € 67.460,-

Finanzierung um monatl. € 576,-

Neupreis € 110.008,-


Erstzulassung 12.2019

Kilometer 90.500 km


Angebotsnummer 2512370

BMW Premium Selection  

Motor | Abgasnorm
 **Dieselmotor | EURO 6dTmp**


Verbrauch | CO2 (1)
 **6 l/100km | 159 g/km**


Sitzplätze
 **5**


Leistung
 **265 PS/195kW**

Getriebe
 **Automatik**

Farbe
 **arktikgrau brillanteffekt**

Hubraum
 **2993 ccm**

Antrieb
 **Allradantrieb**


Polsterung
 **Leder, vernasca designperforiert coff**

HIGHLIGHTS

 LED-Scheinwerfer

 Integral-Aktivlenkung

 Head-up Display

 Harman Kardon Surround Soundsystem

 Driving Assistant Professional

AUSSTATTUNGSÜBERSICHT

KOMFORT / FAHRASSISTENZ

aktive Sitzbelüftung Fond
LED-Scheinwerfer
BMW Gestiksteuerung
Integral-Aktivlenkung
Komfortsitze vorn, el. Verstellbar
Klimaautomatik

Sportsitze
Automatik
WLAN Hotspot
Telefonie mit Wireless Charging
2-Achs Luftfederung
Alarmanlage

Geschwindigkeitsregelung
Sonnenschutzverglasung
Park Distance Control (PDC)
Bordcomputer
Akustikverglasung
Harman Kardon Surround Soundsystem
Regensensor
Active Guard Plus
Komfortzugang

Nebelscheinwerfer
Zentralverriegelung
Multifunktionslenkrad
Allradsystem
Head-up Display
Parkassistent plus
Lederlenkrad
Fernlichtassistent
Connected Package Professional

EXTERIEUR / INTERIEUR

Leichtmetallräder

Dachreling

EDITIONEN / PAKETE

Innovationspaket
Wärmepaket
Ö.-Paket
Driving Assistant Professional

Ambient Air Paket
Connected Drive Service Paket
Gepäckraumpaket

SONSTIGES

Active Protection
ABS
Kindersitzbefestigung Isofix

Anhängerkupplung
Airbags

WEITERE AUSSTATTUNG

BMW Laserlicht,

VERSICHERUNG

DIE BMW PREMIUM SELECTION KASKOVERSICHERUNG (2) FÜR IHREN BMW GEBRAUCHTWAGEN.

Wählen Sie zwischen der Vollkaskoversicherung für BMW Premium Selection Fahrzeuge ab einem Fahrzeugalter von 12 Monaten und 1 Tag und der Parkschadenkaskoversicherung für BMW Premium Selection Fahrzeuge ab einem Fahrzeugalter von 24 Monaten und 1 Tag.

Weitere Informationen und individuelle Angebote erhalten Sie gerne beim BMW Partner in Ihrer Nähe.

DIE BMW PREMIUM SELECTION KASKOVERSICHERUNG DECKT SCHÄDEN DURCH:

- Selbstverursachter Unfallschaden (nur in Kombination mit der Vollkaskoversicherung)
- Parkschäden
- Vandalismus
- Glasbruch
- Kollision mit Federwild und Haustieren
- Dachlawinen
- Brand
- Explosion und Kurzschlüsse
- Tierbisse
- Diebstahl
- Unbefugten Gebrauch
- Naturgewalten

IHRE VORTEILE MIT DER BMW PREMIUM SELECTION KASKOVERSICHERUNG:

- Bei der Reparatur in Ihrer BMW Vertragswerkstätte reduziert sich der Selbstbehalt um 50% ⁽¹⁾
- Bei Fahrzeugausfall ist ein Leihwagen bei Ihrem BMW Händler inklusive
- Fahrtechnik-Training inklusive ⁽²⁾
- Fixer Selbstbehalt ohne Prozentklausel
- Differenz zw. Wiederbeschaffungswert und aushaftendem Finanzierungskapital aus Leasing- und Kreditvertrag wird ersetzt.

Versicherungspartner: Generali Versicherung AG. Irrtümer, Druckfehler und Änderungen vorbehalten. Stand Dezember 2017.

(2) BMW Austria Leasing GmbH / BMW Austria Bank GmbH, Siegfried-Marcus-Straße 24, 5020 Salzburg, Versicherungsvermittlung in der Form Versicherungsagent als Nebengewerbe mit der Berechtigung zum Empfang von Prämien, GISA-Zahl.: 17752213 / 27506349, Agenturverhältnis mit Generali Versicherung AG. Angebot freibleibend. Verfügbarkeiten, Änderungen und Irrtümer vorbehalten. Versicherungspartner: Generali Versicherung AG. Irrtümer, Druckfehler und Änderungen vorbehalten. Stand Dezember 2017.

(3) Ausgenommen bei Naturgewalten und Bruchschäden an Scheiben sowie eines Glasdaches.

(4) Nur gültig in Kombination mit Haftpflicht- und Kaskoversicherung. Fahrzeugausfall aufgrund technischen Gebrechens, durch Unfall nicht fahrbereit oder Diebstahl.



AUTOFREY GMBH

Auenweg 39
9500 Villach

Verkauf

Montag - Freitag: 08:00 bis 18:00 Uhr

Samstag: 09:00 bis 12:00 Uhr

Teile & Zubehör

Montag - Freitag: 08:00 bis 17:00 Uhr

Serviceannahme

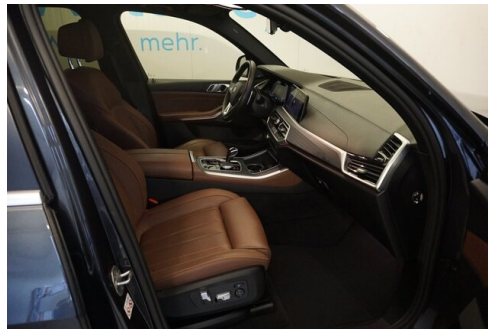
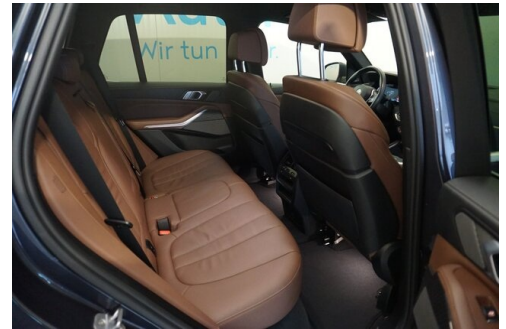
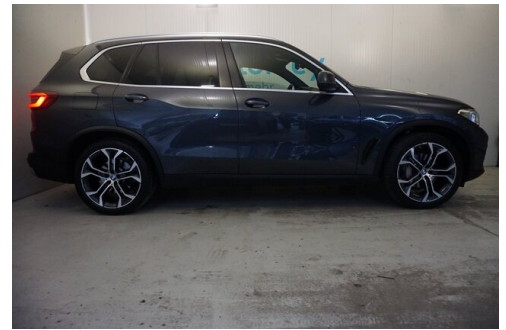
Montag - Freitag: 07:00 bis 18:00 Uhr

Werkstätte

Montag - Freitag: 07:00 bis 18:00 Uhr

04242/35422-11

FAHRZEUGBILDER





(1) Die angegebenen Werte über Kraftstoffverbrauch und CO₂-Emissionen wurden nach den vorgeschriebenen Messverfahren gem. VO (EG) 715/2007 ermittelt. Als Basis für die Verbrauchsermittlung gilt der ECE-Fahrzyklus (NEFZ). Dieser setzt sich aus ca. einem Drittel Fahrt innerorts und zwei Drittel außerorts (gemessen an der Wegstrecke) zusammen. Zusätzlich zum Verbrauch wird die CO₂-Emission gemessen.

Sonderausstattungen können diese Werte erhöhen. Die Angaben zu Kraftstoffverbrauch und CO₂-Emissionen sind überdies abhängig von der gewählten Rad- und Reifengröße. Die Angaben beziehen sich daher nicht auf das konkrete Fahrzeug und sind nicht Bestandteil des Angebots, sondern dienen allein Vergleichszwecken zwischen den verschiedenen Fahrzeugtypen. Weitere Details bzw. Informationen zum konkreten Fahrzeug können der beim Händler aufliegenden Typengenehmigung entnommen werden. Alle Angaben ohne Gewähr. Irrtümer vorbehalten.