

BMW X1 XDRIVE20D

BMW PREMIUM SELECTION INKL. 12 MONATE GARANTIE



Kaufpreis: € 33.900,-

Finanzierung um monatl. € 289,-

Neupreis € 57.473,-

Erstzulassung 10.2018

Kilometer 56.000 km

Angebotsnummer 2512016

BMW
Premium Selection 

Motor | Abgasnorm
 **Dieselmotor | EURO 6dTmp**

Leistung
 **190 PS/140kW**

Hubraum
 **1995 ccm**


Verbrauch | CO2 (1)
 **4.8 l/100km | 126 g/km**

Getriebe
 **Automatik**

Antrieb
 **Allradantrieb**

Sitzplätze
 **5**

Farbe
 **estoril blau**

Polsterung
 **Stoff, hexagon alcantara anthrazit**

HIGHLIGHTS


Modell M Sport


Sitzheizung

AUSSTATTUNGSÜBERSICHT

KOMFORT / FAHRASSISTENZ

Größerer Kraftstofftank
Rückfahrkamera
Performance Control
Innen- und Außenspiegel, automatisch abblendend
LED-Scheinwerfer mit erweiterten Umfängen
Automatik
Scheinwerferwaschanlage
Geschwindigkeitsregelung

Fahrdynamik Regelsysteme
Sportsitze
Connected Drive
Remote Services
Apps
Fahrerlebnisschalter inkl. ECO
Heckklappenbetätigung autom.
Allradsystem

Sitzheizung
Park Distance Control (PDC)
Navigationssystem
Klimaautomatik
Panorama Glasdach
Intelligenter Notruf
M-Lenkrad
Reifendruckanzeige

Lordosenstütze
Multifunktionslenkrad
Bordcomputer
Sonnenschutzverglasung
Sportgetriebe
Radio
Komfortzugang
Active Guard

EXTERIEUR / INTERIEUR

Interieurleisten
Leichtmetallräder
Dachhimmel anthrazit

Fussmatten Velours
Shadow Line
Leichtmetallräder 19 Zoll

EDITIONEN / PAKETE

Ablagenpaket
M-Aerodynamikpaket
Lichtpaket

Modell M Sport
Aussenspiegelpaket
Ö.-Paket

SONSTIGES

Radschraubensicherung
Beifahrerairbag-Deaktivierung
12-V-Steckdosen

5-Sitzigkeit
ABS

WEITERE AUSSTATTUNG

M sportlenkung, Sitzverstellung für Fondsitze

VERSICHERUNG

DIE BMW PREMIUM SELECTION KASKOVERSICHERUNG (2) FÜR IHREN BMW GEBRAUCHTWAGEN.

Wählen Sie zwischen der Vollkaskoversicherung für BMW Premium Selection Fahrzeuge ab einem Fahrzeugalter von 12 Monaten und 1 Tag und der Parkschadenkaskoversicherung für BMW Premium Selection Fahrzeuge ab einem Fahrzeugalter von 24 Monaten und 1 Tag.

Weitere Informationen und individuelle Angebote erhalten Sie gerne beim BMW Partner in Ihrer Nähe.

DIE BMW PREMIUM SELECTION KASKOVERSICHERUNG DECKT SCHÄDEN DURCH:

- Selbstverursachter Unfallschaden (nur in Kombination mit der Vollkaskoversicherung)
- Parkschäden
- Vandalismus
- Glasbruch
- Kollision mit Federwild und Haustieren
- Dachlawinen
- Brand
- Explosion und Kurzschlüsse
- Tierbisse
- Diebstahl
- Unbefugten Gebrauch
- Naturgewalten

IHRE VORTEILE MIT DER BMW PREMIUM SELECTION KASKOVERSICHERUNG:

- Bei der Reparatur in Ihrer BMW Vertragswerkstätte reduziert sich der Selbstbehalt um 50% ⁽¹⁾
- Bei Fahrzeugausfall ist ein Leihwagen bei Ihrem BMW Händler inklusive
- Fahrtechnik-Training inklusive ⁽²⁾
- Fixer Selbstbehalt ohne Prozentklausel
- Differenz zw. Wiederbeschaffungswert und aushaftendem Finanzierungskapital aus Leasing- und Kreditvertrag wird ersetzt.

Versicherungspartner: Generali Versicherung AG. Irrtümer, Druckfehler und Änderungen vorbehalten. Stand Dezember 2017.

(2) BMW Austria Leasing GmbH / BMW Austria Bank GmbH, Siegfried-Marcus-Straße 24, 5020 Salzburg, Versicherungsvermittlung in der Form Versicherungsagent als Nebengewerbe mit der Berechtigung zum Empfang von Prämien, GISA-Zahl.: 17752213 / 27506349, Agenturverhältnis mit Generali Versicherung AG. Angebot freibleibend. Verfügbarkeiten, Änderungen und Irrtümer vorbehalten. Versicherungspartner: Generali Versicherung AG. Irrtümer, Druckfehler und Änderungen vorbehalten. Stand Dezember 2017.

(3) Ausgenommen bei Naturgewalten und Bruchschäden an Scheiben sowie eines Glasdaches.

(4) Nur gültig in Kombination mit Haftpflicht- und Kaskoversicherung. Fahrzeugausfall aufgrund technischen Gebrechens, durch Unfall nicht fahrbereit oder Diebstahl.

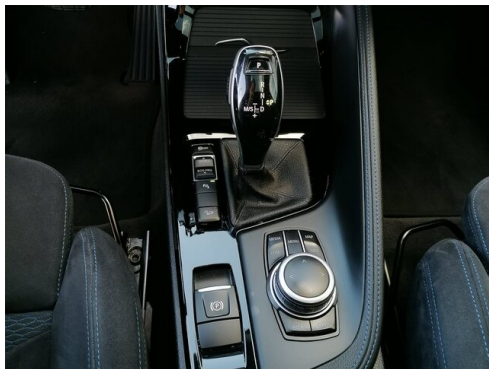
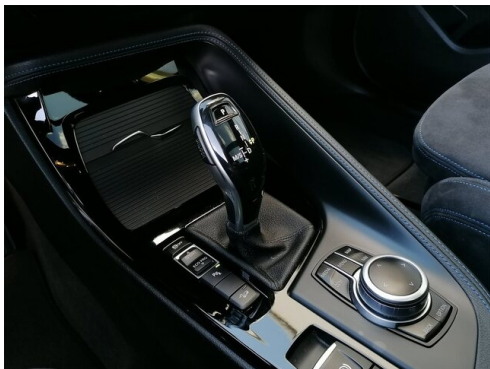
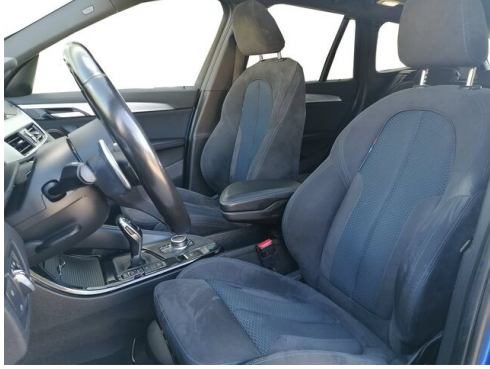
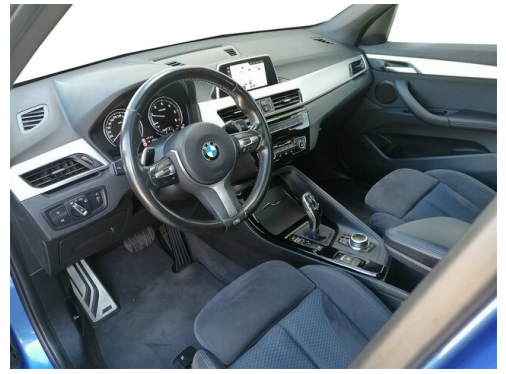


BEZIEHBAR ÜBER AUSGEWÄHLTE BMW HÄNDLER IN ÖSTERREICH

Diesen BMW können Sie über ausgewählte BMW Händler in Österreich beziehen. Bitte beachten Sie, dass das Fahrzeug noch nicht beim BMW Händler Ihrer Wahl steht. Die Lieferzeit beträgt ca. 2 Wochen ab verbindlicher Bestellung. Für weitere Details steht Ihnen Ihr BMW Partner sehr gerne zur Verfügung.

FAHRZEUGBILDER





(1) Die angegebenen Werte über Kraftstoffverbrauch und CO₂-Emissionen wurden nach den vorgeschriebenen Messverfahren gem. VO (EG) 715/2007 ermittelt. Als Basis für die Verbrauchsermittlung gilt der ECE-Fahrzyklus (NEFZ). Dieser setzt sich aus ca. einem Drittel Fahrt innerorts und zwei Drittel außerorts (gemessen an der Wegstrecke) zusammen. Zusätzlich zum Verbrauch wird die CO₂-Emission gemessen.

Sonderausstattungen können diese Werte erhöhen. Die Angaben zu Kraftstoffverbrauch und CO₂-Emissionen sind überdies abhängig von der gewählten Rad- und Reifengröße. Die Angaben beziehen sich daher nicht auf das konkrete Fahrzeug und sind nicht Bestandteil des Angebots, sondern dienen allein Vergleichszwecken zwischen den verschiedenen Fahrzeugtypen. Weitere Details bzw. Informationen zum konkreten Fahrzeug können der beim Händler aufliegenden Typengenehmigung entnommen werden. Alle Angaben ohne Gewähr. Irrtümer vorbehalten.