



**Kaufpreis:** € 39.500,-

Finanzierung um monatl. € 337,-

Neupreis € 61.154,-

Erstzulassung 05.2018

Kilometer 103.500 km

Angebotsnummer 2508175



Motor | Abgasnorm  
**Dieselmotor | EURO 6c**



Leistung  
**190 PS/140kW**



Hubraum  
**1995 ccm**



Verbrauch | CO2 (1)  
**5 l/100km | 132 g/km**



Getriebe  
**Automatik**



Antrieb  
**Allradantrieb**



Sitzplätze  
**5**



Farbe  
**Sophistograu Brillia**



Polsterung  
**Stoff, hevelius anthrazit**

## HIGHLIGHTS



Navigationssystem  
Professional



Sitzheizung

## AUSSTATTUNGSÜBERSICHT

### KOMFORT / FAHRASSISTENZ

Größerer Kraftstofftank  
Parkassistent  
Concierge Services  
Multifunktionales Instrumentendisplay  
Connected Drive  
Innen- und Außenspiegel, automatisch abblendend  
Automatik  
WLAN Hotspot  
CD-Laufwerk  
Allradsystem  
Lordosenstütze  
Navigationssystem

Automatikgetriebe mit Schaltwippen  
Navigationssystem Professional  
M-Lederlenkrad mit Schaltwippen  
Teleservice BMW  
Real Time Traffic Information  
Remote Services  
BMW Gestiksteuerung  
Telefonie mit Wireless Charging  
Alarmanlage  
Sitzheizung  
Park Distance Control (PDC)  
Sonnenschutzverglasung

Panorama Glasdach  
LED Nebelscheinwerfer  
Auffahrwarnung mit City-Anbremsfunktion

Intelligenter Notruf  
Aktiver Fussgängerschutz  
Reifendruckanzeige

## EXTERIEUR / INTERIEUR

Fussmatten Velours  
Exterieur Line Aluminium satiniert

Dachreling Aluminium satiniert

## EDITIONEN / PAKETE

Modell Advantage  
Ö.-Paket

Paket Business

## SONSTIGES

Radschraubensicherung  
Sportlederlenkrad  
Reifenreparatur-Set

Beifahrerairbag-Deaktivierung  
EfficientDynamics



## ZITTA BETRIEBS GMBH

Parndorfer Straße 22  
2460 Bruckneudorf

Automobile

Montag - Freitag: 08:00 bis 18:00 Uhr

Samstag: 09:00 bis 12:00 Uhr

Teile & Zubehör

Montag - Freitag: 07:30 bis 17:00 Uhr

Serviceannahme

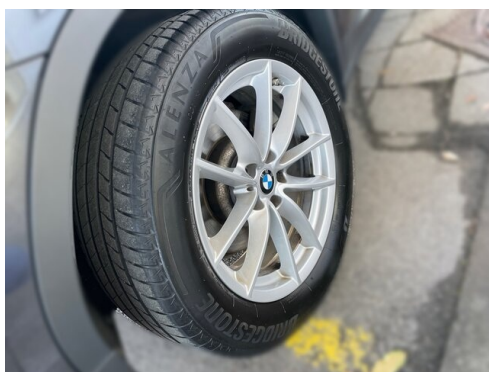
Montag - Freitag: 07:30 bis 16:15 Uhr

Werkstätte

Montag - Freitag: 07:30 bis 16:15 Uhr

02162/64136

## FAHRZEUGBILDER



(1) Die angegebenen Werte über Kraftstoffverbrauch und CO<sub>2</sub>-Emissionen wurden nach den vorgeschriebenen Messverfahren gem. VO (EG) 715/2007 ermittelt. Als Basis für die Verbrauchsermittlung gilt der ECE-Fahrzyklus (NEFZ). Dieser setzt sich aus ca. einem Drittel Fahrt innerorts und zwei Drittel außerorts (gemessen an der Wegstrecke) zusammen. Zusätzlich zum Verbrauch wird die CO<sub>2</sub>-Emission gemessen.

Sonderausstattungen können diese Werte erhöhen. Die Angaben zu Kraftstoffverbrauch und CO<sub>2</sub>-Emissionen sind überdies abhängig von der gewählten Rad- und Reifengröße. Die Angaben beziehen sich daher nicht auf das konkrete Fahrzeug und sind nicht Bestandteil des Angebots, sondern dienen allein Vergleichszwecken zwischen den verschiedenen Fahrzeugtypen. Weitere Details bzw. Informationen zum konkreten Fahrzeug können der beim Händler aufliegenden Typengenehmigung entnommen werden. Alle Angaben ohne Gewähr. Irrtümer vorbehalten.