

# BMW X1 XDRIVE23D

BMW PREMIUM SELECTION INKL. 24 MONATE GARANTIE



**Kaufpreis:** € 55.490,-

Finanzierung um monatl. € 474,-

Neupreis € 62.049,-

Erstzulassung 10.2022

Kilometer 15.000 km

Angebotsnummer 2499947

BMW  
Premium Selection



Motor | Abgasnorm

**Dieselmotor | EURO 6d**



Leistung

**211 PS/155kW**



Hubraum

**1995 ccm**



CO2 (1)

**132 g/km**



Getriebe

**Automatik**



Antrieb

**Allradantrieb**



Sitzplätze

**5**



Farbe

**mineralweiß**



Polsterung

**Stoff, alcantara sensatec  
schwarz**

## HIGHLIGHTS



LED-Scheinwerfer



Driving Assistant  
Plus



Adaptives M  
Fahrwerk



Sitzheizung

## AUSSTATTUNGSÜBERSICHT

### KOMFORT / FAHRASSISTENZ

Größerer Kraftstofftank  
Anhängerkupplung el. Schwenkbar  
Parkassistent  
LED-Scheinwerfer  
Adaptives M Fahrwerk  
Connected Drive  
Innenspiegel, automatisch abblendend  
Automatik

Automatikgetriebe mit Schaltwippen  
DAB Tuner  
Sportsitze  
Teleservice BMW  
Adaptiver LED Scheinwerfer  
Innen- und Außenspiegel, automatisch abblendend  
Sitzverstellung Fond  
Klimaautomatik

Alarmanlage  
Sonnenschutzverglasung  
Zentralverriegelung  
Navigationssystem  
Allradsystem  
Aktiver Fußgängerschutz  
M-Lenkrad  
Fernlichtassistent  
Kindersitzbefestigung i-Sitze Beifahrer  
Sitzverstellung, elektrisch mit Memory, Fahrer  
Reifendruckanzeige

Geschwindigkeitsregelung  
Sitzheizung  
Multifunktionslenkrad  
Bordcomputer  
Lenkradheizung  
Auffahrwarnung mit City-Anbremsfunktion  
Sitze elektr. verstellbar  
Komfortzugang  
Connected Package Professional  
Widescreen Display

## EXTERIEUR / INTERIEUR

Dachreling Hochglanz Shadow Line  
Shadow Line  
Dachhimmel anthrazit  
Ablage für Wireless Charging

Leichtmetallräder  
Dachreling  
Interieur Aluminium Hexacube dunkel

## EDITIONEN / PAKETE

M-Sportpaket  
Driving Assistant Plus

Driving Assistant  
Premium Paket

## SONSTIGES

Radschraubensicherung  
EfficientDynamics  
Gepäckraumtrennetz  
Spezifische Zusatzumfänge M Sportpaket

Airbags  
Reifenreparatur-Set  
Rekuperationssystem

## WEITERE AUSSTATTUNG

Sonderpaket Balance Verfügbar ab 01.05.23

## VERSICHERUNG

### DIE BMW PREMIUM SELECTION KASKOVERSICHERUNG <sup>(2)</sup> FÜR IHREN BMW GEBRAUCHTWAGEN.

Wählen Sie zwischen der Vollkaskoversicherung für BMW Premium Selection Fahrzeuge ab einem Fahrzeugalter von 12 Monaten und 1 Tag und der Parkschadenkaskoversicherung für BMW Premium Selection Fahrzeuge ab einem Fahrzeugalter von 24 Monaten und 1 Tag.

Weitere Informationen und individuelle Angebote erhalten Sie gerne beim BMW Partner in Ihrer Nähe.

### DIE BMW PREMIUM SELECTION KASKOVERSICHERUNG DECKT SCHÄDEN DURCH:

- Selbstverursachter Unfallschaden (nur in Kombination mit der Vollkaskoversicherung)
- Parkschäden
- Vandalismus
- Glasbruch
- Kollision mit Federwild und Haustieren
- Dachlawinen
- Brand
- Explosion und Kurzschlüsse
- Tierbisse

- Diebstahl
- Unbefugten Gebrauch
- Naturgewalten

## IHRE VORTEILE MIT DER BMW PREMIUM SELECTION KASKOVERSICHERUNG:

- Bei der Reparatur in Ihrer BMW Vertragswerkstätte reduziert sich der Selbstbehalt um 50% <sup>(1)</sup>
- Bei Fahrzeugausfall ist ein Leihwagen bei Ihrem BMW Händler inklusive
- Fahrtechnik-Training inklusive <sup>(2)</sup>
- Fixer Selbstbehalt ohne Prozentklausel
- Differenz zw. Wiederbeschaffungswert und aushaftendem Finanzierungskapital aus Leasing- und Kreditvertrag wird ersetzt.

Versicherungspartner: Generali Versicherung AG. Irrtümer, Druckfehler und Änderungen vorbehalten. Stand Dezember 2017.

(2) BMW Austria Leasing GmbH / BMW Austria Bank GmbH, Siegfried-Marcus-Straße 24, 5020 Salzburg, Versicherungsvermittlung in der Form Versicherungsagent als Nebengewerbe mit der Berechtigung zum Empfang von Prämien, GISA-Zahl.: 17752213 / 27506349, Agenturverhältnis mit Generali Versicherung AG. Angebot freibleibend. Verfügbarkeiten, Änderungen und Irrtümer vorbehalten. Versicherungspartner: Generali Versicherung AG. Irrtümer, Druckfehler und Änderungen vorbehalten. Stand Dezember 2017.

(3) Ausgenommen bei Naturgewalten und Bruchschäden an Scheiben sowie eines Glasdaches.

(4) Nur gültig in Kombination mit Haftpflicht- und Kaskoversicherung. Fahrzeugausfall aufgrund technischen Gebrechens, durch Unfall nicht fahrbereit oder Diebstahl.



## AUTOFREY GMBH

Auenweg 39  
9500 Villach

### Verkauf

Montag - Freitag: 08:00 bis 18:00 Uhr  
Samstag: 09:00 bis 12:00 Uhr

### Teile & Zubehör

Montag - Freitag: 08:00 bis 17:00 Uhr

### Serviceannahme

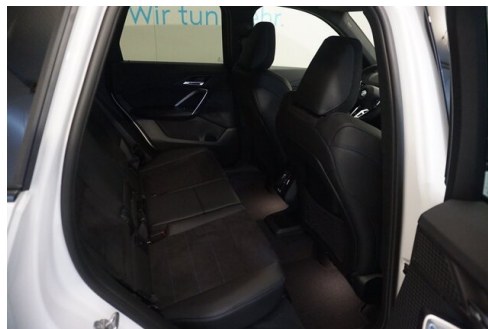
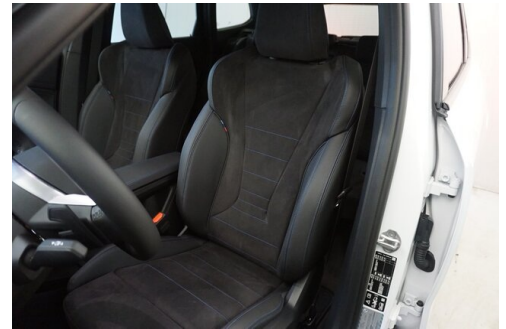
Montag - Freitag: 07:00 bis 18:00 Uhr

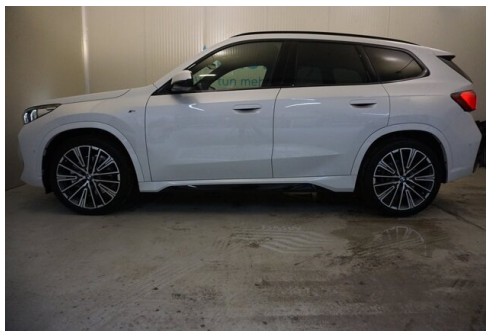
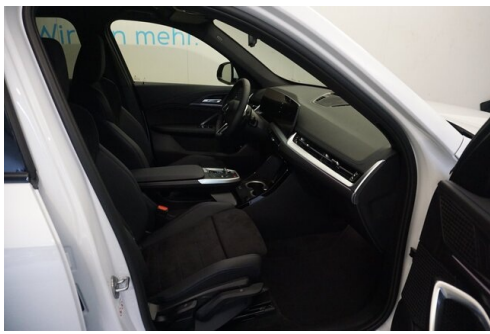
### Werkstätte

Montag - Freitag: 07:00 bis 18:00 Uhr

04242/35422-11

## FAHRZEUGBILDER





(1) Die angegebenen Werte über Kraftstoffverbrauch und CO<sub>2</sub>-Emissionen wurden nach den vorgeschriebenen Messverfahren gem. VO (EG) 715/2007 ermittelt. Als Basis für die Verbrauchsermittlung gilt der ECE-Fahrzyklus (NEFZ). Dieser setzt sich aus ca. einem Drittel Fahrt innerorts und zwei Drittel außerorts (gemessen an der Wegstrecke) zusammen. Zusätzlich zum Verbrauch wird die CO<sub>2</sub>-Emission gemessen.

Sonderausstattungen können diese Werte erhöhen. Die Angaben zu Kraftstoffverbrauch und CO<sub>2</sub>-Emissionen sind überdies abhängig von der gewählten Rad- und Reifengröße. Die Angaben beziehen sich daher nicht auf das konkrete Fahrzeug und sind nicht Bestandteil des Angebots, sondern dienen allein Vergleichszwecken zwischen den verschiedenen Fahrzeugtypen. Weitere Details bzw. Informationen zum konkreten Fahrzeug können der beim Händler aufliegenden Typengenehmigung entnommen werden. Alle Angaben ohne Gewähr. Irrtümer vorbehalten.