

# BMW 118D

## BMW PREMIUM SELECTION INKL. 12 MONATE GARANTIE



**Kaufpreis:** € 27.480,-

Finanzierung um monatl. € 235,-

Neupreis € 42.506,-

Erstzulassung 08.2021




Kilometer 20.000 km

Angebotsnummer 2499575

BMW  
Premium Selection 

	Motor   Abgasnorm <b>Dieselmotor   EURO 6d</b>
	Verbrauch   CO2 (1) <b>4.1 l/100km   108 g/km</b>
	Sitzplätze <b>5</b>

	Leistung <b>150 PS/110kW</b>
	Getriebe <b>Schaltung</b>
	Farbe <b>weiß</b>

	Hubraum <b>1995 ccm</b>
	Antrieb <b>Frontantrieb</b>
	Polsterung <b>Stoff, anthrazit</b>

## HIGHLIGHTS

  
LED-Scheinwerfer

  
Sitzheizung

  
Head-up Display

## AUSSTATTUNGSÜBERSICHT

### KOMFORT / FAHRASSISTENZ

Aussenspiegel elektr./beheizt  
Sportsitze  
Komforttelefonie erw. Smartphone Anbindung  
WLAN Hotspot  
Alarmanlage  
Servolenkung  
Multifunktionslenkrad  
Lordosenstütze  
Head-up Display  
Regensensor

Armauflage vorne/hinten  
LED-Scheinwerfer  
Innen- und Außenspiegel, automatisch abblendend  
Klimaautomatik  
Sitzheizung  
Zentralverriegelung  
Bordcomputer  
Lenkradheizung  
Tagfahrlichtschaltung  
Lederlenkrad

**EXTERIEUR / INTERIEUR**

Leichtmetallräder

**EDITIONEN / PAKETE**Ablagenpaket  
Sport Line

Lichtpaket

**SONSTIGES**ABS  
Kindersitzbefestigung Isofix

Airbags

**VERSICHERUNG****DIE BMW PREMIUM SELECTION KASKOVERSICHERUNG <sup>(2)</sup> FÜR IHREN BMW GEBRAUCHTWAGEN.**

Wählen Sie zwischen der Vollkaskoversicherung für BMW Premium Selection Fahrzeuge ab einem Fahrzeugalter von 12 Monaten und 1 Tag und der Parkschadenkaskoversicherung für BMW Premium Selection Fahrzeuge ab einem Fahrzeugalter von 24 Monaten und 1 Tag.

Weitere Informationen und individuelle Angebote erhalten Sie gerne beim BMW Partner in Ihrer Nähe.

**DIE BMW PREMIUM SELECTION KASKOVERSICHERUNG DECKT SCHÄDEN DURCH:**

- Selbstverursachter Unfallschaden (nur in Kombination mit der Vollkaskoversicherung)
- Parkschäden
- Vandalismus
- Glasbruch
- Kollision mit Federwild und Haustieren
- Dachlawinen
- Brand
- Explosion und Kurzschlüsse
- Tierbisse
- Diebstahl
- Unbefugten Gebrauch
- Naturgewalten

**IHRE VORTEILE MIT DER BMW PREMIUM SELECTION KASKOVERSICHERUNG:**

- Bei der Reparatur in Ihrer BMW Vertragswerkstätte reduziert sich der Selbstbehalt um 50% <sup>(1)</sup>
- Bei Fahrzeugausfall ist ein Leihwagen bei Ihrem BMW Händler inklusive
- Fahrtechnik-Training inklusive <sup>(2)</sup>
- Fixer Selbstbehalt ohne Prozentklausel
- Differenz zw. Wiederbeschaffungswert und aushaftendem Finanzierungskapital aus Leasing- und Kreditvertrag wird ersetzt.

Versicherungspartner: Generali Versicherung AG. Irrtümer, Druckfehler und Änderungen vorbehalten. Stand Dezember 2017.

<sup>(2)</sup> BMW Austria Leasing GmbH / BMW Austria Bank GmbH, Siegfried-Marcus-Straße 24, 5020 Salzburg, Versicherungsvermittlung in der Form Versicherungsagent als Nebengewerbe mit der Berechtigung zum Empfang von Prämien, GISA-Zahl.: 17752213 / 27506349, Agenturverhältnis mit Generali Versicherung AG. Angebot freibleibend. Verfügbarkeiten, Änderungen und Irrtümer vorbehalten. Versicherungspartner: Generali Versicherung AG. Irrtümer, Druckfehler und Änderungen vorbehalten. Stand Dezember 2017.

<sup>(3)</sup> Ausgenommen bei Naturgewalten und Bruchschäden an Scheiben sowie eines Glasdaches.

(4) Nur gültig in Kombination mit Haftpflicht- und Kaskoversicherung. Fahrzeugausfall aufgrund technischen Gebrechens, durch Unfall nicht fahrbereit oder Diebstahl.



## AUTOFREY GMBH

Auenweg 39

9500 Villach

Verkauf

Montag - Freitag: 08:00 bis 18:00 Uhr

Samstag: 09:00 bis 12:00 Uhr

Teile & Zubehör

Montag - Freitag: 08:00 bis 17:00 Uhr

Serviceannahme

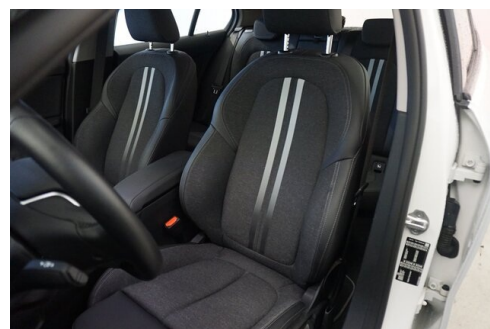
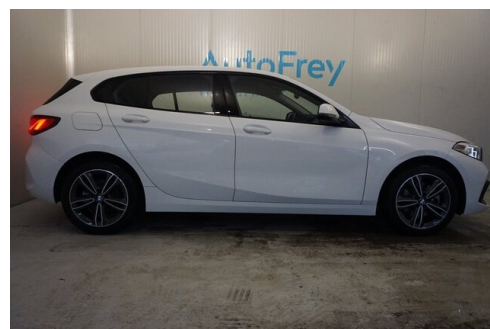
Montag - Freitag: 07:00 bis 18:00 Uhr

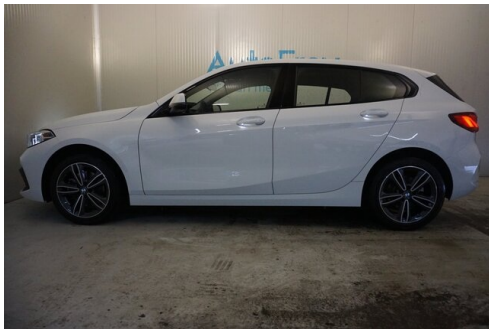
Werkstätte

Montag - Freitag: 07:00 bis 18:00 Uhr

04242/35422-11

## FAHRZEUGBILDER





(1) Die angegebenen Werte über Kraftstoffverbrauch und CO<sub>2</sub>-Emissionen wurden nach den vorgeschriebenen Messverfahren gem. VO (EG) 715/2007 ermittelt. Als Basis für die Verbrauchsermittlung gilt der ECE-Fahrzyklus (NEFZ). Dieser setzt sich aus ca. einem Drittel Fahrt innerorts und zwei Drittel außerorts (gemessen an der Wegstrecke) zusammen. Zusätzlich zum Verbrauch wird die CO<sub>2</sub>-Emission gemessen.

Sonderausstattungen können diese Werte erhöhen. Die Angaben zu Kraftstoffverbrauch und CO<sub>2</sub>-Emissionen sind überdies abhängig von der gewählten Rad- und Reifengröße. Die Angaben beziehen sich daher nicht auf das konkrete Fahrzeug und sind nicht Bestandteil des Angebots, sondern dienen allein Vergleichszwecken zwischen den verschiedenen Fahrzeugtypen. Weitere Details bzw. Informationen zum konkreten Fahrzeug können der beim Händler aufliegenden Typengenehmigung entnommen werden. Alle Angaben ohne Gewähr. Irrtümer vorbehalten.