

BMW M340i XDRIVE

BMW PREMIUM SELECTION INKL. 12 MONATE GARANTIE



Kaufpreis: € 62.900,-

Finanzierung um monatl. € 537,-

Neupreis € 80.415,-


Erstzulassung 03.2020

Kilometer 36.500 km


Angebotsnummer 2496328

BMW
Premium Selection 

Motor | Abgasnorm
 **Benzinmotor | EURO 6dTmp**

Leistung
 **374 PS/275kW**

Hubraum
 **2998 ccm**


Verbrauch | CO₂ (1)
 **7.3 l/100km | 165 g/km**

Getriebe
 **Automatik**

Antrieb
 **Allradantrieb**

Sitzplätze
 **5**

Farbe
 **saphirschwarz**

Polsterung
 **Stoff, alcantara sensatec schwarz**

HIGHLIGHTS

 Navigationssystem Professional

 LED-Scheinwerfer

 Sitzheizung

 Sportpaket

AUSSTATTUNGSÜBERSICHT

KOMFORT / FAHRASSISTENZ

Schiebedach
Parkassistent
Ambientes Licht
LED-Scheinwerfer
Connected Drive
Innenspiegel, automatisch abblendend
Automatik

Klimaanlage
Navigationssystem Professional
Sportsitze
Teleservice BMW
Innen- und Außenspiegel, automatisch abblendend
LED-Scheinwerfer mit erweiterten Umfängen
WLAN Hotspot

Telefonie mit Wireless Charging
Alarmanlage
Sonnenschutzverglasung
Hifi Soundsystem
Multifunktionslenkrad
Bordcomputer
Akustikverglasung
Panorama Glasdach
Aktiver Fussgängerschutz
BMW Live Cockpit Professional
Sitze elektr. verstellbar
Fernlichtassistent
Reifendruckanzeige

Klimaautomatik
Geschwindigkeitsregelung
Sitzheizung
Park Distance Control (PDC)
Navigationssystem
Allradsystem
Lordosenstütze
aktive Geschwindigkeitsregelung
Spurverlassenswarnung
Handy-Vorbereitung
Active Guard Plus
Connected Package Professional

EXTERIEUR / INTERIEUR

Shadow Line

EDITIONEN / PAKETE

Ablagenpaket
Sportpaket

Paket Business Plus
Ö.-Paket

SONSTIGES

Heizungssteuerung
Beifahrerairbag-Deaktivierung
ohne Modellschriftzug

Radschraubensicherung
Fondkopfstützen klappbar
EfficientDynamics

WEITERE AUSSTATTUNG

Lieferung Österreichweit bis vor Ihre Haustür! Bei weiteren Fragen sind wir telefonisch unter 07752/85111 erreichbar.
Eingabefehler, Abweichungen und Zwischenverkauf vorbehalten. Was heißt es bei drive ME Innviertel zu kaufen?
Unser Unternehmen wurde 1971 gegründet und genießt seit mehr als 40 Jahren in Oberösterreich beste Bekanntheit als Autohändler. Seit 2014 haben wir unseren bisherigen Namen „Hermanseder GmbH“ auf driveME, Autohaus Salzkammergut geändert. Dadurch wollen wir einerseits unser Unternehmensziel unterstreichen und zusätzlich das Absatzgebiet hervorheben, in welchem die meisten unserer Kunden beheimatet sind. Mit den Marken BMW, MINI und CITROEN haben wir für die meisten Kundenanforderungen ein interessantes Angebot. Vom Stadtfliker bis zur Premiumlimousine und vom Cabrio bis zum Klein LKW können wir fast die gesamte Fahrzeugpalette anbieten. Wir sehen uns als Komplettanbieter in Sachen Automobil und wollen unseren Kunden ein Rundumservice bieten!

VERSICHERUNG

DIE BMW PREMIUM SELECTION KASKOVERSICHERUNG ⁽²⁾ FÜR IHREN BMW GEBRAUCHTWAGEN.

Wählen Sie zwischen der Vollkaskoversicherung für BMW Premium Selection Fahrzeuge ab einem Fahrzeugalter von 12 Monaten und 1 Tag und der Parkschadenkaskoversicherung für BMW Premium Selection Fahrzeuge ab einem Fahrzeugalter von 24 Monaten und 1 Tag.

Weitere Informationen und individuelle Angebote erhalten Sie gerne beim BMW Partner in Ihrer Nähe.

DIE BMW PREMIUM SELECTION KASKOVERSICHERUNG DECKT SCHÄDEN DURCH:

- Selbstverursachter Unfallschaden (nur in Kombination mit der Vollkaskoversicherung)
- Parkschäden
- Vandalismus

- Glasbruch
- Kollision mit Federwild und Haustieren
- Dachlawinen
- Brand
- Explosion und Kurzschlüsse
- Tierbisse
- Diebstahl
- Unbefugten Gebrauch
- Naturgewalten

IHRE VORTEILE MIT DER BMW PREMIUM SELECTION KASKOVERSICHERUNG:

- Bei der Reparatur in Ihrer BMW Vertragswerkstätte reduziert sich der Selbstbehalt um 50% ⁽¹⁾
- Bei Fahrzeugausfall ist ein Leihwagen bei Ihrem BMW Händler inklusive
- Fahrtechnik-Training inklusive ⁽²⁾
- Fixer Selbstbehalt ohne Prozentklausel
- Differenz zw. Wiederbeschaffungswert und aushaftendem Finanzierungskapital aus Leasing- und Kreditvertrag wird ersetzt.

Versicherungspartner: Generali Versicherung AG. Irrtümer, Druckfehler und Änderungen vorbehalten. Stand Dezember 2017.

⁽²⁾ BMW Austria Leasing GmbH / BMW Austria Bank GmbH, Siegfried-Marcus-Straße 24, 5020 Salzburg, Versicherungsvermittlung in der Form Versicherungsagent als Nebengewerbe mit der Berechtigung zum Empfang von Prämien, GISA-Zahl.: 17752213 / 27506349, Agenturverhältnis mit Generali Versicherung AG. Angebot freibleibend. Verfügbarkeiten, Änderungen und Irrtümer vorbehalten. Versicherungspartner: Generali Versicherung AG. Irrtümer, Druckfehler und Änderungen vorbehalten. Stand Dezember 2017.

⁽³⁾ Ausgenommen bei Naturgewalten und Bruchschäden an Scheiben sowie eines Glasdaches.

⁽⁴⁾ Nur gültig in Kombination mit Haftpflicht- und Kaskoversicherung. Fahrzeugausfall aufgrund technischen Gebrechens, durch Unfall nicht fahrbereit oder Diebstahl.



DRIVE ME GMBH

Gewerbestrasse West 2
4921 Hohenzell

Neu- und Gebrauchtwagenverkauf:
Mo - Fr: 8:00 - 12:00 und 13:00 - 18:00 Uhr
Sa: 9:00 - 12:00 Uhr

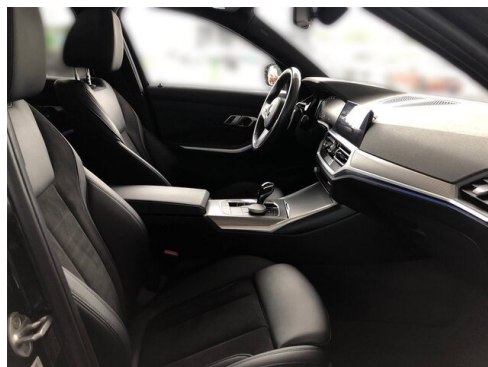
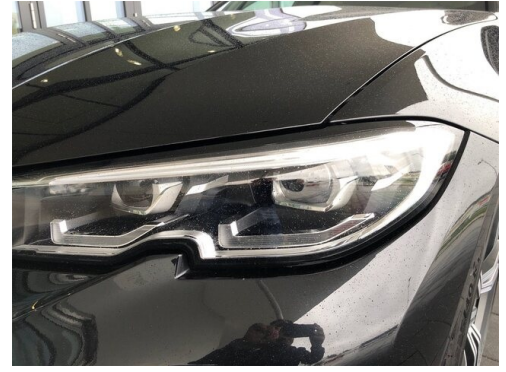
Büro:
Mo-Fr: 07:00 - 18:00

Werkstatt:
Mo-Fr 07:00 - 17:00 Uhr

Ersatzteilelager:
Mo-Fr 07:00 - 17:00 Uhr

+43(7752)85111

FAHRZEUGBILDER





- (1) Die angegebenen Werte über Kraftstoffverbrauch und CO₂-Emissionen wurden nach den vorgeschriebenen Messverfahren gem. VO (EG) 715/2007 ermittelt. Als Basis für die Verbrauchsermittlung gilt der ECE-Fahrzyklus (NEFZ). Dieser setzt sich aus ca. einem Drittel Fahrt innerorts und zwei Drittel außerorts (gemessen an der Wegstrecke) zusammen. Zusätzlich zum Verbrauch wird die CO₂-Emission gemessen.

Sonderausstattungen können diese Werte erhöhen. Die Angaben zu Kraftstoffverbrauch und CO₂-Emissionen sind überdies abhängig von der gewählten Rad- und Reifengröße. Die Angaben beziehen sich daher nicht auf das konkrete Fahrzeug und sind nicht Bestandteil des Angebots, sondern dienen allein Vergleichszwecken zwischen den verschiedenen Fahrzeugtypen. Weitere Details bzw. Informationen zum konkreten Fahrzeug können der beim Händler aufliegenden Typengenehmigung entnommen werden. Alle Angaben ohne Gewähr. Irrtümer vorbehalten.