

BMW IX XDRIVE40

BMW PREMIUM SELECTION INKL. 24 MONATE GARANTIE



Kaufpreis: € 87.490,-

Finanzierung um monatl. € 747,-

Neupreis € 110.754,-

Erstzulassung 09.2022

Kilometer 15.000 km

Angebotsnummer 2495388

BMW
Premium Selection



Motor | Abgasnorm
**Elektroantrieb |
Alternativ**



Leistung
326 PS/240kW



Getriebe
Automatik



Antrieb
Allradantrieb



Sitzplätze
5



Farbe
grau



Polsterung
**Leder, interieurdesign
suite amido**



HIGHLIGHTS



Laserlicht



Sitzheizung



aktive Sitzbelüftung



Sportpaket

AUSSTATTUNGSÜBERSICHT

KOMFORT / FAHRASSISTENZ

Multifunktionssitze Fahrer und Beifahrer
Teleservice BMW
Laserlicht
Klimaautomatik
Sonnenschutzverglasung
Zentralverriegelung
Allradsystem
Sicherheitsgurt BMW i Blau

DAB Tuner
Connected Drive
Automatik
Alarmanlage
Sitzheizung
Multifunktionslenkrad
Tagfahrlichtschaltung
aktive Sitzbelüftung

Aktiver Fussgängerschutz
Regensensor
Reifendruckanzeige

Auffahrwarnung mit City-Anbremsfunktion
Connected Package Professional

EXTERIEUR / INTERIEUR

Dachhimmel anthrazit

Leichtmetallräder 22 Zoll

EDITIONEN / PAKETE

Sportpaket

SONSTIGES

Radschraubensicherung
Airbags
Reifenreparatur-Set
Personal eSIM

ABS
Kindersitzbefestigung Isofix
Gepäckraumtrennetz

WEITERE AUSSTATTUNG

Verfügbar ab 01.04.23

VERSICHERUNG

DIE BMW PREMIUM SELECTION KASKOVERSICHERUNG ⁽²⁾ FÜR IHREN BMW GEBRAUCHTWAGEN.

Wählen Sie zwischen der Vollkaskoversicherung für BMW Premium Selection Fahrzeuge ab einem Fahrzeugalter von 12 Monaten und 1 Tag und der Parkschadenkaskoversicherung für BMW Premium Selection Fahrzeuge ab einem Fahrzeugalter von 24 Monaten und 1 Tag.

Weitere Informationen und individuelle Angebote erhalten Sie gerne beim BMW Partner in Ihrer Nähe.

DIE BMW PREMIUM SELECTION KASKOVERSICHERUNG DECKT SCHÄDEN DURCH:

- Selbstverursachter Unfallschaden (nur in Kombination mit der Vollkaskoversicherung)
- Parkschäden
- Vandalismus
- Glasbruch
- Kollision mit Federwild und Haustieren
- Dachlawinen
- Brand
- Explosion und Kurzschlüsse
- Tierbisse
- Diebstahl
- Unbefugten Gebrauch
- Naturgewalten

IHRE VORTEILE MIT DER BMW PREMIUM SELECTION KASKOVERSICHERUNG:

- Bei der Reparatur in Ihrer BMW Vertragswerkstätte reduziert sich der Selbstbehalt um 50% ⁽¹⁾
- Bei Fahrzeugausfall ist ein Leihwagen bei Ihrem BMW Händler inklusive
- Fahrtechnik-Training inklusive ⁽²⁾
- Fixer Selbstbehalt ohne Prozentklausel
- Differenz zw. Wiederbeschaffungswert und aushaftendem Finanzierungskapital aus Leasing- und Kreditvertrag wird ersetzt.

Versicherungspartner: Generali Versicherung AG. Irrtümer, Druckfehler und Änderungen vorbehalten. Stand Dezember 2017.

- (2) BMW Austria Leasing GmbH / BMW Austria Bank GmbH, Siegfried-Marcus-Straße 24, 5020 Salzburg, Versicherungsvermittlung in der Form Versicherungsagent als Nebengewerbe mit der Berechtigung zum Empfang von Prämien, GISA-Zahl.: 17752213 / 27506349, Agenturverhältnis mit Generali Versicherung AG. Angebot freibleibend. Verfügbarkeiten, Änderungen und Irrtümer vorbehalten. Versicherungspartner: Generali Versicherung AG. Irrtümer, Druckfehler und Änderungen vorbehalten. Stand Dezember 2017.
- (3) Ausgenommen bei Naturgewalten und Bruchschäden an Scheiben sowie eines Glasdaches.
- (4) Nur gültig in Kombination mit Haftpflicht- und Kaskoversicherung. Fahrzeugausfall aufgrund technischen Gebrechens, durch Unfall nicht fahrbereit oder Diebstahl.



AUTOFREY GMBH

Auenweg 39

9500 Villach

Verkauf

Montag - Freitag: 08:00 bis 18:00 Uhr

Samstag: 09:00 bis 12:00 Uhr

Teile & Zubehör

Montag - Freitag: 08:00 bis 17:00 Uhr

Serviceannahme

Montag - Freitag: 07:00 bis 18:00 Uhr

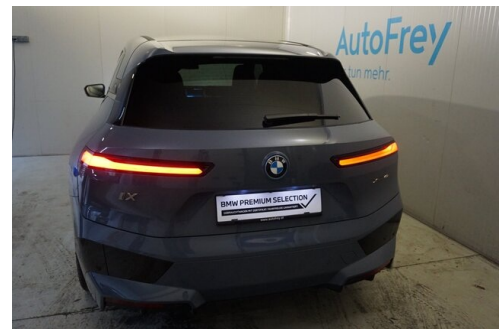
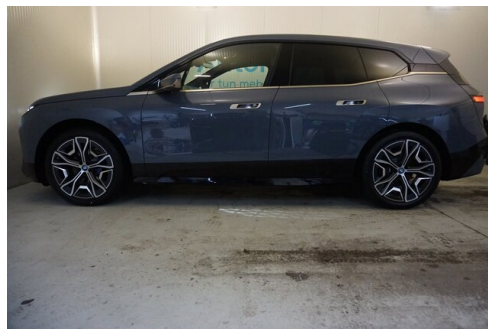
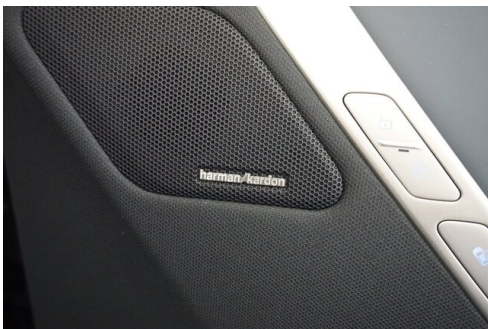
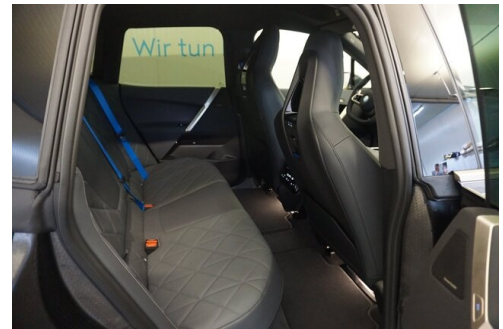
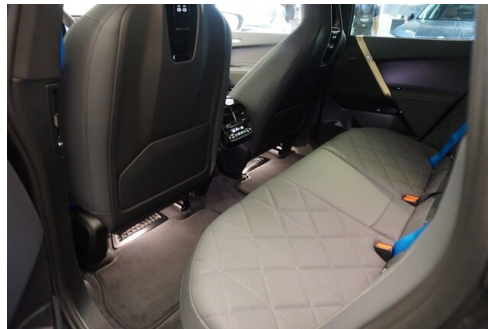
Werkstätte

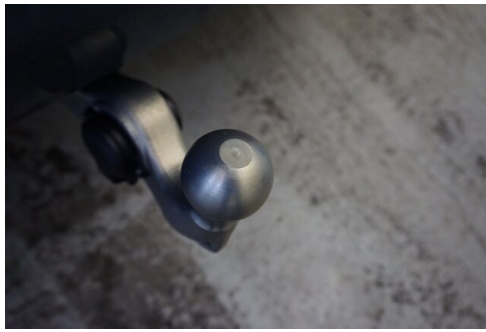
Montag - Freitag: 07:00 bis 18:00 Uhr

04242/35422-11

FAHRZEUGBILDER







- (1) Die angegebenen Werte über Kraftstoffverbrauch und CO₂-Emissionen wurden nach den vorgeschriebenen Messverfahren gem. VO (EG) 715/2007 ermittelt. Als Basis für die Verbrauchsermittlung gilt der ECE-Fahrzyklus (NEFZ). Dieser setzt sich aus ca. einem Drittel Fahrt innerorts und zwei Drittel außerorts (gemessen an der Wegstrecke) zusammen. Zusätzlich zum Verbrauch wird die CO₂-Emission gemessen.

Sonderausstattungen können diese Werte erhöhen. Die Angaben zu Kraftstoffverbrauch und CO₂-Emissionen sind überdies abhängig von der gewählten Rad- und Reifengröße. Die Angaben beziehen sich daher nicht auf das konkrete Fahrzeug und sind nicht Bestandteil des Angebots, sondern dienen allein Vergleichszwecken zwischen den verschiedenen Fahrzeugtypen. Weitere Details bzw. Informationen zum konkreten Fahrzeug können der beim Händler aufliegenden Typengenehmigung entnommen werden. Alle Angaben ohne Gewähr. Irrtümer vorbehalten.