

# BMW M240i XDRIVE

## BMW PREMIUM SELECTION INKL. 12 MONATE GARANTIE



**Kaufpreis:** € 76.890,-

Finanzierung um monatl. € 656,-

Neupreis € 90.751,-

Erstzulassung 10.2022

Kilometer 15.000 km

Angebotsnummer 2490338

BMW Premium Selection  

 Motor | Abgasnorm  
**Benzinmotor | EURO 6d**

 Leistung  
**374 PS/275kW**

 Hubraum  
**2998 ccm**


 CO2 (1)  
**198 g/km**

 Getriebe  
**Automatik**

 Antrieb  
**Allradantrieb**

 Sitzplätze  
**4**

 Farbe  
**saphirschwarz**

 Polsterung  
**Leder, vernasca schwarz  
kontrast blau**

## HIGHLIGHTS

  
Adaptives M  
Fahrwerk

  
Sitzheizung

  
50 km/h  
Head-up Display

  
Harman Kardon  
Surround  
Soundsystem

## AUSSTATTUNGSÜBERSICHT

### KOMFORT / FAHRASSISTENZ

Schiebedach  
DAB Tuner  
Adaptives M Fahrwerk  
Connected Drive  
Automatik  
Telefonie mit Wireless Charging  
Alarmanlage

M Sportbremse, rot hochglänzend  
Teleservice BMW  
Adaptiver LED Scheinwerfer  
Innen- und Außenspiegel, automatisch abblendend  
WLAN Hotspot  
Klimaautomatik  
Geschwindigkeitsregelung

Sonnenschutzverglasung  
Sitze elektr. verstellbar mit Memory  
Multifunktionslenkrad  
Bordcomputer  
M-Sicherheitsgurt  
Lenkradheizung  
Head-up Display  
Aktiver Fussgängerschutz  
BMW Live Cockpit Professional  
Lederlenkrad  
Fernlichtassistent  
Connected Package Professional

Sitzheizung  
Park Distance Control (PDC)  
Navigationssystem  
Allradsystem  
Lordosenstütze  
aktive Geschwindigkeitsregelung  
Harman Kardon Surround Soundsystem  
M-Sitze  
Parkassistent plus  
Active Guard Plus  
Komfortzugang  
Reifendruckanzeige

## EXTERIEUR / INTERIEUR

Leichtmetallräder  
BMW Leuchten Shadow Line

Shadow Line  
M Akzentflächen, illuminiert

## EDITIONEN / PAKETE

Ablagenpaket  
M Technik Paket

Driving Assistant

## SONSTIGES

Heizungssteuerung  
Beifahrerairbag-Deaktivierung  
Reifenreparatur-Set

Radschraubensicherung  
Fondkopfstützen klappbar

## WEITERE AUSSTATTUNG

BMW LM Rad Doppelspeiche, M Sportdifferenzial, Variable Sportlenkung, BMW Heritage Logos, Interieurleisten hochglänzend schwarz, Ambientes Innenlicht, Gesetzlicher Notruf, Vorbereitung Apple Carplay, Verfügbar ab 09.04.2023

## VERSICHERUNG

### DIE BMW PREMIUM SELECTION KASKOVERSICHERUNG <sup>(2)</sup> FÜR IHREN BMW GEBRAUCHTWAGEN.

Wählen Sie zwischen der Vollkaskoversicherung für BMW Premium Selection Fahrzeuge ab einem Fahrzeugalter von 12 Monaten und 1 Tag und der Parkschadenkaskoversicherung für BMW Premium Selection Fahrzeuge ab einem Fahrzeugalter von 24 Monaten und 1 Tag.

Weitere Informationen und individuelle Angebote erhalten Sie gerne beim BMW Partner in Ihrer Nähe.

### DIE BMW PREMIUM SELECTION KASKOVERSICHERUNG DECKT SCHÄDEN DURCH:

- Selbstverursachter Unfallschaden (nur in Kombination mit der Vollkaskoversicherung)
- Parkschäden
- Vandalismus
- Glasbruch
- Kollision mit Federwild und Haustieren
- Dachlawinen
- Brand
- Explosion und Kurzschlüsse
- Tierbisse
- Diebstahl

- Unbefugten Gebrauch
- Naturgewalten

## IHRE VORTEILE MIT DER BMW PREMIUM SELECTION KASKOVERSICHERUNG:

- Bei der Reparatur in Ihrer BMW Vertragswerkstätte reduziert sich der Selbstbehalt um 50% <sup>(1)</sup>
- Bei Fahrzeugausfall ist ein Leihwagen bei Ihrem BMW Händler inklusive
- Fahrtechnik-Training inklusive <sup>(2)</sup>
- Fixer Selbstbehalt ohne Prozentklausel
- Differenz zw. Wiederbeschaffungswert und aushaftendem Finanzierungskapital aus Leasing- und Kreditvertrag wird ersetzt.

Versicherungspartner: Generali Versicherung AG. Irrtümer, Druckfehler und Änderungen vorbehalten. Stand Dezember 2017.

(2) BMW Austria Leasing GmbH / BMW Austria Bank GmbH, Siegfried-Marcus-Straße 24, 5020 Salzburg, Versicherungsvermittlung in der Form Versicherungsagent als Nebengewerbe mit der Berechtigung zum Empfang von Prämien, GISA-Zahl.: 17752213 / 27506349, Agenturverhältnis mit Generali Versicherung AG. Angebot freibleibend. Verfügbarkeiten, Änderungen und Irrtümer vorbehalten. Versicherungspartner: Generali Versicherung AG. Irrtümer, Druckfehler und Änderungen vorbehalten. Stand Dezember 2017.

(3) Ausgenommen bei Naturgewalten und Bruchschäden an Scheiben sowie eines Glasdaches.

(4) Nur gültig in Kombination mit Haftpflicht- und Kaskoversicherung. Fahrzeugausfall aufgrund technischen Gebrechens, durch Unfall nicht fahrbereit oder Diebstahl.



## AUTOFREY GMBH

Alpenstraße 85  
5020 Salzburg

Automobile

Montag - Freitag: 08:00 bis 18:00 Uhr

Samstag: 09:00 bis 12:00 Uhr

Teile & Zubehör

Montag - Freitag: 08:00 bis 17:00 Uhr

Serviceannahme

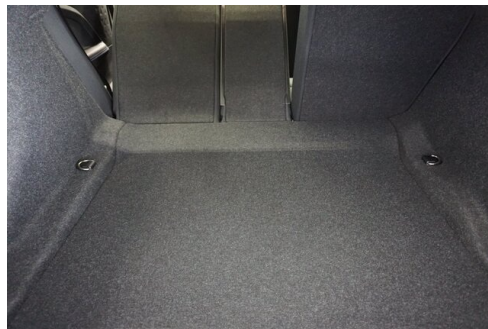
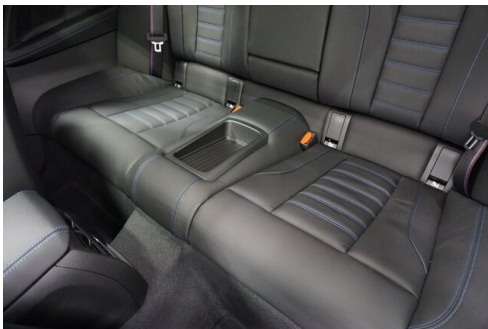
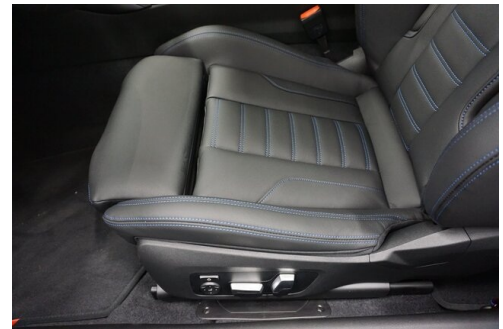
Montag - Freitag: 07:00 bis 18:00 Uhr

Werkstätte

Montag - Freitag: 07:00 bis 18:00 Uhr

0662/623581

## FAHRZEUGBILDER



(1) Die angegebenen Werte über Kraftstoffverbrauch und CO<sub>2</sub>-Emissionen wurden nach den vorgeschriebenen Messverfahren gem. VO (EG) 715/2007 ermittelt. Als Basis für die Verbrauchsermittlung gilt der ECE-Fahrzyklus (NEFZ). Dieser setzt sich aus ca. einem Drittel Fahrt innerorts und zwei Drittel außerorts (gemessen an der Wegstrecke) zusammen. Zusätzlich zum Verbrauch wird die CO<sub>2</sub>-Emission gemessen.

Sonderausstattungen können diese Werte erhöhen. Die Angaben zu Kraftstoffverbrauch und CO<sub>2</sub>-Emissionen sind überdies abhängig von der gewählten Rad- und Reifengröße. Die Angaben beziehen sich daher nicht auf das konkrete Fahrzeug und sind nicht Bestandteil des Angebots, sondern dienen allein Vergleichszwecken zwischen den verschiedenen Fahrzeugtypen. Weitere Details bzw. Informationen zum konkreten Fahrzeug können der beim Händler aufliegenden Typengenehmigung entnommen werden. Alle Angaben ohne Gewähr. Irrtümer vorbehalten.