

# BMW X4 XDRIVE20D

BMW PREMIUM SELECTION INKL. 24 MONATE GARANTIE



**Kaufpreis:** € 48.800,-

Finanzierung um monatl. € 417,-

Neupreis € 73.950,-


Erstzulassung 09.2019

Kilometer 87.500 km


Angebotsnummer 2489978

BMW Premium Selection  

 Motor | Abgasnorm  
**Dieselmotor | EURO 6c**

 Leistung  
**190 PS/140kW**

 Hubraum  
**1995 ccm**


 Verbrauch | CO2 (1)  
**5.6 l/100km | 146 g/km**

 Getriebe  
**Automatik**

 Antrieb  
**Allradantrieb**

 Sitzplätze  
**5**

 Farbe  
**carbonschwarz**

 Polsterung  
**Stoff / Leder Komb.,  
vernasca schwarz blau**

## HIGHLIGHTS

  
LED-Scheinwerfer

  
Sitzheizung

## AUSSTATTUNGSÜBERSICHT

### KOMFORT / FAHRASSISTENZ

Sportsitze  
LED-Scheinwerfer  
Klimaautomatik  
Nebelscheinwerfer  
Zentralverriegelung  
Multifunktionslenkrad  
Allradsystem  
Radio  
Lederlenkrad

Sportfahrwerk  
Automatik  
Geschwindigkeitsregelung  
Sitzheizung  
Park Distance Control (PDC)  
Bordcomputer  
Tagfahrlichtschaltung  
Regensensor

## EXTERIEUR / INTERIEUR

Leichtmetallräder

## SONSTIGES

Durchladesystem

Airbags

ABS

Kindersitzbefestigung Isofix

## WEITERE AUSSTATTUNG

Ablagenpaket, Active Air Stream Niere, Ambientes Licht, Armauflage vorn und hinten, Aufmerksamkeitsassistent, Automatische Heckklappenbetätigung, Begrüßungslicht, Bereifung mit Notlaufeigenschaften, BMW Individual Hochglanz Shadow Line, Bremsenergierückgewinnung, Condition Based Service, ConnectedDrive Services, Einstiegsleisten vorn mit M Schriftzug, Fahrerlebnisschalter, Fondtüren mit mechanischer Kindersicherung, Geschwindigkeitsregelung mit Bremsfunktion, Gesetzlicher Notruf, Größerer Kraftstofftank, Heimpluchten, Intelligenter Notruf, Interieurleisten Aluminium Feinschliff, LED-Scheinwerfer mit erweiterten Umfängen, M Aerodynamikpaket, Modellschriftzug Entfall, Passiver Fußgängerschutz, Performance Control, Reifendruckanzeige, Reifenreparatur-Set, Remote Services, Scheibenwaschdüsen beheizt, Start-/Stop-Knopf, Variable Sportlenkung, Wärme-/Sonnenschutzverglasung Connected Drive Dienste sind nur 3 Jahre nach 1. Zulassung freigeschaltet.

## VERSICHERUNG

### DIE BMW PREMIUM SELECTION KASKOVERSICHERUNG <sup>(2)</sup> FÜR IHREN BMW GEBRAUCHTWAGEN.

Wählen Sie zwischen der Vollkaskoversicherung für BMW Premium Selection Fahrzeuge ab einem Fahrzeugalter von 12 Monaten und 1 Tag und der Parkschadenkaskoversicherung für BMW Premium Selection Fahrzeuge ab einem Fahrzeugalter von 24 Monaten und 1 Tag.

Weitere Informationen und individuelle Angebote erhalten Sie gerne beim BMW Partner in Ihrer Nähe.

### DIE BMW PREMIUM SELECTION KASKOVERSICHERUNG DECKT SCHÄDEN DURCH:

- Selbstverursachter Unfallschaden (nur in Kombination mit der Vollkaskoversicherung)
- Parkschäden
- Vandalismus
- Glasbruch
- Kollision mit Federwild und Haustieren
- Dachlawinen
- Brand
- Explosion und Kurzschlüsse
- Tierbisse
- Diebstahl
- Unbefugten Gebrauch
- Naturgewalten

### IHRE VORTEILE MIT DER BMW PREMIUM SELECTION KASKOVERSICHERUNG:

- Bei der Reparatur in Ihrer BMW Vertragswerkstätte reduziert sich der Selbstbehalt um 50% <sup>(1)</sup>
- Bei Fahrzeugausfall ist ein Leihwagen bei Ihrem BMW Händler inklusive
- Fahrtechnik-Training inklusive <sup>(2)</sup>
- Fixer Selbstbehalt ohne Prozentklausel
- Differenz zw. Wiederbeschaffungswert und aushaftendem Finanzierungskapital aus Leasing- und Kreditvertrag wird ersetzt.

Versicherungspartner: Generali Versicherung AG. Irrtümer, Druckfehler und Änderungen vorbehalten. Stand Dezember 2017.

- (2) BMW Austria Leasing GmbH / BMW Austria Bank GmbH, Siegfried-Marcus-Straße 24, 5020 Salzburg, Versicherungsvermittlung in der Form Versicherungsagent als Nebengewerbe mit der Berechtigung zum Empfang von Prämien, GISA-Zahl.: 17752213 / 27506349, Agenturverhältnis mit Generali Versicherung AG. Angebot freibleibend. Verfügbarkeiten, Änderungen und Irrtümer vorbehalten. Versicherungspartner: Generali Versicherung AG. Irrtümer, Druckfehler und Änderungen vorbehalten. Stand Dezember 2017.
- (3) Ausgenommen bei Naturgewalten und Bruchschäden an Scheiben sowie eines Glasdaches.
- (4) Nur gültig in Kombination mit Haftpflicht- und Kaskoversicherung. Fahrzeugausfall aufgrund technischen Gebrechens, durch Unfall nicht fahrbereit oder Diebstahl.



## NEUPER GMBH.

Burggasse 110  
8750 Judenburg

Automobile

Montag - Freitag: 08:00 bis 18:00 Uhr

Samstag: 09:00 bis 12:00 Uhr

Teile & Zubehör

Montag - Donnerstag: 07:30 bis 17:30 Uhr

Freitag: 07:30 bis 17:00 Uhr

Serviceannahme

Montag - Donnerstag: 07:30 bis 17:30 Uhr

Freitag: 07:30 bis 17:00 Uhr

Werkstätte

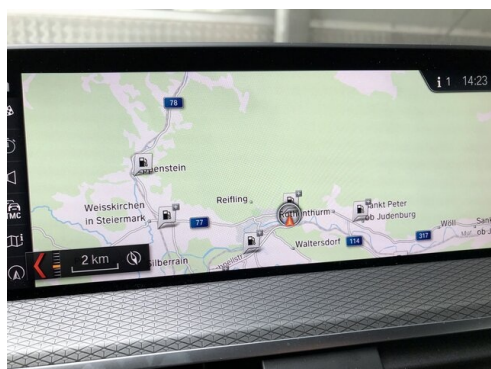
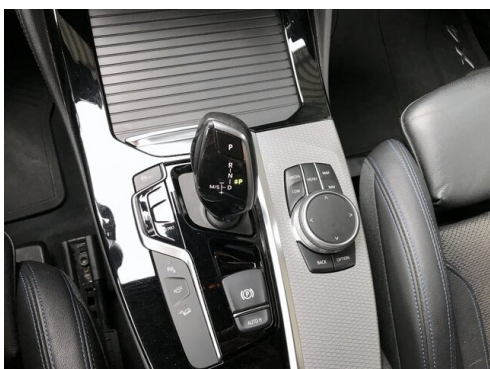
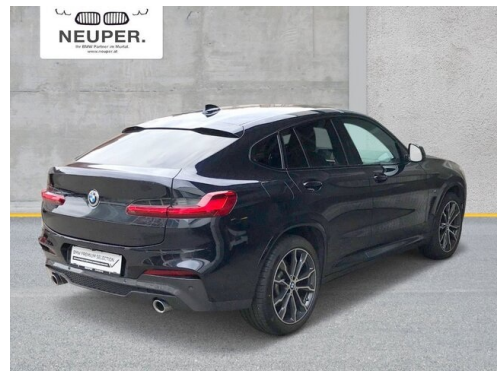
Montag - Donnerstag: 07:30 bis 17:30 Uhr

Freitag: 07:30 bis 17:00 Uhr

+43(3572)85333

## FAHRZEUGBILDER





(1) Die angegebenen Werte über Kraftstoffverbrauch und CO<sub>2</sub>-Emissionen wurden nach den vorgeschriebenen Messverfahren gem. VO (EG) 715/2007 ermittelt. Als Basis für die Verbrauchsermittlung gilt der ECE-Fahrzyklus (NEFZ). Dieser setzt sich aus ca. einem Drittel Fahrt innerorts und zwei Drittel außerorts (gemessen an der Wegstrecke) zusammen. Zusätzlich zum Verbrauch wird die CO<sub>2</sub>-Emission gemessen.

Sonderausstattungen können diese Werte erhöhen. Die Angaben zu Kraftstoffverbrauch und CO<sub>2</sub>-Emissionen sind überdies abhängig von der gewählten Rad- und Reifengröße. Die Angaben beziehen sich daher nicht auf das konkrete Fahrzeug und sind nicht Bestandteil des Angebots, sondern dienen allein Vergleichszwecken zwischen den verschiedenen Fahrzeugtypen. Weitere Details bzw. Informationen zum konkreten Fahrzeug können der beim Händler aufliegenden Typengenehmigung entnommen werden. Alle Angaben ohne Gewähr. Irrtümer vorbehalten.