

BMW 430D COUPE



Kaufpreis: € 24.870,-

Finanzierung um monatl. € 212,-

Neupreis € 68.328,-

Erstzulassung 10.2016

Kilometer 135.000 km

Angebotsnummer 2485946



Motor | Abgasnorm

Dieselmotor | EURO 6



Leistung

258 PS/190kW



Hubraum

2997 ccm



Verbrauch | CO2 (1)

4.9 l/100km | 134 g/km



Getriebe

Automatik



Antrieb

Heckantrieb



Sitzplätze

4



Farbe

saphirschwarz



Polsterung

Leder, schwarz

HIGHLIGHTS



Navigationssystem
Professional



Sitzheizung

AUSSTATTUNGSÜBERSICHT

KOMFORT / FAHRASSISTENZ

Navigationssystem Professional
Concierge Services
Connected Drive
Innen- und Außenspiegel, automatisch abblendend
Automatik
Telefonie mit Wireless Charging
Klimaautomatik
Geschwindigkeitsregelung
Sitzheizung
Armauflage vorne
Xenon Licht
Sitze elektr. verstellbar mit Memory

Sportsitze
Teleservice BMW
Real Time Traffic Information
Remote Services
WLAN Hotspot
Instrumentenkombination mit erw. Umfängen
Alarmanlage
Scheinwerferwaschanlage
Lordosenstütze
Hifi Soundsystem
Park Distance Control (PDC)
Intelligenter Notruf

Regensensor
Fernlichtassistent

Lederlenkrad
Reifendruckanzeige

EXTERIEUR / INTERIEUR

Exterieur in Wagenfarbe

EDITIONEN / PAKETE

Ablagenpaket
Lichtpaket
Raucherpaket

Modell Sport Line
Sport Line

SONSTIGES

Beifahrerairbag-Deaktivierung
12-V-Steckdosen

Durchladesystem

WEITERE AUSSTATTUNG

Alu Längsschliff Akzent schwarz hochglä., Comfort Paket,



AUTOFREY GMBH

Alpenstraße 85
5020 Salzburg

Automobile

Montag - Freitag: 08:00 bis 18:00 Uhr
Samstag: 09:00 bis 12:00 Uhr

Teile & Zubehör

Montag - Freitag: 08:00 bis 17:00 Uhr

Serviceannahme

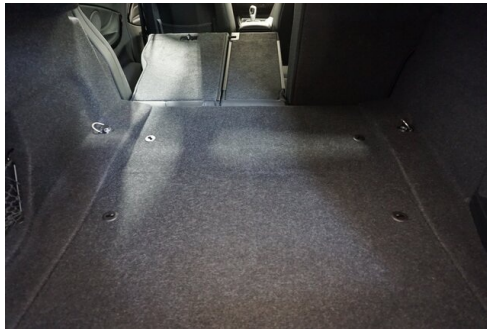
Montag - Freitag: 07:00 bis 18:00 Uhr

Werkstätte

Montag - Freitag: 07:00 bis 18:00 Uhr

0662/623581

FAHRZEUGBILDER



(1) Die angegebenen Werte über Kraftstoffverbrauch und CO₂-Emissionen wurden nach den vorgeschriebenen Messverfahren gem. VO (EG) 715/2007 ermittelt. Als Basis für die Verbrauchsermittlung gilt der ECE-Fahrzyklus (NEFZ). Dieser setzt sich aus ca. einem Drittel Fahrt innerorts und zwei Drittel außerorts (gemessen an der Wegstrecke) zusammen. Zusätzlich zum Verbrauch wird die CO₂-Emission gemessen.

Sonderausstattungen können diese Werte erhöhen. Die Angaben zu Kraftstoffverbrauch und CO₂-Emissionen sind überdies abhängig von der gewählten Rad- und Reifengröße. Die Angaben beziehen sich daher nicht auf das konkrete Fahrzeug und sind nicht Bestandteil des Angebots, sondern dienen allein Vergleichszwecken zwischen den verschiedenen Fahrzeugtypen. Weitere Details bzw. Informationen zum konkreten Fahrzeug können der beim Händler aufliegenden Typengenehmigung entnommen werden. Alle Angaben ohne Gewähr. Irrtümer vorbehalten.