

BMW 216I ACTIVE TOURER

BMW PREMIUM SELECTION INKL. 12 MONATE GARANTIE



Kaufpreis: € 19.900,-

Finanzierung um monatl. € 170,-


Neupreis € 31.820,-


Erstzulassung 08.2018

Kilometer 70.000 km


Angebotsnummer 2485607


BMW Premium Selection  

Motor | Abgasnorm
 **Benzinmotor | EURO 6dTmp**

Leistung
 **109 PS/80kW**

Hubraum
 **1499 ccm**

Verbrauch | CO₂ (1)
 **5.8 l/100km | 132 g/km**

Getriebe
 **Schaltung**

Antrieb
 **Frontantrieb**

Sitzplätze
 **5**

Farbe
 **SCHWARZ II**

Polsterung
 **Stoff, grid anthrazit**

AUSSTATTUNGSÜBERSICHT

KOMFORT / FAHRASSISTENZ

Klimaanlage
Wärme-/Sonnenschutzverglasung
Teleservice BMW
6,5" Farbbildschirm mit iDrive Controller
Remote Services
Zentralverriegelung
Bordcomputer
Radio Media
Aktiver Fussgängerschutz
Cornering Brake Control
Regensensor

Auto Start-Stop Funktion
DSC
Connected Drive
Halogenscheinwerfer inkl. LED Tagfahrlicht
Nebelscheinwerfer
Multifunktionslenkrad
Armauflage vorne
Intelligenter Notruf
LED Nebelscheinwerfer
Auffahrwarnung mit City-Anbremsfunktion
Reifendruckanzeige

EXTERIEUR / INTERIEUR

Fussmatten Velours

EDITIONEN / PAKETE

SONSTIGES

Heizungssteuerung
Beifahrerairbag-Deaktivierung
Airbags
EfficientDynamics
Reifenreparatur-Set

Radschraubensicherung
ABS
12-V-Steckdosen
Kindersitzbefestigung Isofix

VERSICHERUNG

DIE BMW PREMIUM SELECTION KASKOVERSICHERUNG ⁽²⁾ FÜR IHREN BMW GEBRAUCHTWAGEN.

Wählen Sie zwischen der Vollkaskoversicherung für BMW Premium Selection Fahrzeuge ab einem Fahrzeugalter von 12 Monaten und 1 Tag und der Parkschadenkaskoversicherung für BMW Premium Selection Fahrzeuge ab einem Fahrzeugalter von 24 Monaten und 1 Tag.

Weitere Informationen und individuelle Angebote erhalten Sie gerne beim BMW Partner in Ihrer Nähe.

DIE BMW PREMIUM SELECTION KASKOVERSICHERUNG DECKT SCHÄDEN DURCH:

- Selbstverursachter Unfallschaden (nur in Kombination mit der Vollkaskoversicherung)
- Parkschäden
- Vandalismus
- Glasbruch
- Kollision mit Federwild und Haustieren
- Dachlawinen
- Brand
- Explosion und Kurzschlüsse
- Tierbisse
- Diebstahl
- Unbefugten Gebrauch
- Naturgewalten

IHRE VORTEILE MIT DER BMW PREMIUM SELECTION KASKOVERSICHERUNG:

- Bei der Reparatur in Ihrer BMW Vertragswerkstätte reduziert sich der Selbstbehalt um 50% ⁽¹⁾
- Bei Fahrzeugausfall ist ein Leihwagen bei Ihrem BMW Händler inklusive
- Fahrtechnik-Training inklusive ⁽²⁾
- Fixer Selbstbehalt ohne Prozentklausel
- Differenz zw. Wiederbeschaffungswert und aushaftendem Finanzierungskapital aus Leasing- und Kreditvertrag wird ersetzt.

Versicherungspartner: Generali Versicherung AG. Irrtümer, Druckfehler und Änderungen vorbehalten. Stand Dezember 2017.

⁽²⁾ BMW Austria Leasing GmbH / BMW Austria Bank GmbH, Siegfried-Marcus-Straße 24, 5020 Salzburg, Versicherungsvermittlung in der Form Versicherungsagent als Nebengewerbe mit der Berechtigung zum Empfang von Prämien, GISA-Zahl.: 17752213 / 27506349, Agenturverhältnis mit Generali Versicherung AG. Angebot freibleibend. Verfügbarkeiten, Änderungen und Irrtümer vorbehalten. Versicherungspartner: Generali Versicherung AG. Irrtümer, Druckfehler und Änderungen vorbehalten. Stand Dezember 2017.

⁽³⁾ Ausgenommen bei Naturgewalten und Bruchschäden an Scheiben sowie eines Glasdaches.

⁽⁴⁾ Nur gültig in Kombination mit Haftpflicht- und Kaskoversicherung. Fahrzeugausfall aufgrund technischen Gebrechens, durch Unfall nicht fahrbereit oder Diebstahl.



ZITTA BETRIEBS GMBH

Parndorfer Straße 22
2460 Bruckneudorf

Automobile

Montag - Freitag: 08:00 bis 18:00 Uhr

Samstag: 09:00 bis 12:00 Uhr

Teile & Zubehör

Montag - Freitag: 07:30 bis 17:00 Uhr

Serviceannahme

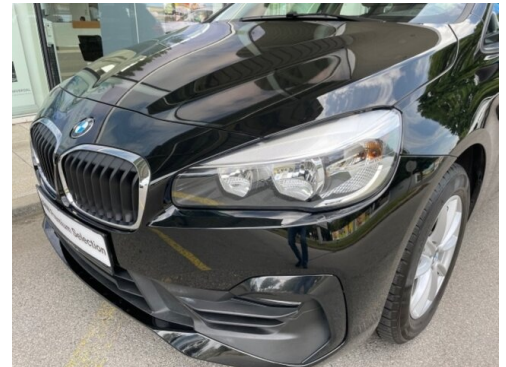
Montag - Freitag: 07:30 bis 16:15 Uhr

Werkstätte

Montag - Freitag: 07:30 bis 16:15 Uhr

02162/64136

FAHRZEUGBILDER





- (1) Die angegebenen Werte über Kraftstoffverbrauch und CO₂-Emissionen wurden nach den vorgeschriebenen Messverfahren gem. VO (EG) 715/2007 ermittelt. Als Basis für die Verbrauchsermittlung gilt der ECE-Fahrzyklus (NEFZ). Dieser setzt sich aus ca. einem Drittel Fahrt innerorts und zwei Drittel außerorts (gemessen an der Wegstrecke) zusammen. Zusätzlich zum Verbrauch wird die CO₂-Emission gemessen.

Sonderausstattungen können diese Werte erhöhen. Die Angaben zu Kraftstoffverbrauch und CO₂-Emissionen sind überdies abhängig von der gewählten Rad- und Reifengröße. Die Angaben beziehen sich daher nicht auf das konkrete Fahrzeug und sind nicht Bestandteil des Angebots, sondern dienen allein Vergleichszwecken zwischen den verschiedenen Fahrzeugtypen. Weitere Details bzw. Informationen zum konkreten Fahrzeug können der beim Händler aufliegenden Typengenehmigung entnommen werden. Alle Angaben ohne Gewähr. Irrtümer vorbehalten.