

# BMW X2 XDRIVE25E

## BMW PREMIUM SELECTION INKL. 12 MONATE GARANTIE



**Kaufpreis:** € 48.990,-

Finanzierung um monatl. € 418,-

Neupreis € 62.162,-


Erstzulassung 10.2021

Kilometer 12.500 km

Angebotsnummer 2464512

BMW Premium Selection  

 Motor | Abgasnorm  
**Hybrid | EURO 6d**

 Leistung  
**220 PS/162kW**


 Hubraum  
**1499 ccm**

 Getriebe  
**Automatik**

 Antrieb  
**Allradantrieb**

 Sitzplätze  
**5**

 Farbe  
**misano blau**

 Polsterung  
**Leder, dakota schwarz  
akzent blau**

## HIGHLIGHTS

  
Driving Assistant  
Plus

  
Sitzheizung

  
50 km/h  
Head-up Display

## AUSSTATTUNGSÜBERSICHT

### KOMFORT / FAHRASSISTENZ

Akustischer Fussgängerschutz  
DAB Tuner  
Rückfahrkamera  
Concierge Services  
Teleservice BMW  
Park Distance Control vorne und hinten  
Navigationssystem Plus mit 8,8" Display  
Automatik

Klimaanlage  
Parkassistent  
Sportsitze  
LED-Scheinwerfer adaptiv  
Connected Drive  
Real Time Traffic Information  
Innen- und Außenspiegel, automatisch abblendend  
Apple Car Play

Klimaautomatik  
Sonnenschutzverglasung  
Hifi Soundsystem  
Sitze elektr. verstellbar mit Memory  
Multifunktionslenkrad  
Allradsystem  
Panorama Glasdach  
Head-up Display  
Connected eDrive Services  
M-Lenkrad  
Lederlenkrad  
Reifendruckanzeige

Alarmanlage  
Sitzheizung  
Heckklappenbetätigung autom.  
Zentralverriegelung  
Bordcomputer  
Armauflage vorne  
aktive Geschwindigkeitsregelung  
Intelligenter Notruf  
Radio  
Regensensor  
Komfortzugang

## EXTERIEUR / INTERIEUR

Fussmatten Velours  
Shadow Line  
BMW Leuchten Shadow Line

Dachreling Hochglanz Shadow Line  
Dachhimmel anthrazit

## EDITIONEN / PAKETE

Ablagenpaket  
Aussenspiegelpaket  
M Sport X Paket

Driving Assistant Plus  
Lichtpaket  
Connected Drive Service Paket

## SONSTIGES

Radschraubensicherung  
Airbags  
Kindersitzbefestigung Isofix  
Gepäckraumtrennetz

ABS  
12-V-Steckdosen  
Reifenreparatur-Set

## VERSICHERUNG

### DIE BMW PREMIUM SELECTION KASKOVERSICHERUNG <sup>(2)</sup> FÜR IHREN BMW GEBRAUCHTWAGEN.

Wählen Sie zwischen der Vollkaskoversicherung für BMW Premium Selection Fahrzeuge ab einem Fahrzeugalter von 12 Monaten und 1 Tag und der Parkschadenkaskoversicherung für BMW Premium Selection Fahrzeuge ab einem Fahrzeugalter von 24 Monaten und 1 Tag.

Weitere Informationen und individuelle Angebote erhalten Sie gerne beim BMW Partner in Ihrer Nähe.

### DIE BMW PREMIUM SELECTION KASKOVERSICHERUNG DECKT SCHÄDEN DURCH:

- Selbstverursachter Unfallschaden (nur in Kombination mit der Vollkaskoversicherung)
- Parkschäden
- Vandalismus
- Glasbruch
- Kollision mit Federwild und Haustieren
- Dachlawinen
- Brand
- Explosion und Kurzschlüsse
- Tierbisse
- Diebstahl
- Unbefugten Gebrauch
- Naturgewalten

## IHRE VORTEILE MIT DER BMW PREMIUM SELECTION KASKOVERSICHERUNG:

- Bei der Reparatur in Ihrer BMW Vertragswerkstätte reduziert sich der Selbstbehalt um 50% <sup>(1)</sup>
- Bei Fahrzeugausfall ist ein Leihwagen bei Ihrem BMW Händler inklusive
- Fahrtechnik-Training inklusive <sup>(2)</sup>
- Fixer Selbstbehalt ohne Prozentklausel
- Differenz zw. Wiederbeschaffungswert und aushaftendem Finanzierungskapital aus Leasing- und Kreditvertrag wird ersetzt.

Versicherungspartner: Generali Versicherung AG. Irrtümer, Druckfehler und Änderungen vorbehalten. Stand Dezember 2017.

(2) BMW Austria Leasing GmbH / BMW Austria Bank GmbH, Siegfried-Marcus-Straße 24, 5020 Salzburg, Versicherungsvermittlung in der Form Versicherungsagent als Nebengewerbe mit der Berechtigung zum Empfang von Prämien, GISA-Zahl.: 17752213 / 27506349, Agenturverhältnis mit Generali Versicherung AG. Angebot freibleibend. Verfügbarkeiten, Änderungen und Irrtümer vorbehalten. Versicherungspartner: Generali Versicherung AG. Irrtümer, Druckfehler und Änderungen vorbehalten. Stand Dezember 2017.

(3) Ausgenommen bei Naturgewalten und Bruchschäden an Scheiben sowie eines Glasdaches.

(4) Nur gültig in Kombination mit Haftpflicht- und Kaskoversicherung. Fahrzeugausfall aufgrund technischen Gebrechens, durch Unfall nicht fahrbereit oder Diebstahl.

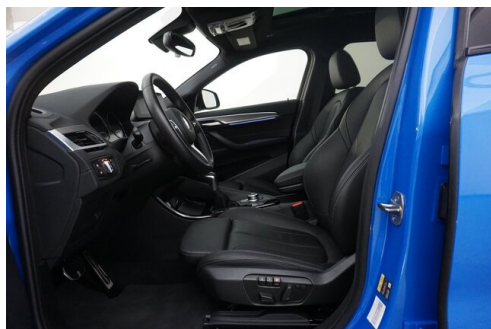
## BMW WIEN ZENTRUM GEBRAUCHTE AUTOMOBILE

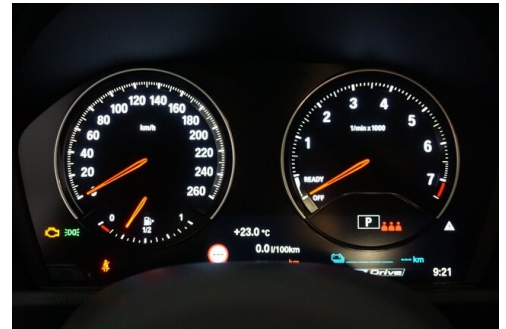
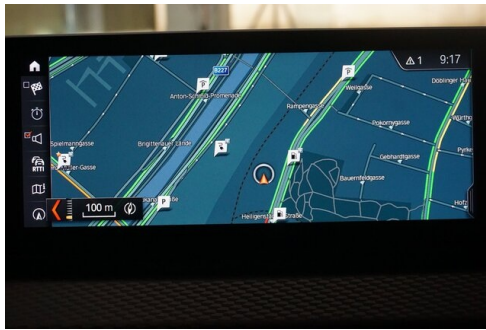
Heiligenstädter Straße 66

1190 Wien

01/3684747-4215

## FAHRZEUGBILDER





**BMW Wien Gebrauchtwagenzentrum.**  
Ihre Experten vor Ort.



**BMW Wien Heiligenstadt.**



**Sebastian Ernst** Tel. 01259 47 47 - 4226  
sebastian.ernst@bmw-wien.at  
**Bernhard Baidauf** Tel. 01259 47 47 - 4223  
bernhard.baidauf@bmw-wien.at  
**Michael Chmelik** Tel. 01259 47 47 - 4227  
michael.chmelik@bmw-wien.at  
**Philipp Stalzer** Tel. 01259 47 47 - 4224  
philipp.stalzer@bmw-wien.at

**BMW Wien Donaustadt.**



**Adelheid Walter** Tel. 01259 35 44 - 3226  
adelheid.walter@bmw-wien.at  
**Michael Schwarz** Tel. 01259 35 44 - 3227  
michael.schwarz@bmw-wien.at

**BMW PREMIUM SELECTION.**  
GEBRAUCHTE AUTOMOBILE.  
[www.bmw-wien-boerse.at](http://www.bmw-wien-boerse.at)

**BMW Wien Gebrauchtwagenzentrum**

**Heiligenstadt:**  
Heiligenstädter Straße 66 - 1190 Wien

**Donaustadt:**  
Rautenweg 4-6 - 1220 Wien

(1) Die angegebenen Werte über Kraftstoffverbrauch und CO<sub>2</sub>-Emissionen wurden nach den vorgeschriebenen Messverfahren gem. VO (EG) 715/2007 ermittelt. Als Basis für die Verbrauchsermittlung gilt der ECE-Fahrzyklus (NEFZ). Dieser setzt sich aus ca. einem Drittel Fahrt innerorts und zwei Drittel außerorts (gemessen an der Wegstrecke) zusammen. Zusätzlich zum Verbrauch wird die CO<sub>2</sub>-Emission gemessen.

Sonderausstattungen können diese Werte erhöhen. Die Angaben zu Kraftstoffverbrauch und CO<sub>2</sub>-Emissionen sind überdies abhängig von der gewählten Rad- und Reifengröße. Die Angaben beziehen sich daher nicht auf das konkrete Fahrzeug und sind nicht Bestandteil des Angebots, sondern dienen allein Vergleichszwecken zwischen den verschiedenen Fahrzeugtypen. Weitere Details bzw. Informationen zum konkreten Fahrzeug können der beim Händler aufliegenden Typengenehmigung entnommen werden. Alle Angaben ohne Gewähr. Irrtümer vorbehalten.