

BMW 225XE ACTIVE TOURER



Kaufpreis: € 31.990,-

Finanzierung um monatl. € 273,-


Neupreis € 44.938,-


Erstzulassung 10.2020


Kilometer 11.500 km

Angebotsnummer 2448688

 Motor | Abgasnorm
Hybrid | EURO 6dTmp


 Leistung
136 PS/100kW


 Hubraum
1499 ccm


 Verbrauch | CO2 (1)
1.9 l/100km | 42 g/km

 Getriebe
Automatik

 Antrieb
Allradantrieb

 Sitzplätze
5

 Farbe
Glaciersilber

 Polsterung
Stoff, grau

HIGHLIGHTS



LED-Scheinwerfer



Sitzheizung

AUSSTATTUNGSÜBERSICHT

KOMFORT / FAHRASSISTENZ

DAB Tuner
LED-Scheinwerfer
Telefonie mit Wireless Charging
Geschwindigkeitsregelung
Heckklappenbetätigung autom.
Multifunktionslenkrad
Bordcomputer
Lordosenstütze
Active Guard

Performance Control
Automatik
Klimaautomatik
Sitzheizung
Park Distance Control (PDC)
Navigationssystem
Allradsystem
USB Audio Schnittstelle

EXTERIEUR / INTERIEUR

Leichtmetallräder



WOLFGANG DENZEL AG

Wetzelsdorfer Straße 35
8020 Graz

Automobile

Montag - Freitag: 08:00 bis 18:00 Uhr

Samstag: 09:00 bis 12:00 Uhr

Teile & Zubehör

Montag - Freitag: 07:30 bis 17:00 Uhr

Samstag: 09:00 bis 12:00 Uhr

Serviceannahme

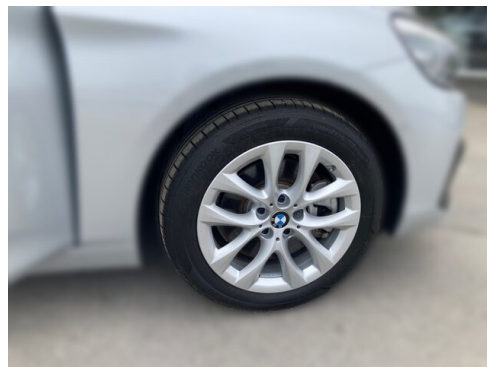
Montag - Freitag: 07:00 bis 17:00 Uhr

Werkstätte

Montag - Freitag: 07:00 bis 17:00 Uhr

+43(316)5075048

FAHRZEUGBILDER





- (1) Die angegebenen Werte über Kraftstoffverbrauch und CO₂-Emissionen wurden nach den vorgeschriebenen Messverfahren gem. VO (EG) 715/2007 ermittelt. Als Basis für die Verbrauchsermittlung gilt der ECE-Fahrzyklus (NEFZ). Dieser setzt sich aus ca. einem Drittel Fahrt innerorts und zwei Drittel außerorts (gemessen an der Wegstrecke) zusammen. Zusätzlich zum Verbrauch wird die CO₂-Emission gemessen.

Sonderausstattungen können diese Werte erhöhen. Die Angaben zu Kraftstoffverbrauch und CO₂-Emissionen sind überdies abhängig von der gewählten Rad- und Reifengröße. Die Angaben beziehen sich daher nicht auf das konkrete Fahrzeug und sind nicht Bestandteil des Angebots, sondern dienen allein Vergleichszwecken zwischen den verschiedenen Fahrzeugtypen. Weitere Details bzw. Informationen zum konkreten Fahrzeug können der beim Händler aufliegenden Typengenehmigung entnommen werden. Alle Angaben ohne Gewähr. Irrtümer vorbehalten.