

# BMW X1 SDRIVE18D

## BMW PREMIUM SELECTION INKL. 12 MONATE GARANTIE



**Kaufpreis:** € 37.870,-

Finanzierung um monatl. € 323,-

Neupreis € 53.313,-

Erstzulassung 04.2022

Kilometer 11.000 km

Angebotsnummer 2439370

BMW Premium Selection  



Motor | Abgasnorm

**Dieselmotor | EURO 6d**



Leistung

**150 PS/110kW**



Hubraum

**1995 ccm**



Verbrauch | CO2 (1)

**4.4 l/100km | 139 g/km**



Getriebe

**Automatik**



Antrieb

**Frontantrieb**



Sitzplätze

**5**



Farbe

**saphirschwarz**



Polsterung

**Stoff, sensatec anthrazit  
akzent grau**

## HIGHLIGHTS



LED-Scheinwerfer



Sitzheizung



Head-up Display

## AUSSTATTUNGSÜBERSICHT

### KOMFORT / FAHRASSISTENZ

Größerer Kraftstofftank

Parkassistent

Sportsitze

Performance Control

Teleservice BMW

Innen- und Außenspiegel, automatisch abblendend

Automatik

Klimaautomatik

Geschwindigkeitsregelung

DAB Tuner

Rückfahrkamera

Concierge Services

LED-Scheinwerfer

Real Time Traffic Information

Remote Services

Telefonie mit Wireless Charging

Alarmanlage

Sonnenschutzverglasung

Scheinwerferwaschanlage  
Hifi Soundsystem  
Park Distance Control (PDC)  
Lordosenstütze  
Head-up Display  
Aktiver Fussgängerschutz  
Active Guard

Sitzheizung  
Heckklappenbetätigung autom.  
Multifunktionslenkrad  
Armauflage vorne  
Intelligenter Notruf  
Reifendruckanzeige

## EXTERIEUR / INTERIEUR

Fussmatten Velours  
Dachhimmel anthrazit

Dachreling schwarz

## EDITIONEN / PAKETE

Ablagenpaket  
Lichtpaket  
Connected Drive Service Paket

Modell Sport Line  
Sport Line

## SONSTIGES

Radschraubensicherung  
Beifahrerairbag-Deaktivierung  
Sportlederlenkrad

Anhängerkupplung  
ohne Modellschriftzug  
Reifenreparatur-Set

## WEITERE AUSSTATTUNG

18" LM Rad Doppelspeiche 578, Aussenspiegel Anklappfunktion, schwarz hochglä. Akzent Perlglanz Chrom, LED Nebelscheinwerfer, Navigation Plus

## VERSICHERUNG

### DIE BMW PREMIUM SELECTION KASKOVERSICHERUNG (2) FÜR IHREN BMW GEBRAUCHTWAGEN.

Wählen Sie zwischen der Vollkaskoversicherung für BMW Premium Selection Fahrzeuge ab einem Fahrzeugalter von 12 Monaten und 1 Tag und der Parkschadenkaskoversicherung für BMW Premium Selection Fahrzeuge ab einem Fahrzeugalter von 24 Monaten und 1 Tag.

Weitere Informationen und individuelle Angebote erhalten Sie gerne beim BMW Partner in Ihrer Nähe.

### DIE BMW PREMIUM SELECTION KASKOVERSICHERUNG DECKT SCHÄDEN DURCH:

- Selbstverursachter Unfallschaden (nur in Kombination mit der Vollkaskoversicherung)
- Parkschäden
- Vandalismus
- Glasbruch
- Kollision mit Federwild und Haustieren
- Dachlawinen
- Brand
- Explosion und Kurzschlüsse
- Tierbisse
- Diebstahl
- Unbefugten Gebrauch
- Naturgewalten

### IHRE VORTEILE MIT DER BMW PREMIUM SELECTION KASKOVERSICHERUNG:

- Bei der Reparatur in Ihrer BMW Vertragswerkstätte reduziert sich der Selbstbehalt um 50% <sup>(1)</sup>
- Bei Fahrzeugausfall ist ein Leihwagen bei Ihrem BMW Händler inklusive
- Fahrtechnik-Training inklusive <sup>(2)</sup>
- Fixer Selbstbehalt ohne Prozentklausel
- Differenz zw. Wiederbeschaffungswert und aushaftendem Finanzierungskapital aus Leasing- und Kreditvertrag wird ersetzt.

Versicherungspartner: Generali Versicherung AG. Irrtümer, Druckfehler und Änderungen vorbehalten. Stand Dezember 2017.

- (2) BMW Austria Leasing GmbH / BMW Austria Bank GmbH, Siegfried-Marcus-Straße 24, 5020 Salzburg, Versicherungsvermittlung in der Form Versicherungsagent als Nebengewerbe mit der Berechtigung zum Empfang von Prämien, GISA-Zahl.: 17752213 / 27506349, Agenturverhältnis mit Generali Versicherung AG. Angebot freibleibend. Verfügbarkeiten, Änderungen und Irrtümer vorbehalten. Versicherungspartner: Generali Versicherung AG. Irrtümer, Druckfehler und Änderungen vorbehalten. Stand Dezember 2017.
- (3) Ausgenommen bei Naturgewalten und Bruchschäden an Scheiben sowie eines Glasdaches.
- (4) Nur gültig in Kombination mit Haftpflicht- und Kaskoversicherung. Fahrzeugausfall aufgrund technischen Gebrechens, durch Unfall nicht fahrbereit oder Diebstahl.



## AUTOFREY GMBH

Wiener Bundesstraße 81  
5300 Hallwang

### Verkauf

Montag - Freitag: 08:00 bis 18:00 Uhr  
Samstag: 09:00 bis 12:00 Uhr

### Teile & Zubehör

Montag - Freitag: 07:30 bis 17:00 Uhr

### Serviceannahme

Montag - Freitag: 07:00 bis 18:00 Uhr

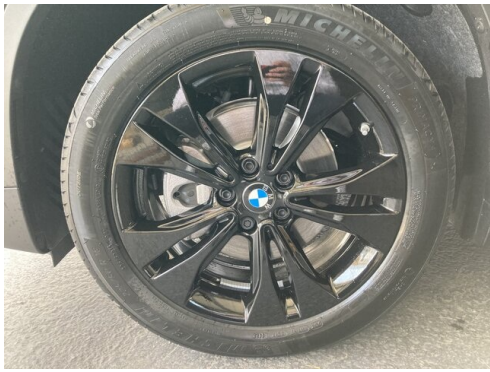
### Werkstätte

Montag - Freitag: 07:00 bis 18:00 Uhr

06225/20090

## FAHRZEUGBILDER







- (1) Die angegebenen Werte über Kraftstoffverbrauch und CO<sub>2</sub>-Emissionen wurden nach den vorgeschriebenen Messverfahren gem. VO (EG) 715/2007 ermittelt. Als Basis für die Verbrauchsermittlung gilt der ECE-Fahrzyklus (NEFZ). Dieser setzt sich aus ca. einem Drittel Fahrt innerorts und zwei Drittel außerorts (gemessen an der Wegstrecke) zusammen. Zusätzlich zum Verbrauch wird die CO<sub>2</sub>-Emission gemessen.

Sonderausstattungen können diese Werte erhöhen. Die Angaben zu Kraftstoffverbrauch und CO<sub>2</sub>-Emissionen sind überdies abhängig von der gewählten Rad- und Reifengröße. Die Angaben beziehen sich daher nicht auf das konkrete Fahrzeug und sind nicht Bestandteil des Angebots, sondern dienen allein Vergleichszwecken zwischen den verschiedenen Fahrzeugtypen. Weitere Details bzw. Informationen zum konkreten Fahrzeug können der beim Händler aufliegenden Typengenehmigung entnommen werden. Alle Angaben ohne Gewähr. Irrtümer vorbehalten.