



Kaufpreis: € 38.990,-


Finanzierung um monatl. € 333,-


Neupreis € 59.323,-

Erstzulassung 01.2019

Kilometer 31.500 km

Angebotsnummer 2429026

 Motor | Abgasnorm
Dieselmotor | EURO 6c

 Verbrauch | CO2 (1)
5.3 l/100km | 140 g/km

 Sitzplätze
5

 Leistung
190 PS/140kW

 Getriebe
Automatik

 Farbe
Saphirschwarz

 Hubraum
1995 ccm

 Antrieb
Allradantrieb

 Polsterung
Stoff, schwarz

HIGHLIGHTS



Sitzheizung

AUSSTATTUNGSÜBERSICHT

KOMFORT / FAHRASSISTENZ

Parkassistent
Geschwindigkeitsregelung
Hifi Soundsystem
Multifunktionslenkrad
Allradsystem
Lenkradheizung
USB Audio Schnittstelle
Sitzlehnenverstellung, Fond

Klimaautomatik
Sitzheizung
Park Distance Control (PDC)
Navigationssystem
Lordosenstütze
LED Nebelscheinwerfer
Fernlichtassistent
Active Guard

EXTERIEUR / INTERIEUR

Leichtmetallräder

SONSTIGES

Anhängerkupplung



WOLFGANG DENZEL AG

Wetzelsdorfer Straße 35
8020 Graz

Automobile

Montag - Freitag: 08:00 bis 18:00 Uhr

Samstag: 09:00 bis 12:00 Uhr

Teile & Zubehör

Montag - Freitag: 07:30 bis 17:00 Uhr

Samstag: 09:00 bis 12:00 Uhr

Serviceannahme

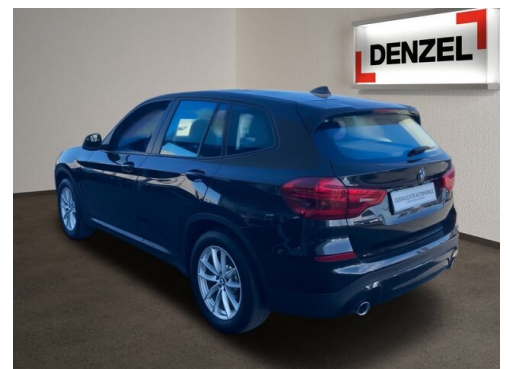
Montag - Freitag: 07:00 bis 17:00 Uhr

Werkstätte

Montag - Freitag: 07:00 bis 17:00 Uhr

+43(316)5075048

FAHRZEUGBILDER





- (1) Die angegebenen Werte über Kraftstoffverbrauch und CO₂-Emissionen wurden nach den vorgeschriebenen Messverfahren gem. VO (EG) 715/2007 ermittelt. Als Basis für die Verbrauchsermittlung gilt der ECE-Fahrzyklus (NEFZ). Dieser setzt sich aus ca. einem Drittel Fahrt innerorts und zwei Drittel außerorts (gemessen an der Wegstrecke) zusammen. Zusätzlich zum Verbrauch wird die CO₂-Emission gemessen.

Sonderausstattungen können diese Werte erhöhen. Die Angaben zu Kraftstoffverbrauch und CO₂-Emissionen sind überdies abhängig von der gewählten Rad- und Reifengröße. Die Angaben beziehen sich daher nicht auf das konkrete Fahrzeug und sind nicht Bestandteil des Angebots, sondern dienen allein Vergleichszwecken zwischen den verschiedenen Fahrzeugtypen. Weitere Details bzw. Informationen zum konkreten Fahrzeug können der beim Händler aufliegenden Typengenehmigung entnommen werden. Alle Angaben ohne Gewähr. Irrtümer vorbehalten.