



Kaufpreis: € 41.880,-

Finanzierung um monatl. € 358,-

Neupreis € 68.779,-

Erstzulassung 12.2020

Kilometer 21.000 km

Angebotsnummer 2364027



Motor | Abgasnorm
Dieselmotor | EURO 6d

Leistung
190 PS/140kW

Hubraum
1995 ccm

Verbrauch | CO2 (1)
4.4 l/100km | 136 g/km

Getriebe
Automatik







Antrieb
Heckantrieb

Sitzplätze
5

Farbe
SAPHIRSCHWARZ METALL

Polsterung
Leder, anthrazit

HIGHLIGHTS

-  Modell M Sport
-  Navigationssystem Professional
-  LED-Scheinwerfer
-  Adaptives M Fahrwerk
-  Sitzheizung
-  Sportpaket

AUSSTATTUNGSÜBERSICHT

KOMFORT / FAHRASSISTENZ

- Größerer Kraftstofftank
- Sportlenkung variabel
- Parkassistent
- Sportsitze
- Teleservice BMW
- Connected Drive
- Automatik
- Klimaautomatik
- Hifi Soundsystem
- Alarmanlage
- Sitzheizung
- Park Distance Control (PDC)

- Klimaanlage
- DAB Tuner
- Navigationssystem Professional
- LED-Scheinwerfer
- Adaptives M Fahrwerk
- WLAN Hotspot
- Telefonie mit Wireless Charging
- Sonnenschutzverglasung
- Xenon Licht
- Geschwindigkeitsregelung
- Sitze elektr. verstellbar mit Memory
- Multifunktionslenkrad

Navigationssystem
aktive Geschwindigkeitsregelung
USB Audio Schnittstelle
Active Guard Plus

Bordcomputer
Handy-Vorbereitung
Sitze elektr. verstellbar
Reifendruckanzeige

EXTERIEUR / INTERIEUR

Leichtmetallräder

EDITIONEN / PAKETE

Modell M Sport
Sportpaket

Raucherpaket

SONSTIGES

Radschraubensicherung
Beifahrerairbag-Deaktivierung
EfficientDynamics

Active Protection
Fondkopfstützen klappbar



WOLFGANG DENZEL AG KLAGENFURT,

Innsbrucker Bundesstraße 79
5020 Salzburg

Teile & Zubehör
Montag - Freitag: 08:00 bis 17:30 Uhr

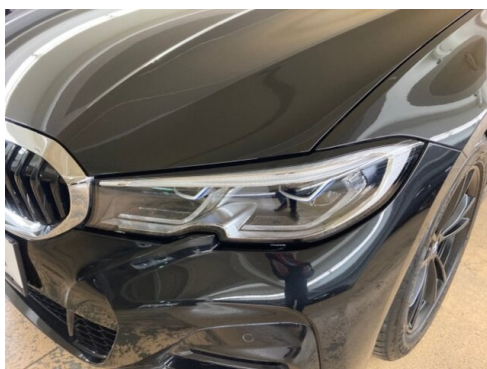
Serviceannahme
Montag - Freitag: 07:30 bis 17:30 Uhr

Werkstätte
Montag - Freitag: 07:30 bis 17:30 Uhr

Pannenfall / Dringende Angelegenheiten
Montag - Sonntag: 00:00 bis 24:00 Uhr
In Österreich: +43 (0) 800 215399
Abschleppdienst (Koop. mit Fa. Getas): +43 (0) 699 10997099
Geschäftsleitung (in dringenden Fällen): +43 (0) 7238 2588 - 66

+43(662)839400

FAHRZEUGBILDER



(1) Die angegebenen Werte über Kraftstoffverbrauch und CO₂-Emissionen wurden nach den vorgeschriebenen Messverfahren gem. VO (EG) 715/2007 ermittelt. Als Basis für die Verbrauchsermittlung gilt der ECE-Fahrzyklus (NEFZ). Dieser setzt sich aus ca. einem Drittel Fahrt innerorts und zwei Drittel außerorts (gemessen an der Wegstrecke) zusammen. Zusätzlich zum Verbrauch wird die CO₂-Emission gemessen.

Sonderausstattungen können diese Werte erhöhen. Die Angaben zu Kraftstoffverbrauch und CO₂-Emissionen sind überdies abhängig von der gewählten Rad- und Reifengröße. Die Angaben beziehen sich daher nicht auf das konkrete Fahrzeug und sind nicht Bestandteil des Angebots, sondern dienen allein Vergleichszwecken zwischen den verschiedenen Fahrzeugtypen. Weitere Details bzw. Informationen zum konkreten Fahrzeug können der beim Händler aufliegenden Typengenehmigung entnommen werden. Alle Angaben ohne Gewähr. Irrtümer vorbehalten.